

'12. 11. 12 ~ 11. 16

- 제172회 충주시의회(임시회) -

# 시정질문에 대한 답변서

환경수자원본부장

# 질문요지서 목록

의원명	질문요지	비고
계	1명 / 1건	
①최근배	1. 충주천생태하천 복원사업에 대하여 ① 당초 추진계획 ② 현재 추진상황 ③ 앞으로의 추진계획 ④ 추진상의 문제점	

## ○ 서면제출 (2명 / 2건)

의원명	질문요지	비고
①허영옥	1. 저탄소 녹색도시 건설을 위한 전문적이고 세부적인 계획에 대하여 답변하여 주시기 바랍니다.	서면
②홍진옥	1. 각 가정 및 여러분야에서 배출되는 쓰레기 수거·처리에 대하여 ① 최근 3년간 우리 시에서 시행한 각종 쓰레기 수거 및 처리방법은? ② 각종 쓰레기 수거용 종량제 봉투의 종류,규격,가격은?	서면

# 답 변 요 지 서

질문의원명	최 근 배	답변공무원	환경수자원본부장
<b>□ 질문내용</b> <p>1. 충주천 생태하천복원사업에 대하여</p> <p>① 당초 추진계획</p> <p>② 현재 추진상황</p> <p>③ 앞으로의 추진계획</p> <p>④ 추진상의 문제점</p>			
<b>□ 답변내용</b> <p><b>&lt;사업현황&gt;</b></p> <ul style="list-style-type: none"> <li>- 위 치 : 충주시 성내충인동 현대교~용산동 성남교</li> <li>- 사 업 량 : 생태하천복원사업 L=594m</li> <li>- 사 업 비 : 420억원(국비294, 기금88, 도비11, 시비27)</li> <li>- 사업기간 : 2010년 ~ 2015년</li> <li>- 사업내용 : 생태하천복원사업(L=594m), 복개주차장철거(L=380m), 대체주차장조성, 교량재가설 등</li> </ul> <p><b>① 당초 추진계획</b></p> <ul style="list-style-type: none"> <li>○ 사업기간 및 구간 변경 <ul style="list-style-type: none"> <li>- 당 초 : 2010년 ~ 2013년(충주교~빙현교)</li> <li>- 변 경 : 2010년 ~ 2015년(2년 연장, 현대교~성남교)</li> </ul> </li> <li>○ 변경사유 <ul style="list-style-type: none"> <li>- 생태하천복원사업의 연속성 확보 및 노후된 천변상가(용산상가) 정비를 위하여 구간 변경</li> <li>- 환경부(수생태보전과 2012. 1. 17)에서 현 추진공정(실시설계중) 및 예산사정을 고려하여 사업기간을 연장</li> </ul> </li> </ul>			

## ② 현재 추진상황

- 2009. 4 : 청계천+20프로젝트 협약식체결(환경부)
- 2011. 5 : 기본 및 실시설계 용역 착수
- 2011. 7 : 주민설명회 개최(성내충인동, 용산동, 지현동, 문화동)
- 2011. 9 : 대체주차장 위치선정(3개소)
- 2011. 12 : 주민설명회 개최
- 2012. 3 : 기본 및 실시설계 기술검토
- 2012. 4 : 용산상가 보상 착수 및 설계경제성검토
- 2012. 8 : 지방하천관리위원회 심의(충북도)
- 2012. 9 : 기본 및 실시설계 최종 승인(환경부)
- 2012. 10 : 충주천생태하천복원사업 사업발주(입찰공고)
- 2012. 11 : 충주천생태하천복원사업 입찰

※ 용산상가의 지장물 및 점포 보상대상자 38명중 37명 보상완료

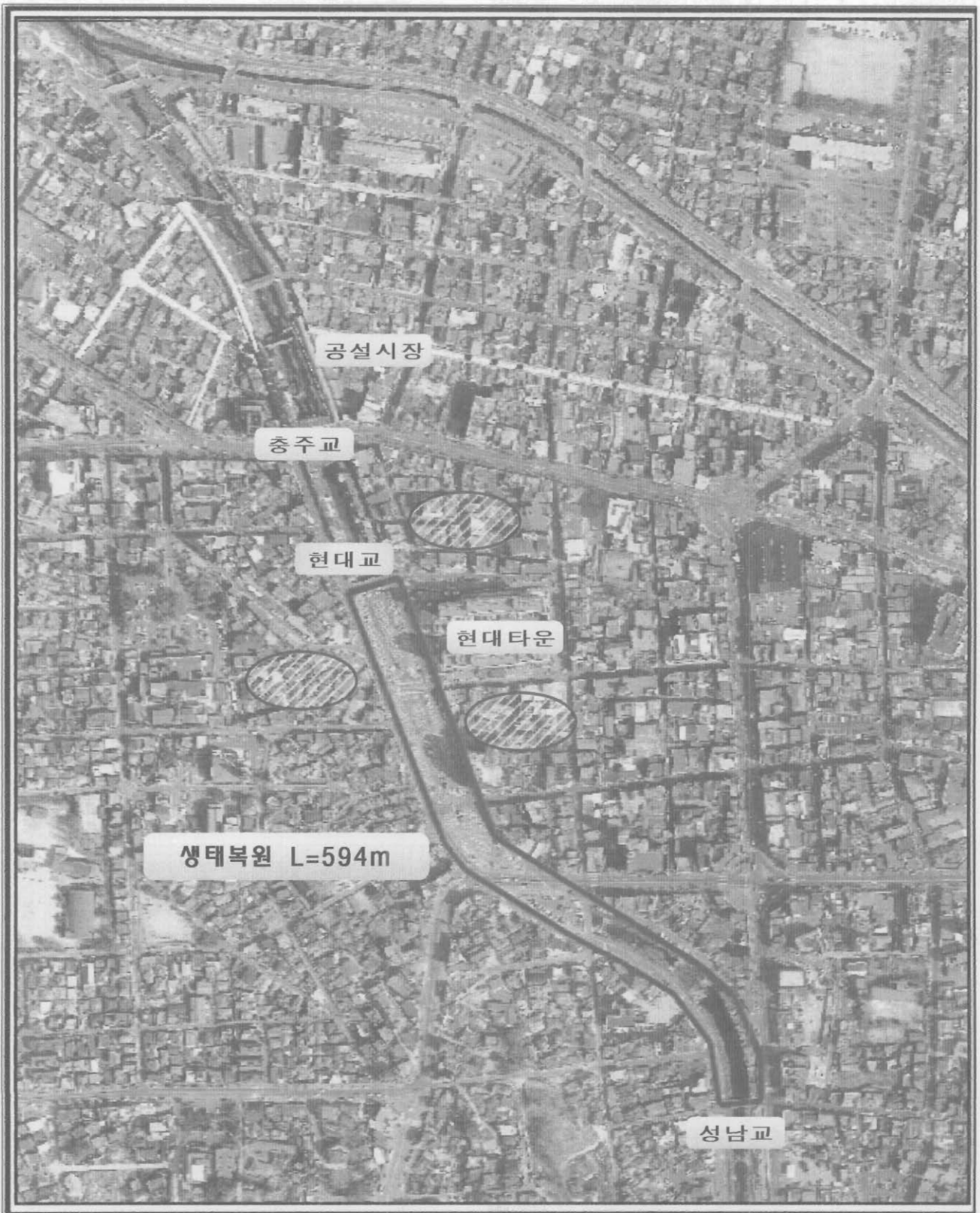
## ③ 앞으로의 추진계획

- 2012. 12 : 사업착공
- 2013. 1~ : 대체주차장 보상 및 조성
- 2015. 12 : 공사준공

## ④ 추진상의 문제점

- 충주천생태하천복원사업은 대부분의 구간이 복개구간으로 대체 주차장이 선행되어야만 원활한 사업추진이 가능
- 생태하천복원사업의 재원은 국비 70%, 기금 21%, 도비 2.7%, 시비 6.3%로 대부분 국가예산에 의존하는 사업으로 예산확보가 가장 큰 관건임
- 환경부, 기획재정부, 국회 등에 예산확보를 위하여 전력을 다하여 사업추진에 만전을 기하겠음

# 위 치 도



# 답 변 요 지 서 (서면)

질문의원명	허영옥	답변공무원	환경수자원본부장
<input type="checkbox"/> 질문내용 <p>1. 저탄소 녹색도시 건설을 위한 전문적이고 세부적인 계획에 대하여 답변하여 주시기 바랍니다.</p>			
<input type="checkbox"/> 답변내용 <p>○ 법적근거 : 저탄소녹색성장기본법, 충주시 녹색성장 기본조례</p> <p>○ 우리시 녹색성장 추진계획 수립</p> <ul style="list-style-type: none"> <li>- 충주시 녹색성장 5개년계획 수립용역 시행</li> <li>▪ 기 간 : 2011. 10. 17 ~ 2012. 10. 31(12월)</li> <li>▪ 사 업 비 : 47,500천원</li> <li>▪ 용역수행 : 한국교통대학교 산학협력단(단장 최영규)</li> <li>▪ 주요내용</li> </ul> <p>① 충주시 녹색성장비전 설정(3대 전략)</p> <ul style="list-style-type: none"> <li>가. 온실가스 감축 및 기후변화대응강화</li> <li>나. 녹색산업 육성 및 신성장동력 창출</li> <li>다. 삶의 질 개선을 위한 녹색생활환경 조성</li> </ul> <p>② 10대 추진방향(61개 추진과제 설정)</p> <ul style="list-style-type: none"> <li>가. 효율적인 온실가스 감축 <ul style="list-style-type: none"> <li>- 공공기관 온실가스 목표관리제 및 탄소배출권거래제 시행</li> </ul> </li> <li>나. 에너지 절약과 청정에너지 보급 <ul style="list-style-type: none"> <li>- 공공기관 신재생에너지 보급 및 천연가스 자동차 보급</li> </ul> </li> </ul>			

**다. 기후변화적응역량 강화**

- 우수저류 및 빗물이용시설 확충 및 하천 생태네트워크 복원

**라. 녹색기술.산업의 경쟁력 확보**

- 녹색 사회적 기업 및 일자리 확충

**마. 녹색자원 순환체계 구축**

- 충주시 폐자원 순환망 구축(폐자원 바이오메스단지 조성)

**바. 녹색농촌.농업육성 강화**

- 자원순환형 유기농업단지 조성
- 숲길 네트워크 및 녹색트레킹 코스 조성

**사. 녹색도시.교통의 조성**

- 도시생활 자전거 전용도로 확충 및 정비
- 시민중심의 도시형 녹색길 조성

**아. 녹색공간.건축물 활성화**

- 녹색공간(도시)조성 매뉴얼 마련 및 조례제정
- 녹색건축물 건립 및 인증제도 활성화

**자. 녹색관광지 조성**

- 충주호 명품 녹색관광지 조성 및 녹색관광 콘텐츠 발굴

**차. 녹색생활환경 정착**

- 녹색교육프로그램 개발 및 순회교육
- U-Eco 기반의 녹색생활 클러스터 조성

**○ 향후 계획**

- 각 부서별 부문별 세부 실천계획 수립 추진
- 지속적인 녹색도시건설을 위한 방안 마련

# 답 변 요 지 서 (서면)

질문의원	홍 진 옥	답변공무원	환경수자원본부장
<b>□ 질문내용</b> 1. 각 가정 및 여러분야에서 배출되는 쓰레기 수거처리에 대하여 ① 최근 3년간 우리시에서 시행한 각종 쓰레기수거 및 처리방법은? ② 각종 쓰레기 수거용 종량제 봉투의 종류, 규격, 가격은?			
<b>□ 답변내용</b> 1. 가정 쓰레기 수거 및 처리방법 ○ 쓰레기 종류 - 생활쓰레기, 음식물쓰레기, 재활용품, 대형폐기물, 기타 - 가연성(소각용) : 종량제봉투 사용 - 불연성(매립용) : PP마대 종량제봉투, 갈색봉투 사용 ○ 1일 발생량 및 처리방법 - 생활쓰레기 : 91.7톤(소각 63.8 / 매립 27.9) - 음식물쓰레기 : 54.2톤(음식물처리장) ▶ 공동주택 : 종량제봉투사용 / 단독주택 : 문전수거용기 사용 ※ 음식물종량제봉투 투입구 개선 및 고급화, 다양화 보완 추진 ○ 수집운반 방법 - 생활(음식물)쓰레기 → 시내지역(위탁), 읍면지역(직영) - 재활용품 수거 (캔, 병, 스티로폼 등) → 직영(클린센터) - 대형폐기물 수거(폐가구, 폐가전품 등) → 직영(클린센터) ※ 생활쓰레기 수거업체 : (주)중부환경, 충주환경 ※ 음식물쓰레기 수거업체 : (주)중부환경, (주)그린환경개발			



2. 각종 쓰레기종량제 규격봉투의 종류 및 규격, 가격은?

종류	규격 (ℓ)	가격 (원)	비고
생활쓰레기 (5종)	5	110	전용봉투
	10	190	
	20	360	
	50	880	
	100	1,750	
음식물쓰레기 (단독주택,음식점) (4종)	3	70	칩
	5	110	
	10	190	
	20	360	
음식물쓰레기 (공동주택) (6종)	1	30	전용봉투
	2	60	
	3	70	
	5	110	
	10	190	
	20	360	
재사용	20	360	재사용 봉투
PP마대 (2종)	50	3,000	건축폐기물,폐유기류, 목재류,폐도자기류 등 ※제외품목: 가구류, 전자 제품 등 대형폐기물
	100	6,000	