

2014. 1. .  
제185회 임시회

- 2013년도 행정사무조사 -  
**시정 및 개선요구사항 처리결과**

**문 화 복 지 국**

- 2013년도 행정사무조사 -  
**시정 및 개선요구사항 처리결과 보고서**

**문화복지국**

연번	건명	추진부서	현재 진행상황	완료시기	비고
계	5건(완료3, 추진중1, 향후추진1)				
1	충주 봉황리 마애불상군 보존처리 및 주변정비	문화예술과	완료	13.11.27	
2	충주 탄금대 주변정비	문화예술과	향후추진		
3	남부노인복지관 신축사업	노안장애인파	완료	13.12.12	
4	반기문사무총장 본가 복원사업	관광과	추진중	14.10	
5	남한강목계나루 문화마을 조성사업	관광과	완료	13.10.30	
	이 하	여	백		

-2013년도 행정사무조사-  
시정 및 개선 요구사항 처리결과

〈업무담당부서 : 문화예술과

담당자 : 지상진(☎5983)〉

시정 및 개선 요구사항

- ☐ 충주봉황리마애불상군 보존처리 및 주변정비
- 주차장 경계지역에 조경수를 식재하기 바람

현황·추진계획·처리결과

○현 황

- 문화재명 : 충주봉황리 마애불상군 (보물 제1401호, 2004.03.03 지정)
- 위 치 : 충주시 가금면 봉황리 산27번지
- 보호구역 : 1필 1,375m<sup>2</sup>

○사업추진현황(계획)

- 사업시행 : 2013. 11. 18.(경계지역 화살나무 식재 250주)
- 계 약 : 2013. 11. 19.(금17,210,000원)
- 사업착공 : 2013. 11. 21.
- 사업준공 : 2013. 11. 27.

○처리결과(실적)

- 사업완료 : 2013. 11. 27.(경계지역 화살나무 식재 250주)

## 현황·추진계획·처리결과

### ◆ 공사사진 대지



# -2013년도 행정사무조사- 시정 및 개선 요구사항 처리결과

〈업무담당부서 : 문화예술과

담당자 : 지상진(☎5983)〉

## 시정 및 개선 요구사항

### □ 탄금대주변정비

- 명승지 안내판 등 관련 안내판 정비시 사전에 문화관광 해설사에게 자문을 구하기 바람.
- 토성입구~대홍사구간 차량교행 불가구역 피양시설 마련
- 황토길 초입 크랙구간 재시공
- 구 문화원건물에 대한 향후 활용방안 및 대책을 마련하기 바람. 사업 전반에 대한 종합계획을 전체의원 간담회시 보고하기 바람.

## 현황·추진계획·처리결과

### ○현 황

- 문화재명 : 충주 탄금대 (명승 제42호, 2008.07.09 지정)
- 위 치 : 충주시 칠금동 산1-1번지
- 보호구역 : 14필 289,492m<sup>2</sup>

### ○추진계획

- 명승지 안내판 등 관련 안내판 정비시 사전에 문화관광 해설사에게 자문을 구하기 바람.
  - 향후, 문화재 안내판 정비 시 자문단으로 활용
- 토성입구~대홍사구간 차량교행 불가구역 피양시설 마련
  - 문화재청과 협의하여 추진하되 현상변경허가 불허시 사업추진 불가
- 황토길 초입 크랙구간 재시공
  - 2014년 3월 재시공(동절기 하자발생 우려) 추진
- 구 문화원건물에 대한 향후 활용방안 및 대책을 마련하기 바람. 사업 전반에 대한 종합계획을 전체의원 간담회시 보고하기 바람.
  - 현재, 산주에게 소유권 이전 처리 중임에 활용계획 미확정, 소유권문제 확정 후, 문화재청과 협의하여 구체적 사업추진계획이 확정되면 별도 보고



## -2013년도 행정사무조사- 시정 및 개선 요구사항 처리결과

<업무담당부서 : 노인장애인과 담당자 : 안희권(☎850-6831)>

### 시정 및 개선 요구사항

#### □ 남부노인복지관 신축사업

- 설계도면대로 시공하고 임의설계변경 및 불량자재 사용을 금지하고 하도급 관리를 철저히 하기 바람.

### 현황·추진계획·처리결과

#### ○ 현 황(개요)

- 위 치 : 충주시 신촌8길 1(지현동)
- 사 업 비 : 7,119백만원
- 사업내용 : 부지 4,418㎡, 연면적 3,363㎡(지하1층,지상2층)
- 사업기간 : 2012. 12. 13 ~ 2013. 12. 12

#### ○ 추진계획

- 당초 설계도대로 신축사업 시공
- 건축자재는 조달청에 등록된 관급자재 사용
- 하도급공사는 충주 및 도내업체에 하청토록 권장

#### ○ 처리결과(실적)

- 설계도대로 시공하였고 토목공사 자재 일부 변경  
투스블럭(344㎡) ⇒ 아스콘포장 : 현관 및 게이트볼장 입구 차량  
진입 필요, 주차장(4면) 추가 확보, 이용편의, 관리용이
- 관급자재 사용으로 불량자재 일체 미사용
- 충주 및 도내업체에 하도급 및 관리철저로 튼실시공 완료  
(건축공사 3개 업체)

# -2013년도 행정사무감사- 시정 및 개선 요구사항 처리결과

〈업무담당부서 : 관광과

담당자 : 권영배(☎ 850-6741)〉

## 시정 및 개선 요구사항

### □ 반기문사무총장 본가 복원사업

- 연차적으로 주변부지를 매입하여 반기문 본가가 교육의 장소로 활용될 수 있도록 추진하기 바랍.

## 현황·추진계획·처리결과

### ○현 황(개요)

- 사업내용 : 본가주택 1동 복원 (75.2㎡),  
재현시설물설치, 주변환경정비
- 위 치 : 충주시 문화동 751번지 일원
- 사 업 비 : 330백만원(도비 54백만원, 시비276백만원)

### ○추진사항

- 2012. 10. 19 : 소유권 확보
- 2012. 12. 24 : 설계용역 착수
- 2013. 01~03 : 이주보상금 지급
- 2013. 03. 11 : 반기문 사무총장 본가복원사업 시행
- 2013. 08. 09 : 시설 공사준공
- 2013. 08~09 : 반기문 본가 전시시설 시행 및 준공
- 2013. 08. 25 : 제막식 (반기문 UN사무총장 방문)



○향후추진계획

- '14. 3 : 주변토지매입
- '14. 5 : 시설공사 설계
- '14. 6 : 시설공사 발주
- '14. 10 : 시설공사 준공

○ 토지매입 계획

지 번	지목	토지면적	소유주	공시지가
봉방동 4-25	대	238㎡	홍성희	286,000원
봉방동 4-98	도	43㎡	〃	
소계		281㎡		

※ 건축물 : 일반음식점, 다가구주택 183.98㎡

소유주 홍 경우(630305-1\*\*\*\*\*)

○예산현황

토지매입비	200,000천원	2014년 당초예산
건물신축비	100,000천원	2014년 당초예산

## -2013년도 행정사무감사- 시정 및 개선 요구사항 처리결과

〈업무담당부서 : 관광과

담당자 : 권영배(☎ 6741)〉

### 시정 및 개선 요구사항

#### □ 남한강목계나루 문화마을조성사업(데크로드 설치공사)

1. 남한강목계나루 데크로드 인근 화장실 청소상태가 불량하여 목계나루를 찾아오는 관광객에게 불편을 초래하므로 시설관리를 철저히 하기 바람.
2. 데크로드에 심은 이팝나무 보호틀을 설치하고 나무 주변 흙이 무너지지 않도록 데크로드 밑부분 마감을 철저히 하기 바람.
3. H빔과 난간기둥이 준공당시 설계도면과 맞지 않아 안전성에 위험이 따르므로 설계대로 재시공하기 바람.
4. 벤치, 왕벚꽃나무 등을 재활용 가능성에도 폐기처분하여 예산을 낭비하는 사례가 발생하였음. 향후 재활용 방안을 강구하기 바람.
5. 데크와 기존도로 사이 공간을 효율적으로 사용하기 바람.

## 현황·추진계획·처리결과

### ○ 현 황

- 위 치 : 충주시 엄정면 목계리 322-7번지 일원
- 사업내용 : 데크로드 L=110m, B=2.6~4.6m  
이팝나무 15주, 태양광블럭 65개소, 벤치 29개소
- 사업기간 : 2012. 3. 14. ~ 2012. 09. 09.(180일간)
- 사 업 자 : 늘푸른조경개발(주) 대표 윤성노
- 사 업 비 : 246,645천원(도금액 189,500, 관금액 57,145)

### ○ 추진계획 및 처리결과(실적)

1. 인근 화장실은 목계나루 문화마을조성공사 현장에서 정기적으로 청소하고 있으며 추후 목계 마을회의 결정사항에 따라 철거 및 이전 조치
2. 이팝나무 보호틀 설치하는 주변 미관을 고려하여 잡풀을 제거하고 백색자갈을 채워 정리하였으며 나무주변 흙이 무너진 구간에 대하여 보강공사 완료
3. 대한건축사협회 충주지역 건축사회에 의뢰하여 설계도와 시공 현장의 일치여부 및 안전점검을 실시하여 자문의견을 받았으며 안전성이 의심되는 난간에 대하여는 재시공 조치
4. 향후 재활용 가능자원에 대하여 폐기처분되는 일이 없도록 하여 예산을 낭비하는 사례가 근절
5. 데크와 기존도로사이 공간을 효율적이고 편리하게 사용하도록 잡석부설 시공 완료

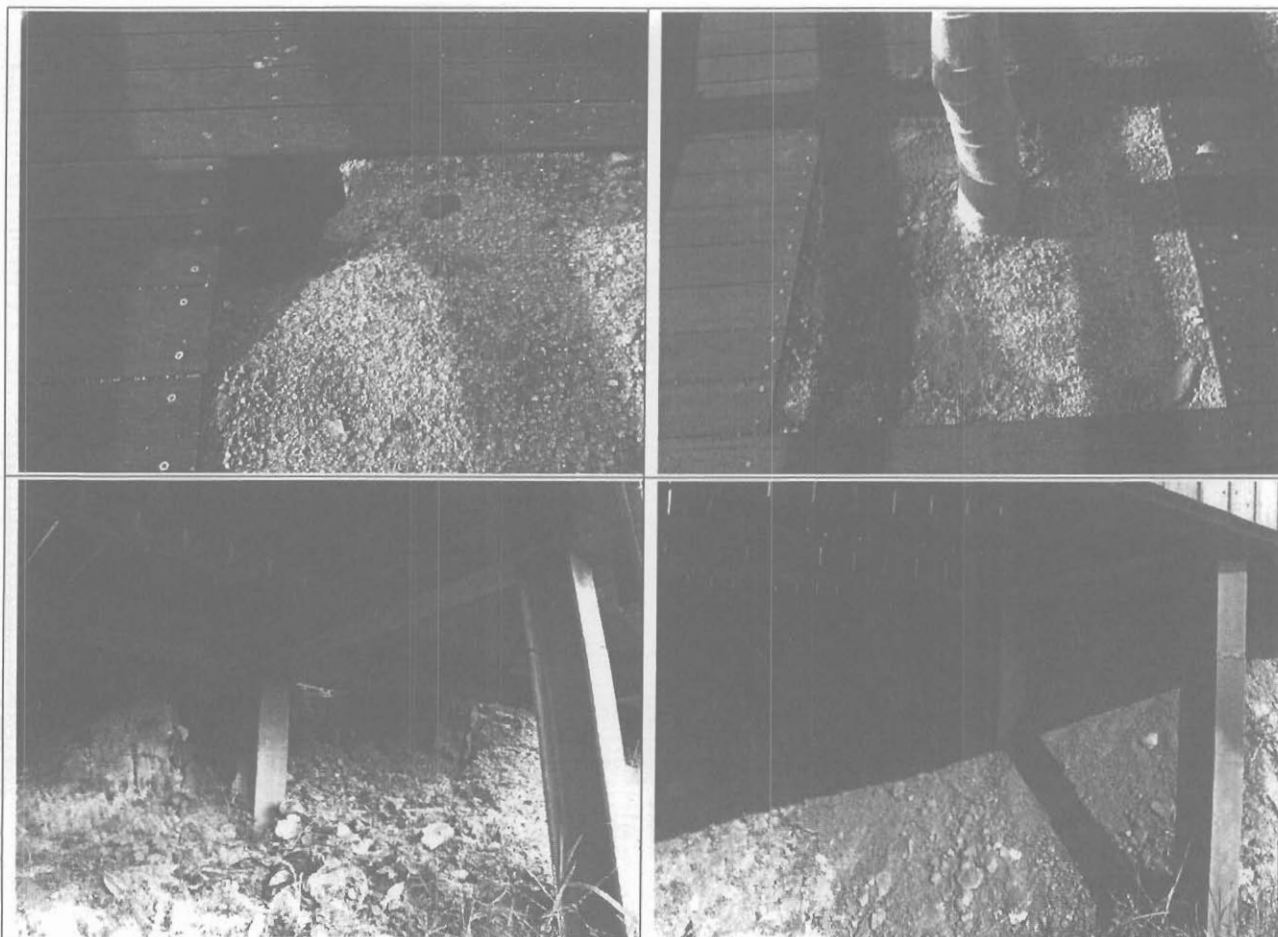
## 1 화장실 청소사진



청소사진

청소완료

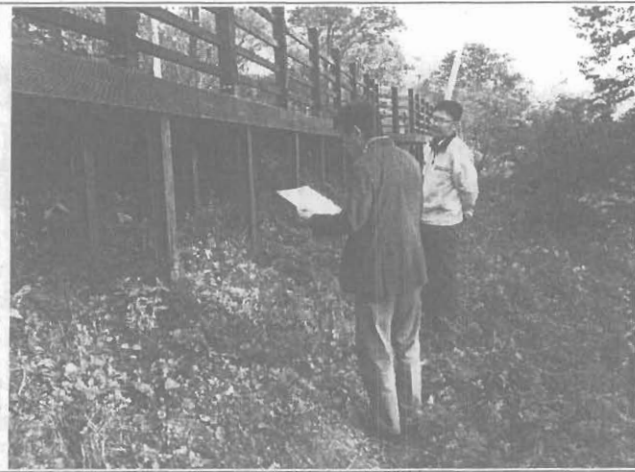
## 2 나무주변 보강



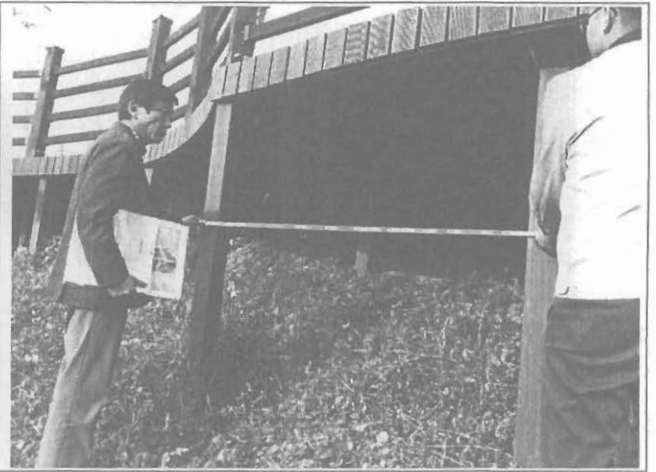
전 - 흙이 무너진 상태

전 - 보강완료

### 3 안전위험난간 점검 및 재시공



설계도와 시공사항 점검



시공현장 실측



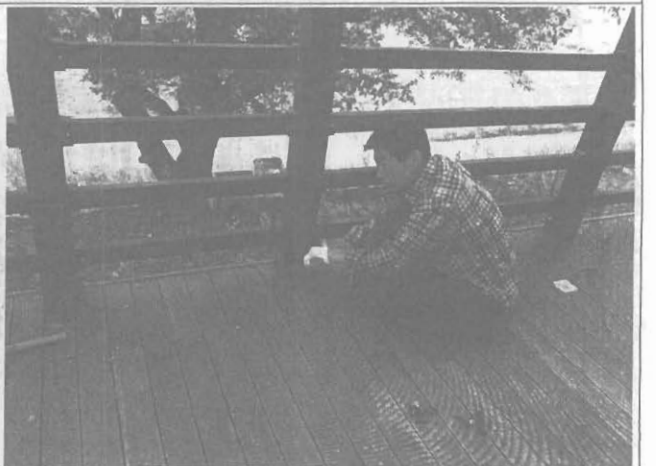
난간 실측



위험난간보수



위험난간 보수 중

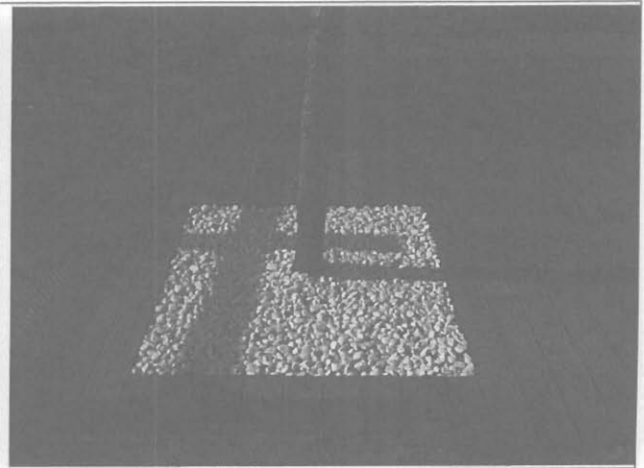


위험난간 보수 완료

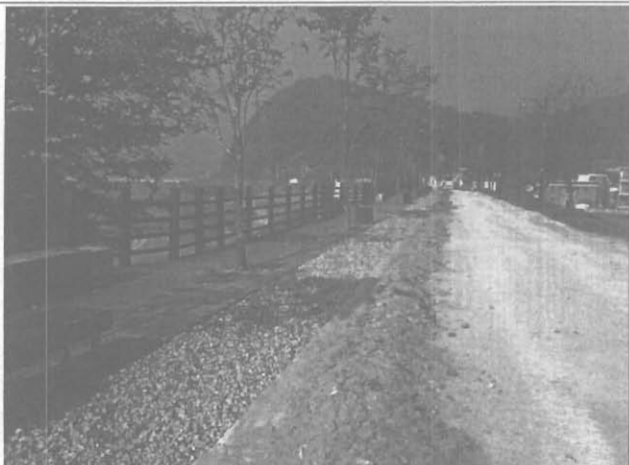
5 데크와 기존공간 효율적사용



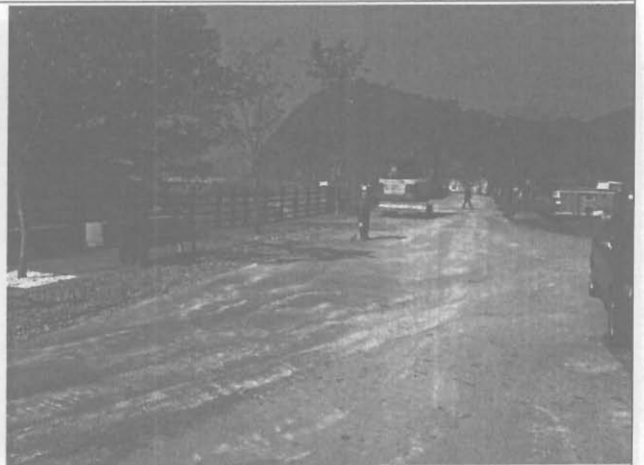
보강전



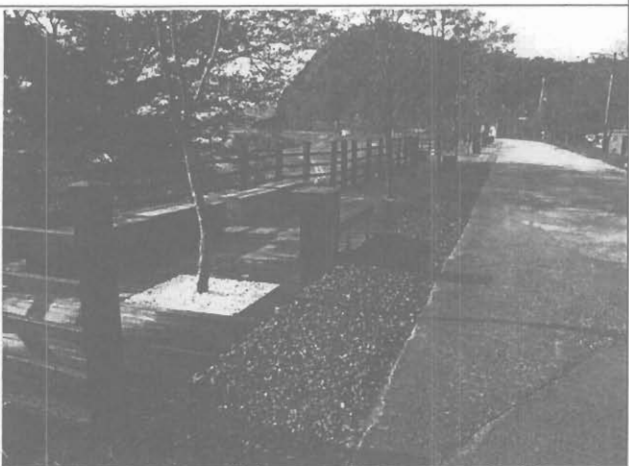
보호틀 채우기



잡석포설



주변정리 및 다지기



물청소 완료



보강완료