

1996. 6.  
議會業務報告

# ‘96主要業務推進狀況

總 務 局

# 報告順序

## ☐ 基本現況

- 市機構 및 公務員現況
- 機構 및 業務分掌
- 邑・面・洞基本現況
- 有關 團體現況
- 其他 現況

## ☐ 主要業務推進狀況

- 行政電算化 推進
- 市民과 함께하는 市政實踐
- 忠州市 서울事務所 設置運營
- 새마을가꾸기의 內實化
- 奧地 綜合開發
- 水害復舊 事業
- 青少年 修鍊院 建立

- 青少年 工夫房 擴大運營計劃
- 自主財源 擴充
- 地方稅 滯納額 徵收
- 市廳舍 新築
- 周德邑 消防派出所 新築
- 市民生活環境不便解消推進
- 災難의 根源的豫防을 위한 管理體制確立

# 一 般 現 況

## □ 市機構및公務員現況

### ○ 기 구

구 분	본 청			의 회		보 건 소	지 도 소	사 업 소	읍 면 동			
	실국	실과	계	국	계				계	읍	면	동
충주시	5	28	93	1	2	1	1	12	28	1	12	15

### ○ 공무원 정·현원 현황

( '96. 6. 1현재 )

직 급 별	합 계			본 청			사 업 소			읍 면 동		
	정원	현원	과 부족	정원	현원	과 부족	정원	현원	과 부족	정원	현원	과 부족
합 계	1395	1370	- 25	551	560	+ 9	330	316	- 14	514	494	- 20
정 무 직	1	1		1	1							
일 반 직	982	935	- 47	397	397	-	162	154	- 8	423	384	- 39
별 정 직	53	71	+ 18	8	7	- 1	25	25	-	20	39	+ 19
지 도 직	48	50	+ 2				48	50	+ 2			
연 구 직	6	6	-				6	6	-			
기 능 직	305	307	+ 2	145	155	+ 10	89	81	- 8	71	71	-

※ 공로연수 : 3명 (4급 1, 6급 2) 불포함

※ 유보정원 불포함 (20명 : 행정11, 기능9)

### ○ 비정규직 현황

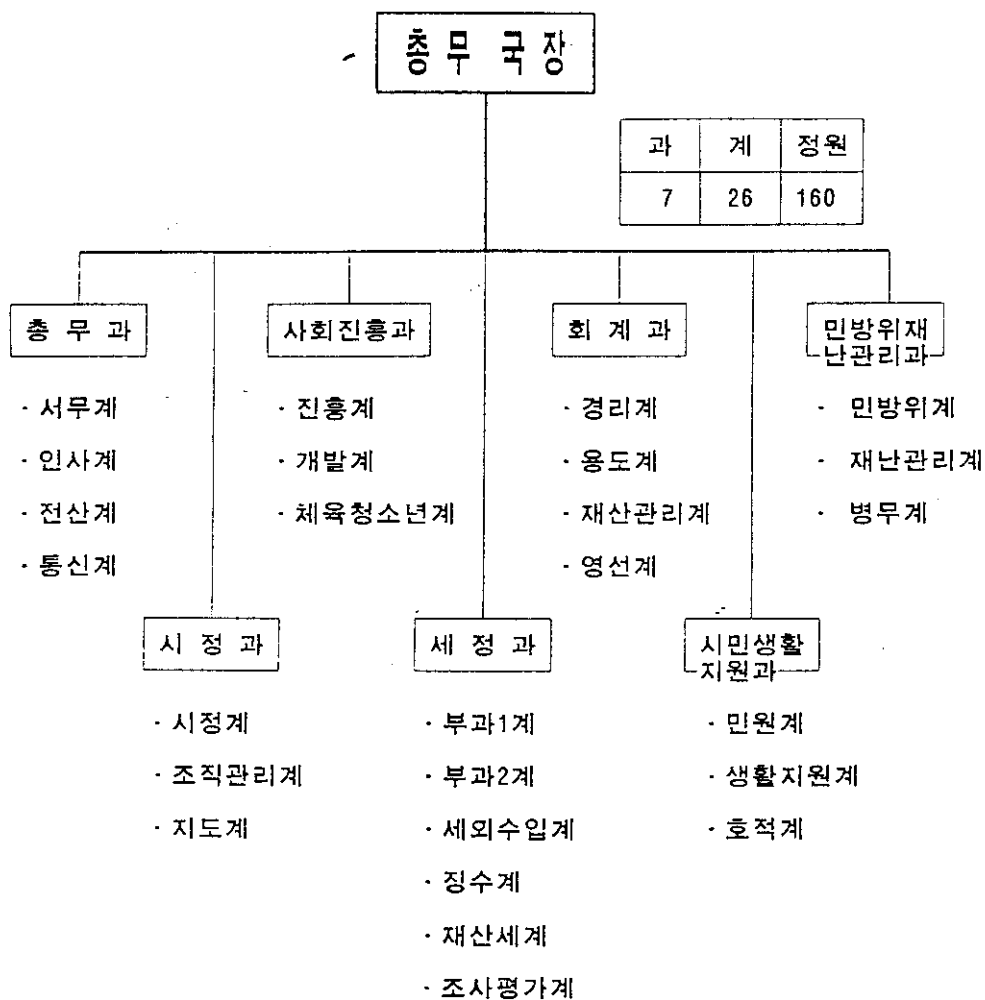
구 분	계	본 청	사업소	읍면동
합 계	606	352	115	139
청원경찰	77	36	35	6
일용인부	412	280	43	89
공익요원	88	36	8	44
공중보건의	29		29	

※ 청원산림보호서기 : 10 명

미화요원 : 157 명

## □ 機構 및 業務分掌

### ○ 機 構



## ○ 業務分掌

### 총무과

- 국소관의 종합기획 · 의전, 의식행사 · 전산통신관리 · 문서업무
- 직원복무관리 · 보안및비밀취급 · 공무원인사 · 연금및의료보험

### 시정과

- 읍면동행정지도 · 행정구역조정 · 지휘및동향보고
- 정원및조직관리 · 선거및반상회 · 공무원교육및교양

### 사회진흥과

- 새마을사업 · 국민운동추진 · 취락지및오지개발 · 전전생활업무
- 자연보호 · 광고물관련업무 · 청소년지원대책 · 바르게살기운동

### 세정과

- 지방세정의 기획조정 · 세입총괄및결산 · 지방세부과징수 · 세무조사
- 세외수입 · 일반회계자금배정 · 시금고지도감독 · 지방채및기채자금관리

### 회계과

- 일반, 특별세출총괄 · 세입세출외현금 · 국공유재산관리
- 물품구입수선제조 · 각종공사계획 · 청사시설및관리

### 시민생활지원과

- 종합민원실운영 · 기초생활환경관련민원사무처리 · 제증명발급 · 호적업무
- 여권업무 · 민원사무처리통제 · 외국인등록 · 주민등록업무

### 민방위재난관리과

- 민방위계획수립 · 인력동원업무 · 병적및비상대책
- 재난예방 및 안전관리 계획수립집행 · 재난상황종합관리

## □ 邑・面・洞 基本現況

### ○ 가구 및 인구

면 적 (km <sup>2</sup> )	가 구 (호)			인 구 (명)		
	계	농 가	비농 가	계	남	여
983.72	63,251	14,875	50,057	213,214	107,517	105,697

※ 외국인 등록 487명 (남 240, 여247)

### ○ 행정구역

읍	면	동		리	통	반		
		행정	법정			계	면	동
1	12	15	26	330	327	2,540	924	1,616

### ○ 공무원 정・현원

구분	계	5 급	6 급	7 급	8 급	9 급	별정	기능
정원	514	28	105	127	100	63	20	71
현원	494	28	105	126	95	49	20	71
결원	20	-	-	1	5	14	-	-



## □ 有關團體現況

단 체 명	회 장	회원수	비 고
계	12	6,285	
민주평통충주시협의회	김 인 식	57	
민족통일충주시협의회	정 관 용	54	
지방행정동우회충주시지회	김 남 응	292	
충주시새마을지회지회장	장 희 승	7	
새마을지도자협의회	류 창 수	636	
새마을부녀회	이 영 자	636	
직장새마을운동협의회	권 영 관	113	
새마을금고충주시협의회	윤 병 환	16	
새마을문고지부	윤 범 노	26	
바르게살기운동협의회	홍 건 차	812	
자연보호협의회	하 석 종	76	
충주시생활체육협의회	권 영 관	3,560	

## □ 其 他 現 況

### ○ 외국인 등록 현황

구 분	계	읍	면	동
계	487	2	104	381
남	240	1	60	179
여	247	1	44	202

※ 중국243, 일본35, 미국38, 필리핀72, 파키스탄23,  
미얀마12, 베트남17, 네팔6, 인도네시아3, 기타38명

### ○ 민방위대 조직 현황

구 분	대수	대 원	비 고
계	764	29,787	
지역민방위대	651	25,083	
직장민방위대	112	4,613	
기술지원대	1	91	

### ○ 주민자율방범대현황

구 분	대수	대 원	비 고
계	22	573	
경 찰 주 관	22	573	

# 主要業務推進狀況



# 市民과 함께 하는 市政實踐

충주 도약발전의 원년을 맞이하여 각계각층의 시민의견을  
시정에 반영하고 시민참여를 확산시켜 지역발전 기반을  
가시화

## □ 지금까지 추진상황

- 주민여론청취회, 주민과의 대화의 날 운영 : 18개 읍면동
- 직능단체와의 간담대화 : 3회 83명
- 반상회 건의사항 처리 : 29건

## □ 금후 추진계획

- 민선단체장출범 1년 결산 시정설명 및 주민의견청취회
  - 시 기 : '96. 7. 1
  - 장 소 : 충주문화회관
  - 참석대상 : 기관단체장 및 일반시민 1,000여명
  - 내 용 : 시정보고, 도약발전 5개년계획 설명, 주민의견 청취, 부대행사(세미나, 사진전시회등)
- 출향예술인초청 주민화합행사
  - 시 기 : '96. 10월중(우륵문화제와 연계추진)
  - 장 소 : 충주실내체육관 광장
  - 참석대상 : 일반시민 및 출향인사 5,000여명
  - 내 용 : 식전행사, 시민장기자랑, 출향연예인 공연
- 시정모니터 운영
  - 시정모니터기 : '96. 7월중
  - 운영인원 : 각계각층 시민 250명 정도
  - 운영계획 : 불편사항 및 시민의 소리 수렴, 시정홍보

# 忠州市서울連絡事務所設置運營

시정발전과 세계화 추진을 위하여 각종 자료 및 정보를 수집하고, 시정홍보 투자유치, 판로개척, 지역간교류, 관광안내등을 통해 지역경제를 활성화 하기 위함.

## □ 지금까지 추진상황

- 충주시서울연락사무소설치조례공포[충주시조례제261호 ('96.4.8)]
- 사무소 임대
  - 위 치 : 과천시 중앙동 76번지 주공연립주택 1023동 103호
  - 면 적 : 90.73㎡ (약 27평)
  - 계약사항
    - 계 약 일 : '96. 6. 18
    - 전세금액 : 85백만원
    - 계약보증금지급 : 8백만원
    - 임대기간 : 잔금지급일로 부터 1년간
    - 잔금지급예정일 : '96. 7. 10일경 (전세등기서류 교환과동시지급)

## □ 금후 추진계획

- 개소식예정일 : '96. 7. 10이후 (추후결정)
- 각종집기 및 물품구입등 준비 : '96. 7. 10일까지

## 새마을가꾸기의內實化

- 도농복합형 광역시 여건에 맞는 시책발굴 추진
- 지역 불균형 해소에 중점 → 지역단위 정주의욕 고취

### □ 지금까지 추진상황

- 농촌생활환경개선사업
  - 사업비 : 1,400백만원
  - 사업량 : (도비 317백만원, 시비 1,083백만원) 128건
  - 사업내용 : 마을진입로 및 안길포장, 하수도정비등
  - 사업진도 : 90%
- 주민숙원사업
  - 사업비 : 1,207백만원
  - 사업량 : 32건
  - 사업내용 : 마을안길포장, 소하천, 소교량, 하수구등
  - 사업진도 : 70%
- 다기능회관 신축 및 마을회관 보수사업
  - 사업비 : 1,017백만원
  - 사업량 : 55건(신축 20건, 보수 35건)
  - 사업내용 : 다기능회관신축, 마을회관 보수등
  - 사업진도 : 50%

### □ 금후 추진계획

- 공사기간 이전 조속 완료토록 추진
- 주민숙원사업 7월중 완료

# 奧 地 綜 合 開 發

- 산업 및 생산기반 시설등이 낙후된 지역의 종합개발
- 주민소득증대 및 문화복지 향상
- 지역간 격차 해소 및 국토의 균형있는 발전 도모

## □ 지금까지 추진상황

- 생활기반시설 및 국토보전시설
  - 사 업 량 : 노은 연하리 도로확포장외 2건
  - 사 업 비 : 618백만원
  - 사업진도 : 10%
- 산업기반시설 및 문화복지시설
  - 사 업 량 : 7건
    - 소태저온저장고 : 4동
    - 노은 마을회관 : 3동
  - 사 업 비 : 440백만원
  - 사업진도 : 20%

## □ 금후 추진계획

- 완벽한 공사추진을 위한 지도감독 철저
- 주3회 이상 현장지도로 민원소지 사전 예방



## 水 害 復 舊 事 業

- 위      치    : 충주시 일원
- 규      모    : 169건 (소하천및 농로 162, 교량 7)
- 사업기간    : '95. 11    -    '96. 9
- 사 업 비    : 5,373백만원

### □ 지금까지 추진상황

- 사고이월사업    : 151건 (완공 151건)
  - 1차 수해복구 ( 사업진도 100% )
- 명시이월사업    : 18건 (완공13건, 추진중 5건)
  - 2차 수해복구 ( 사업진도 72% )

### □ 금후 추진계획

- 미완료사업 최우선 공사 추진
  - 호암직동 소하천을 제외한 사업4건은 7월중순까지 완료
- 공사중인 사업장은 수해에 대비한 안전조치 철저
- 견실시공을 위한 현장지도 감독 철저

## 青少年修鍊院建立

- 위 치 : 충주시 호암동 562번지 일원 (호암공원내)
- 부 지 : 52,478㎡(15,875평)
- 건 평 : 9,402㎡(2,844평), 연수관, 체육관, 극장
- 사 업 비 : 12,543백만원 (국비 2,500, 도비 1,000,  
                                        시비 9,043)
- 사업기간 : 1993 ~ 1998. 12

□ 지금까지 추진상황

- 기본계획수립 : '94. 1.18
- 도시계획실시인가 : '94. 5.27
- 실시설계완료 : '94.11.30
- 토지보상 : 38필/52,478㎡→38필/52,478㎡(100%)
- 보 상 액 : 2,816백만원→2,670백만원(95%)

## □ 금후 추진계획

- 설계내역단가조정 : '96단가로 조정(회계과)
- 공사입찰공고 : '96. 7 ~ 8월경
- 부지조성 : 52,478㎡
- 시설물 건립 : 시설별 기반, 골조공사

## □ 문제점 및 대책방안

- 대규모 사업 - 장기계획으로 건립
- 사업비 부족액 확보 4,528백만원
- 도단위 대표시설을 감안 국·도비 증액 지원요청

## 靑少年工夫房擴大運營計劃

청소년공부방 운영은 충주시가 교육도시로서 미래의 주역인 청소년들에게 학습공간을 제공하여 공부하는 지역풍토를 조성하고 청소년 탈선과 비행을 예방하여 건전 청소년 육성을 도모하고자 함

### □ 지금까지 추진상황

- 공 부 방 : 13개소(도비지원 3, 시비지원 10)
- 규 모 :   ┌ 면적 : 15평 - 90평  
             └ 좌석 : 38석 - 136석
- 사 업 비 : 143백만원(개소당 8백만원 ~ 14백만원)
- 운영방법 : 각 공부방별로 공부방운영위원회 구성 운영

### □ 금후 추진계획

- 공부하는 지역풍토를 조성하고 인재를 육성하는 충주시 특수시책으로 지속 추진

#### ※ 공부방 확대계획

- 공 부 방 : 13개소 → 21개소 (증 8개소)
- 소요예산 : 219백만원  
(집기구입비 120백만원, 운영비 99백만원)

# 自 主 財 源 擴 充

- 지방 자주재원의 확충 - 세원관리철저, 탈루세원방지, 체납액일소
- 신뢰받는 지방세정구현 - 세무비리방지, 세정홍보강화, 공평한과세
- 지방세정 질적향상추진 - 지방세전산화, 자체연찬철저, 정확한처리

## ○ 지방세 부과 징수현황

(단위 : 백만원)

구 분	96.목표액 (A)	부 과 액 (B)	징 수 액 (C)	비 율	
				A / C	B / C
계	51,675	27,480	18,094	35.0	65.8
도 세	19,191	10,040	9,169	47.8	91.3
시 세	31,111	8,925	8,563	27.5	95.9
과 년 도	1,373	8,515	362	26.4	0.4

## ○ 세외수입 부과 징수현황

(단위 : 백만원)

구 분	96.목표액 (A)	부 과 액 (B)	징 수 액 (C)	비 율	
				A / C	B / C
계	23,126	68,438	64,412	278.5	94.1
세외수입	23,126	68,438	64,412	278.5	94.1
경상수입	14,424	6,487	6,441	44.7	99.3
임시수입	8,702	61,951	57,971	666.2	93.6

## ○ 법인세무조사

- '96 조사대상 : 220법인(전체 507법인)중 조사완료 20법인
- '96 목표액 : 1,039백만원(추징 405백만원)
- 중점조사사항 : 법인의 비업무용토지, 사치성 재산, 비과세, 감면 법인대상

# 1. 지방세 부과 징수 현황

○ '96. 5월말 현재 (단위 : 백만원)

구 분		96.목표액 (A)	부 과 액 (B)	징 수 액 (C)	비 율	
세 목 별					A / C	B / C
계		51,675	27,480	18,094	53.2	65.8
도	소 계	19,191	10,040	9,169	52.3	91.3
	취 득 세	7,481	3,841	3,233	51.3	84.2
	등 록 세	9,194	5,191	4,998	56.5	96.3
	면 허 세	737	726	660	98.5	90.9
	지역개발세	978	278	278	28.4	100.0
	소방공동세	801	4	-	0.5	0.0
시	소 계	31,111	8,925	8,563	28.7	95.9
	주 민 세	3,418	3,311	3,046	96.9	92.0
	재 산 세	2,326	8	1	0.3	12.5
	자 동 차세	6,837	89	47	1.3	52.8
	농 지 세	16	8	7	50.0	87.5
	담배소비세	10,665	5,046	5,046	47.3	100.0
	도 축 세	346	185	185	53.5	100.0
	종합토지세	4,532	49	6	1.1	12.2
	도시계획세	2,296	5	1	0.2	20.0
	사 업 소세	675	224	224	33.2	100.0
과 년 도	계	1,373	8,515	362	620.2	4.3
	도 세	1,073	5,804	82	540.9	0.2
	시 세	300	2,711	280	903.7	10.3

## 2. 세외수입 부과 징수 현황

○ '96. 5월말 현재 (단위 : 백만원)

구 분		96.목 표	부 과 액	징 수 액	비 율	
세 목 별		(A)	(B)	(C)	A / C	B / C
계		23,126	68,438	64,412	278.5	94.1
경 상 적 수 입	소 계	14,424	6,487	6,441	44.7	99.3
	재 산 수입	281	92	72	32.7	78.3
	사용료수입	359	282	260	78.6	92.2
	수수료수입	2,392	1,075	1,071	44.9	99.6
	징수교부금	8,362	3,694	3,694	44.2	100.0
	사업장수입	0	0	0	-	-
	이 자 수입	3,030	1,344	1,344	44.4	100.0
임 시 적 수 입	소 계	8,702	61,951	57,971	666.2	93.6
	재 산 수입	1,513	297	107	19.6	36.0
	이 월 금	1,500	56,014	56,014	3,734.3	100.0
	기부금수입	0	0	0	-	-
	전 입 금	3,550	1,000	1,000	28.2	100.0
	용자금수입	13	1	1	7.7	100.0
	부 담 금	530	101	42	19.1	41.6
	잡 수 입	1,566	621	615	39.7	99.0
	과년도수입	30	3,917	192	13,056.7	4.9

## 地方稅滯納額徵收

- 과세전 홍보활동강화 : 자진납세 유도로 체납액발생 억제
- 강력한 징수활동전개 : 체납액 조기일소및 채권확보 철저
- 체납자 동향파악철저 : 관허사업제한등 적절한 법적 조치

### □ 지금까지 추진상황

- 과년도 체납액 징수 현황 (단위 : 백만원)

구 분	체납액	징수액	징수비율
계	8,515	361	4.2 %
도 세	5,804	82	1.4 %
시 세	2,711	279	10.3 %

- 체납액 징수 추진상황

- 특별징수대책 추진 : 2회

- 합동징수독려반 편성운영 6개반 40명
  - 자동차세 체납차량 일제단속반 운영 57개반 217명
- (번호판영치 : 167대, 차량등록압류 : 3,120건)

### □ 금후 추진계획

- 체납 특별징수 독려반 편성운영

- 96하반기 : 2회 (9월, 10월)
- 반편성 : 6개반 40명

- 고액체납자 재산압류등 채권압류

- 징수가능 채권 공매의뢰 : 성업공사

# 市廳舍新築

## ■ 사업개요

- 위 치 : 충주시 금능동 700번지
- 부 지 : 29,794㎡ (9,013평)
- 연 건 평 : 43,628㎡ (13,154평)
- 사업비소요액 : 39,157백만원
- 공 사 기 간 : '92. 12. 16 ~ '97. 6. 30

## □ 지금까지 추진상황

- 본 관 동 : [ 지하 2층, 지상 11층 골조공사 완료  
외부석공사 및 내부조적 미장공사(80%)  
창호 및 유리공사(50%)
- 의 회 동 : [ 지하층, 지상 3층 골조공사 완료  
석공사(50%)
- 민 원 동 : 지하 1층, 지상 2층 골조공사

## □ 금후 추진계획

- 본 관 동 : [ 인테리어 기본계획 확정(주요사용자제 선정  
및 색상선정)  
내부마감공사 및 금속, 잡공사
- 의 회 동 : [ 의장실, 부의장실, 1층로비, 의사당 - 인테리어  
기본계획 확정  
내부마감공사
- 민 원 동 : 골조공사 완료 및 내부마감공사
- 조경, 담장 및 광장 포장일부 시공(총공정 : 90%)



## 周德邑消防派出所新築

### ■ 사업개요

- 위            치 : 충주시 주덕읍 신양리 570-3외 1필지
- 부            지 : 1,038㎡(314평)
- 연    건    평 : 443㎡(124평)
- 사업비소요액 : 442백만원

### □ 지금까지 추진상황

- 지상 1층 골조공사 완료
- 현 공 정 : 50%

### □ 금후 추진계획

- 지상 1층 : 내외부마무리
- 상수도 인입시설 및 광장 포장 마무리
- 담장설치 : L = 110m

※ 공사완공예정 : '96. 7. 30

# 市民生活環境不便解消推進

市民 基初 생활 환경 불편 사항을 사전에 찾아서 해결해  
주는 제도로써 시민을 주인으로 모시는 참 봉사 자세의  
지방화 시대에 걸맞는 공무원상 구현

## □ 지금까지 추진상황

- 생활환경 순찰반 운영 : 시 순찰반 1개반 / 3명  
(처리반 7/63명)
- 시민 생활환경 불편 5개분야 중점추진 : 도로외 4개분야
- 유형별 추진실적 : 563건 접수/505건 처리(58건 처리중)
  - 가로등, 보안등 : 280건 접수/247건 처리(33건 " )
  - 상·하수도 : 197건 접수/197건 처리
  - 쓰레기, 방치차량: 62건 접수/ 38건 처리(24건 " )
  - 환경오염 : 2건 접수/ 2건 처리
  - 기 타 : 22건 접수/ 21건 처리( 1건 " )
- 홍보실적 : 신문 7회, 라디오 대담방송 1회,  
전단 60,000매, 반회보 1회 게재

## □ 금후 추진계획

- 순찰 및 접수처리 체계의 강화로 시민불편사항의 최소화
- 기동력 강화와 신속한 순찰 업무처리를 위한 휴대폰 구입  
예산확보 (제2회 추경예산 900천원 확보계획)

# 災難의根源的豫防을위한管理體制確立

재난상황의 총체적 관리체계를 구축하여 재난으로부터 사전에 근원적으로 예방하고 『국민안전의식』 정착을 위한 교육홍보를 강화하여 재난발생시 초동대처능력 제고로 인명과 재산보호

## □ 지금까지 추진상황

○ 안전대책위원회 구성		8명
○ 안전대책실무위원회 구성		18명
○ 96년도 지역재난계획 수립		1회
○ 재난위험시설·지역 지정 관리		25개소
○ 해빙기 안전대책 추진	6개분야	389개소
○ 재난위험시설 안전점검	9회	238개소

## □ 금후 추진계획

○ 월별 중점점검대상 시설물 안전점검		6회
○ 시설물 안전점검 장비 확보	5종	13점
○ 재난위험시설 안전점검		수시
○ 충주시 안전대책위원회 운영규정 제정		
○ 재난원인조사분석반 구성 운영		
- 전문가, 학계, 관련기관단체 임직원으로 구성계획		

1996. 6.

議會業務報告

# ’96主要業務推進狀況

體育施設管理所

## 報 告 順 序

### I . 一 般 現 況

1. 機 構
2. 定員 및 現員
3. 體育施設 現況

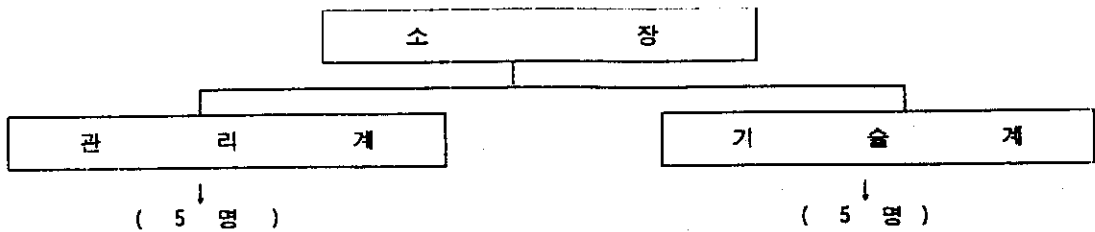
### II . '96 主要業務推進狀況

1. 行事推進實績
2. 使用料 徵收實績
3. 體育施設 維持管理
4. 工事 推進 狀況

- 가. 體育館 競技場 防音施設 工事
- 나. 體育館 競技場 音響施設 工事
- 다. 體育館 組立式 舞臺裝置 施設工事
- 라. 綜合運動場 灌水設備 加壓펌프 施設工事
- 마. 中原體育公園 灌水用 配管設置
- 바. 彈琴테니스場 夜間照明燈 設置
- 사. 乘用式 예취기 및 잔디莎草 吸入機購入
- 아. 其他 工事 推進

# I . 一 般 現 況

## 1. 機 構



- 소 행정의 종합 조정
- 서무, 인사 및 복무에 관한 사항
- 문서수발 및 공인 관리
- 예산, 회계, 용도 및 재산관리
- 경기장 및 시설물의 사용허가
- 입장권의 검인 및 매표수표 관리
- 경기장 및 시설물의 경비 및 청소
- 기타 타계에 속하지 않은 사항
- 경기장 및 시설물의 운영에 관한 종합계획 수립 및 집행
- 경기장 시설물의 조경관리
- 경기장 운영의 보조 및 시설이용자 안전관리
- 전기, 통신, 기계, 냉·난방, 조명시설의 유지관리
- 경기용구 보관관리
- 기타 부대시설의 운영관리

## 2. 定員 및 現員

구분	직급별	계	5 급	6 급	7 급	8 급	9 급	기능
정 원		10	1	2		2		5
현 원		9	1	2		2		4

청경	일용
5	6
4	6

### 3. 體育施設 現況

#### □ 종합운동장

○ 위 치	:	충주시 교현1동 509번지
○ 부 지 면 적	:	39,607㎡ (11,981평)
○ 경 기 장 면 적	:	7,490㎡ (2,266평)
○ 경 기 가 능 종 목	:	축 구, 육 상 종목
○ 수 용 인 원	:	15,000명(최대수용인원 17,000명)

#### □ 충주체육관

○ 위 치	:	충주시 연수동 441 - 1
○ 부 지 면 적	:	37,590㎡ (11,371평)
○ 경 기 장 면 적	:	1,629㎡ (493평)
○ 경 기 가 능 종 목	:	배구, 핸드볼, 농구, 배드민턴, 족구, 권투, 씨름
○ 수 용 인 원	:	4,398명(관람석-고정3,378석, 이동-1,020석)

#### □ 탄금잔디구장

○ 위 치	:	충주시 칠금동 509 - 79
○ 부 지 면 적	:	39,657㎡ (11,996평)
○ 경 기 장 면 적	:	21,100㎡ (6,383평)
○ 경 기 가 능 종 목	:	축 구
○ 수 용 인 원	:	3,500명(최대수용인원 6,000명)

□ 탄금테니스장

○ 위 치	:	충주시 칠금동 357 번지
○ 부 지 면 적	:	6,420㎡ (1,942평)
○ 경 기 장 면 적	:	6,420㎡ (1,942평) 10 면
○ 경 기 가 능 종 목	:	테 니 스 , 연 식 점 구
○ 수 용 인 원	:	1,500명 (최대수용인원 2,000명)

□ 증원체육공원

○ 위 치	:	충주시 가금면 탑평리 196 - 1
○ 부 지 면 적	:	14,492㎡ (4,384평)
○ 경 기 장 면 적	:	5,088㎡ (1,539평)
○ 경 기 가 능 종 목	:	축 구, 배 구, 족 구, 씨 림
○ 수 용 인 원	:	2,000명

□ 기타체육시설

○ 노 인 게 이 트 볼 장	2	면
○ 롤 라 스 케 이 트 장	1	개 소
○ 동 네 체 육 시 설		
- 농 구 장	1	면
- 배 드 민 런 장	4	면



## II. '96主要業務推進狀況 (96. 1. ~ 96. 5. 31)

### 1. 行事推進實績 [ 총 96건 52,850명 ]

#### □ 전국 규모 행사 [ 3건 12,000명 ]

- 전국종별 배드민턴 선수권 대회 (4,000명)
- MBC 샘이 깊은물 공연 (5,000명)
- 제15대 국회의원선거 투·개표 (3,000명)

#### □ 대단위 행사 [ 6건 25,800명 ]

- 제12회 민속놀이 경연대회 (5,000명)
- MBC 제12회 어린이 큰잔치 (5,000명)
- 청소년연맹 연합선서식 및 어울마당 (1,800명)
- 청소년 큰잔치 (5,000명)
- 중부지역 육상경기 대회 (8,000명)
- 만물박사 선발대회 (1,000명)

#### □ 기타행사 [ 87건 15,050명 ]

- 충주신문사장기 축구대회 및 직장 시민모임 체육대회 (41건 8,150명)
- 선수훈련 및 이용현황( 46건 144일 6,900명)

### 2. 使用料 徴收實績 [ 총 69건 5,561 천원 ]

○ 충 주 체 육 관	47건	3,166,720원
○ 종 합 운 동 장	1건	485,000원
○ 탄 금 잔 디 구 장	11건	1,670,000원
○ 중 원 체 육 공 원	10건	240,000원

### 3. 體育施設 維持管理

- 시설물 사전점검, 정비 철저로 시설안전 유지
- 철저한 시설관리로 완벽한 행사지원
- 주변환경 정비로 쾌적한 시민 휴식공간 제공

#### [ 추진실적 ]

##### □ 시설물 점검 및 정비

- |                      |      |
|----------------------|------|
| ○ 소방 시설 점검           | 2 회  |
| ○ 전기 안전 검사           | 15 회 |
| ○ 공중위생 검사            | 1 회  |
| ○ 물탱크 청소             | 1 회  |
| ○ 체육관 실내소독           | 2 회  |
| ○ 조명·음향설비및기타기계설비점검정비 | 수시   |

##### □ 시설물 유지관리

- |                |      |
|----------------|------|
| ○ 건물 유지 및 수선   | 15 회 |
| ○ 잔디구장 및 조경 관리 | 4 회  |

#### [ 금후계획 ]

##### □ 시설물 점검 및 정비

- |                      |      |
|----------------------|------|
| ○ 소방 시설 점검           | 2 회  |
| ○ 전기 안전 검사           | 21 회 |
| ○ 공중위생 검사            | 1 회  |
| ○ 물탱크 청소             | 1 회  |
| ○ 체육관 실내소독           | 4 회  |
| ○ 분뇨수거               | 1 회  |
| ○ 조명·음향설비및기타기계설비점검정비 | 수시   |

□ 시설물 유지관리

○ 건물 유지 및 수선	수시
○ 잔디구장 및 조경관리	5 회
○ 수 목 전 지	1 회
○ 파고라 (3개소) 도색	1 회
○ 보 일 러 세 관	1 회

#### 4. 工事推進 状況

##### 가. 體育館 競技場 防音施設 工事

- 방음시설 설치로 음의 난반사 및 메아리 현상을 해소
- 음의 정확한 전달로 원활한 행사추진 및 다목적 행사장으로 활용

##### □ 사업 개요

##### ○ 사업 량

- 알미늄 유공판 설치 2,610 M²
- 1 겹 음향막 설치 3,545 M²
- 2 겹 음향막 설치 324 M²

○ 사업 비 163,941천원

##### □ 추진 실적 ( 20 % )

○ 낙 찰 96. 6. 11

서울한국방음방진(주) 대표자 홍종문

○ 계 약 96. 6. 19

○ 학 공 96. 6. 24

○ 공 사 기 간 96. 6. 24 ~ 96. 8. 6

## 나. 體育館 競技場 音響施設 補強 工事

- 음향시설 보강으로 이용자의 청취불편 해소
- 음향시설 보강으로 원활한 행사추진

### □ 사업 개요

#### ○ 사업 량

- 유 직 파 워 앰 프	1,200W	3 대
- 후 런 트 스 피 커	400W	2 대
- 천 정 형 스 피 커	200W	8 대

○ 사업 비 32,230천 원

### □ 추진 실적

○ 설 계 96. 3월 완료

○ 집 행 의 력 96. 6. 11

○ 공 사 기 간 96. 7월 ~ 96. 8월

## 다. 體育館 組立式 舞臺裝置 施設工事

- 舞臺장치 活用으로 利用者의 행사경비 減省
- 공연등 文化행사 유치로 市民참여 유도

### □ 사 업 개 요

#### ○ 사 업 량

- 조립식무대 제작설치	127 M <sup>2</sup> (38.4평)
- 사 각 형	1.26m×1.26m×1.0m 68 개
- 삼 각 형	1.26m×1.78m×1.0m 24 개

○ 사 업 비 24,200천원

### □ 추 진 실 적

○ 착 공 : 96. 4. 12

○ 준 공 : 96. 5. 10  
(100%완료)

## 라. 綜合運動場 灌水設備 加壓펌프 施設工事

- 기존 민방위 비상급수대 5톤, 7.5마력 활용
- 시설완비로 양질의 잔디구장 제공및 공공요금 절감

### □ 사업 개요

- 사업 량
  - 저수조 가압펌프 설치 40톤 40HP
  - 전기 시설 1식
- 사업 비 32,000천원

### □ 추진 실적

- 설계 완료 96. 6. 20
- 공사 기간 96. 7월 ~ 96. 8월

## 마. 中原體育公園 灌水用 配灌設置

### □ 사업 개요

- 사업 량
  - 배관 설치  $\phi 50$  241M
  - 전원 설치
    - PVC 전선관  $\phi 22$  220M
    - 배선용 차단기 2P100A 외2종 12개
- 사업 비 11,760천원

### □ 추진 실적

- 착 공 96. 5. 3
- 준 공 96. 5. 22  
(100%완료)

## 바. 彈琴테니스場 夜間照明燈 設置

### □ 사업 개요

#### ○ 사업 량 (10면)

- 메탈 하 이 등 400W 48등  
- 동 력 증 설 3상4 선식 380/220V 25kw

○ 사업 비 15,000천원

### □ 금 후 계 획

○ 설 계 96. 8월

○ 공 사 기 간 96. 8월 ~ 96. 9월

## 사. 乘用式 예취기 및 잔디莎草 吸入機 購入

### □ 사업 개요

#### ○ 승 용 식 예 취 기 :

○ 엔진 18마력 작업폭 195cm  
○ 유압릴 모터 3분 구동 방식  
○ 구 입 비 : 20,000천원

#### ○ 잔 디 사 초 흡 입 기

○ 엔진 20마력 청소폭 1.52m  
○ 견인식  
○ 구 입 비 : 7,000천원

### □ 금 후 계 획

#### ○ 구 입 예 정 시 기

96. 7월 ~ 96. 8월



## 아. 其他 工事推進

### [ 탄금잔디구장 관리사 주변정비 ]

#### □ 사 업 개 요

○ 사 업 량

- 인터로킹 800㎡ 설치

○ 사 업 비

9,620천 원

#### □ 추 진 실 적

○ 착 공

96. 4. 16

○ 준 공

96. 4. 30  
(100%완료)

### [ 종합운동장 스탠드보수 ]

#### □ 사 업 개 요

○ 사 업 량

- 스탠드 균열보수

570M

- 출입구 정비

1 식

○ 사 업 비

8,840천 원

#### □ 금 후 계 획

○ 설 계

96. 8월

○ 공 사 기 간

96. 8월 ~ 96. 9월

[ 종합운동장 스탠드 출입문 수선 및 도색 ]

□ 사업 개요

○ 사	업	량	
- 출	입	문	10 개소
○ 사	업	량	7,500천원

□ 금 후 계 획

○ 설	계	96. 9월
○ 공	사	기 간 96. 9월 ~ 96. 10월

[ 충주체육관 주변 보수 및 배수로 정비 ]

□ 사업 개요

○ 사	업	량	
- THP	관	부	설
- 빗	물	받	이
- 통	제	대	
- 인	터	로	킹
			30M
			1개소
			5개소
			30M

□ 금 후 계 획

○ 설	계	96. 6월
○ 공	사	기 간 96. 6월 ~ 96. 7월

[ 충주체육관 화단 조경수보식 ]

□ 사 업 개 요

- |     |   |   |          |
|-----|---|---|----------|
| ○ 사 | 업 | 량 |          |
| -   | 느 | 티 | 나 무 외    |
|     |   |   | 6 종      |
| ○ 사 | 업 | 비 | 4,260천 원 |

□ 추 진 실 적

- |     |   |          |
|-----|---|----------|
| ○ 착 | 공 | 96. 4. 2 |
| ○ 준 | 공 | 96. 4. 8 |
|     |   | (100%완료) |

[ 충주체육관 비상조명등 설치 ]

□ 사 업 개 요

- |     |                 |     |          |
|-----|-----------------|-----|----------|
| ○ 사 | 업               | 량   |          |
| -   | 비 상 조 명 등 (충전식) | 24V | 10 개     |
| -   | 배 관 및 배 선       |     | 50 M     |
| ○ 사 | 업               | 비   | 2,700천 원 |

□ 금 후 계 획

- |     |       |                       |
|-----|-------|-----------------------|
| ○ 설 | 계     | 96. 7월                |
| ○ 공 | 사 기 간 | 96. 7 월 초 ~ 96. 7월 중순 |