

1997. 7.

제25회 임시회  
의회업무보고

# '97주요업무 추진상황

기      획      실

# 보 고 순 서

## I. 일반현황

- 기구 및 현원
- '97재정규모
- 분야별 현황

## II. 주요업무 추진상황

### 【기획담당관실】

- 시정의 종합조정기능 강화
- 지역현안사업의 착실한 추진
- 의회와의 긴밀한 협조체제 유지
- 합리적인 재정운영
- 법무행정 추진
- 정확한 통계관리

### 【공보담당관실】

- 생동감있는 시정홍보
- 시 상징물 제정마무리

### 【문화관광담당관실】

- 향토문화예술의 진흥
- 문화유적 정비
- 관광의 활성화

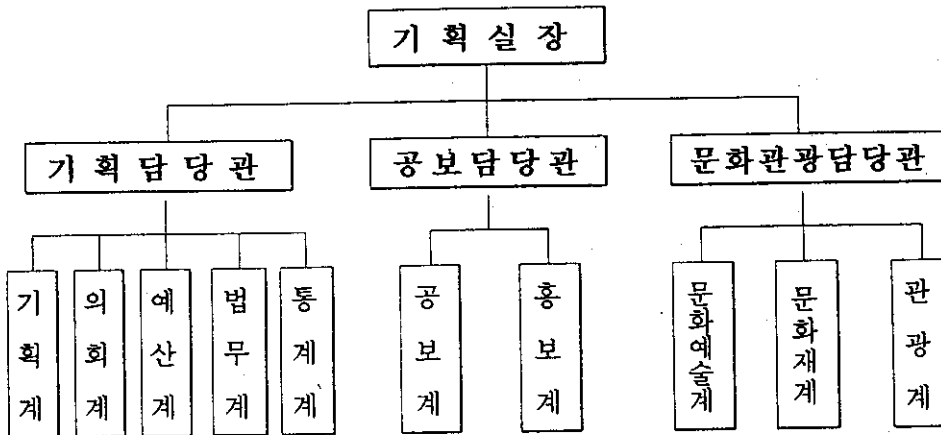
### 【관련사업소】

- 문화예술회관 운영
- 박물관 관리운영
- 시립도서관 운영
- 충렬사 관리운영

# 一 般 現 況

## 1. 機 構 및 現 員

### □ 機 構 (3담당관 10계)



### 【관련사업소】

- 문화회관 관리사무소
- 충주박물관
- 충열사 관리사무소
- 시립중앙도서관

### □ 現 員

(정원/현원)

구분 \ 직급	계	4급	5급	6급	7급	8급	9급및 기능직	비 고
계	41/40	1/1	4/4	11/10	12/12	6/7	7/6	
기획담당관	18/18	1/1	1/1	5/5	5/5	4/4	2/2	
공보담당관	10/ 9	-	1/1	3/2	2/2	1/1	3/3	
문화관광담당관	13/13	-	2/2	3/3	5/5	1/2	2/1	

## 2. '97 財政規模

총규모 2,600억원

- 지역주민숙원사업의 균형적 해결
- 주민편익증진을 위한 투자사업비 확대지원

### □ 일반회계 : 2,052억원 (78.9%)

세입	세출
<ul style="list-style-type: none"> <li>○ 자체수입 724 (35.3%)                             <ul style="list-style-type: none"> <li>· 지방세 371</li> <li>· 세외수입 353</li> </ul> </li> <li>○ 의존수입 1,328 (64.7%)                             <ul style="list-style-type: none"> <li>· 지방교부세 561</li> <li>· 지방양여금 204</li> <li>· 보조금 514</li> <li>· 지방채 49</li> </ul> </li> </ul>	<ul style="list-style-type: none"> <li>○ 경상예산 607 (29.5%)                             <ul style="list-style-type: none"> <li>· 인건비 310</li> <li>· 경상비 297</li> </ul> </li> <li>○ 사업예산 1,377 (67.1%)</li> <li>○ 채무상환 28 (1.4%)</li> <li>○ 예비비 등 40 (2.0%)</li> </ul>
재정자립도 35.3%	투자사업비 67.1%

### □ 특별회계 : 548억원 (21.1%) - 11개회계

상수도	공영개발	농공지구조성	의료보호	하수도	도시교통	기타
182	189	18	33	43	18	65

### 3. 企劃業務關聯現況

#### □ 언론 · 홍보매체

- 방 송 사 : 2개 (MBC, KBS)
- 일간신문 : 12개사 (중앙 9, 지방 3)
- 주간신문 : 3개사 (충주신문, 예성신문, 충주시민신문)
- 유선방송업체 : 7개사 (동지역 2, 읍면지역 5)

#### □ 문화예술 및 관광분야

【지정문화재 : 47점】

국보	보물	중요무형 문 화 재	사적	중 민속자료	도유형 문 화 재	도무형 문화재	도지정 기념물	도민속 자 료	도문화 재자료
3	8	1	2	1	20	2	8	1	1

※ 기능보유자 : 정경화(택견), 김영기(청명주), 지남기(중원농요)

【유관단체 : 6개단체】

단 체 명	대 표	회 원 수	비 고
자유총연맹 충주지부	이 광 선	1,690	공 보 담 당 관 실
예총 충주지부	최 근 배	576	문화관광담당관실
충주문화원	장 수 봉	56	"
충주향교	권 창 식	48	"
한국전통택견회	이 규 학	19	"
수안보관광협의회	박 찬 용	300	"

【관광사업체 : 46개소】

- 여행알선업 : 34개소 (국외 8, 국내 19, 영업소 7)
- 관광숙박업 : 12개소/1,206실 (호텔 8/585실, 콘도 4/621실)

## 4. 關聯事業所 現況

### ① 문화회관 (소장외 7명)

- 규 모 : 부지 6,239㎡, 건물 4,583㎡
  - 주요시설 : 대강당 1,000석, 전시실 127평
- 상반기 이용실적 : 대강당 58회, 전시실 17회, 총142일

### ② 충주박물관 (관장외 8명)

- 충주박물관 : 부지 3,120㎡, 연건평 947㎡
  - 제1전시시설 355㎡, 제2전시시설 371㎡
- 향토민속전시관 : 부지 8,448㎡, 연건평 1,373㎡
- 남한강수석전시관 : 부지 8,448㎡, 연건평 779㎡
- 중앙공원 : 부지 7,448㎡, 문화재(청령헌, 제금당, 축성사적비)
- 사적공원 : 부지 58,200㎡, 중앙탑(국보6호)

### ③ 시립 중앙도서관 (관장외 8명)

- 규 모 : 건평 526.8평, 장서보유 45,135권 (도서관 39,614, 아동도서관 5,521)
- 주요시설 : 열람실 355석, 시청각실 50석, 전자자료실 12.3평
- 상반기 이용실적
  - 이용인원 : 123,942명 (일반 66,322, 초·중·고생 57,620)
  - 도서대출 : 33,481권

### ④ 충 렬 사 (소장외 2명)

- 규 모 : 부지 8,799평, 건물 11동/144평
  - 유물전시 : 총 21종 53점
- 상반기 관람인원 : 29천명 (입장수입 3,987천원)

## 主要業務推進狀況

### 1. 시정의 종합조정기능 강화

- 지방자치시대에 걸맞는 시정운영 방향설정
- 체계적이고 종합적인 시정조정기능 강화

#### □ '97주요업무계획 및 세부실천계획 수립

- '97 시정캐치프레이즈 설정
- 충주도약발전의 기틀을 착실히 다지는 해
- 5대 역점시책 설정추진

#### □ 업무보고회 운영활성화

- 주간 및 일일업무계획 보고회 개최 : 시정의 굴절없는 추진
- 당면현안 및 시장지시사항 추진상황 보고 : 2회

#### □ 주요사업 투자심사 강화로 투자효율 제고

- 심사대상 : 10억이상의 신규 투자사업
- 추진실적 : 7건 (타당 6, 추진유보 1건)

##### 주요심사내역

- |                     |                 |
|---------------------|-----------------|
| • 대형소각로 설치          | • 탄금도로 확포장      |
| • 가금 신촌~인당간 도로확포장   | • 축산폐수시설 설치사업   |
| • 농수산물 도매시장 진입로 개설  | • 수안보 물탕공원 조성사업 |
| * 추진유보 - 노은 농공단지 조성 |                 |

## □ 시정조정위원회 내실운영

- 구 성 : 실국장, 주무과장 11명 (위원장 : 부시장)
- 주요기능 : 시정의 주요계획 및 시책심의
- 운영실적 : 15회 (\* 시정조정위원회 개최의 날-수요일)

## □ 주요업무에 대한 심사평가 강화

- 대상사업 : 5개분야 / 130개 사업
  - 주요업무 시행계획에 나타난 분야별 주요사업
  - 지역현안사업, 특수시책 등 특별관심사업
- 추진실적 : 2회 (분기별)

### 조치사항

부진 및 문제사업을 도출, 부서별로 별도 조치계획을 수립, 촉구하는등  
원활한 사업추진 도모

## □ '97 「시정연감」 발간 준비

### 【발간계획개요】

- 발간부수 : 500부
- 발간시기 : '97. 9월중
- 주요수록내용
  - '96년 시정성과 및 '97년도 주요업무내용 소개
  - 각급기관단체 현황 및 '96업무추진실적

### 【지금까지 추진사항】

- 부서별, 기관단체별 수록자료 취합 및 제반자료 정리중
- ⇒ 8월까지 자료정리 완료, 9월중 발간 및 배포예정



## 2. 지역현안사업의 착실한 추진

### 중점관리대상

- 중앙부처 및 도의 예산을 필요로 하는 모든 사업
- 중앙부처에서 직접 우리지역에 투자해야 하는 사업  
예) 중부내륙고속도로, 국도4차선 확포장, 한중일 주니어경기대회 등

### □ 주요추진사항

- 사업추진의 당위성을 논리적으로 개발한 자료제작  
→ 사업관련 중앙부처 및 단체 방문시 협의자료 적극활용  
예) 중부내륙고속도로 기공식 개최(4. 16) 노은IC설치등
- 사업추진부서와의 유기적인 협조체제유지
  - 주요사업에 대한 긴척상황 및 필요한 자료수집관리

### □ 향후추진계획

- '98국가예산 확보대책 지속추진
  - 시 의회, 부처별 출향인사등과의 유기적 협조
- 각종사업추진에 관한 정보 및 자료수집 기능강화

## 3. 의회와의 긴밀한 협조체제 유지

- 의회의 권한과 기능 존중 - 성숙된 지방자치 기반조성
- 주민과 의회와 행정이 함께하는 활력있는 시정추진

### □ 의정활동 적극지원

- 의원감담회시 간부공무원 참석 주요시정 및 시책시전설명
- 임시회 및 정기회 활동 지원 - 자료의 신속, 정확한 제공

### □ 의원별 건의 및 시정질문사항 특별관리

- 카드화관리 : 210건
- 추진상황 일제점검 : 2회 ('97. 2월, 6월)
  - \* 점검결과 : 완료 106건 / 추진중 104건

## 4. 합리적인 재정운영

- 본격적인 지방자치재의 재정적 뒷받침과 경쟁력 강화
- 변화하는 재정여건에 능동적으로 대처 및 재정질서 확립
- 철저한 사업계획 검토로 투자효율 극대화

### □ 예산편성 운영

- 지금까지 예산편성 : 2회
  - 당초예산 : 2,005억원
  - 제1회 추경예산편성 : 595억원 → 2,600억원 ('97. 5. 3)
  - 경쟁력10%높이기실천을 위한 경상예산10%절감 편성 (1,696백만원)
- 금후 추진계획
  - 추경예산 편성 : 2회정도 (10월, 12월)
  - '98당초예산 편성준비 : 9~11월
  - 지역경쟁력 강화를 위한 기반시설 및 주민숙원사업 중점투자

### □ '98중앙부처 예산확보 추진

- 대 상 : '98예산에 반영할 중앙부처관련 주요현안사업
- 신청내용 : 24건 / 456,721백만원

### □ 지방채발행계획 수립

- 대상사업
  - 공공 및 주민복지 향상에 기여하는 투자사업
  - 사업수입으로 원리금상환이 가능한 사업
- 추진일정
  - 의회보고 : '97. 7월중
  - 내무부 승인신청 : '97. 7. 30한
  - 발행계획 승인 : '97. 10. 30

## □ 지방양여금 산정자료 작성제출

- 대상사업 : 시의 시도, 국도, 군도, 농어촌도로사업, 정주권 개발사업, 오지개발사업, 하수도관도 정비사업 등
- 신청내역 : 43건 43,779백만원 ('97. 7. 4 제출)

## □ '97지방 보통교부세 산정자료 작성(8월중)

- 근 거 : 지방재정법 시행령 제3조
- 내 용 : 도로포장률 등 31개 항목

## □ 경영수익사업의 착실한 추진

- 기 추진사업 관리철저 (6개사업)

· 공영주차장 운영	· 여성회관직영 운영
· 꽃묘장 운영	· 사토장 운영
· 산벚나무 양묘장	· 중원회관 운영

- '97신규사업의 착실한 추진 (2개사업)
  - 탄금공원 입장료 징수(6.20) · 금능동 유료주차장 운영(6. 1)
- 새로운 경영수익사업 계속발굴 추진

## 5. 법무행정 추진

### □ 소송수행 실적

구 분	계	접 수		소 송 처 리 상 황			비 고
		'96이월	'97신규	승 소	패 소	미 제	
계	37	22	15	16	4	17	
국 가	8	6	2	3	2	3	
행 정	11	8	3	4	2	5	
민 사	11	7	4	2	-	9	
행 심	7	1	6	7	-	-	

※ 향후 행정쟁송 사전예방을 위한 직무교육강화 : 판례, 법령해석, 질의응답등

## □ 중요문서에 대한 법률심사 강화

- 중점대상 : 인허가, 승인 등 주요행정처분, 주민에게 부담을 주는 사항
- 처리실적 : 중요문서 311건
- 중요문서 처리담당 공무원 교육실시 : 300명 ('97. 5. 1)

## □ 각종 법령 및 자치법규 정비실적

- 자치법규 일제정비 ('97. 5~7월) : 237건 (조례 160, 규칙 77건)
- 자치법규 추록집 발간 ('97. 5월) : 200집
- 자치입법 실무교재 발간('97.5. 2) : 300부

## □ 법률구조 봉사활동 전개

- 「시민무료법률상담실」 운영 : 매월 세째주 월요일
  - 상담위원 : 시 고문변호사 (임영기)
  - 상담실적 : 46건 (민사26, 형사9, 가사4, 행정7)
- 법률구조봉사활동 확대실시 : 관내 변호사 10명 참여

## 6. 정확한 통계관리

- 중앙정부 및 지방자치단체의 정책수립에 기초가 되는 각종 통계조사를 정확하게 작성관리하여
- 국가주요사업 및 주요현안사업계획 수립시 자료로 활용

## □ 지금까지 추진실적

- '97사업체 기초통계조사 : 2. 15~3. 14 (14,573사업체)
- '97광공업통계조사 실시 : 248개업체 ('97. 5월)

## □ 앞으로 추진계획

- '97통계연보 발간 : 400부('97. 12월)
- '97고용구조 조사실시 : '97. 9. 1~10 (10일간)

## 1. 생동감있는 시정홍보

- 시민의 알권리 충족을 위한 내실있는 시정홍보활동 전개
- 도약발전의 기틀을 다지기 위한 시정 역점시책 중점홍보

### □ 시정홍보 강화

- 행정광고 및 홍보 : 20회 (광고 13, 홍보7)
- 홍보체계 확립 : 각 실과소 → **공보담당관실** → 보도자료제공
- 기자실 활용 시정홍보 추진

#### 【향후 추진계획】

- 행정광고 및 홍보추진 : 21회 (광고 7회, 홍보 14회)
- 보도자료 제공의 내실화 (특기사, 박스기사, 단신, 동정 등)
- 밝고 바른 보도자료 제공 및 주요시정사항 적극발굴 홍보

### □ 계도지 및 간행물 발간배포

- 주민계도지 보급 : 8종 / 37,266매 (매월 6,211부)
- 반상회보 발간 : 6회 (매월 45,000부 발간)
- 시보발간 : 13회

#### 【향후 추진계획】

- 주민계도지 배부 및 보급 내실운영
- 반상회보 및 시보 발간 : 반상회보 6회/시보11회(매월5, 20일)

### □ 기타 홍보활동

- 교양도서구독 : 6개월 (월간연합·동양라이프 월49부)
- 정기 라디오방송을 통한 시정홍보 (실·국장참여) : 15회 실시  
\* MBC (출발새아침), KBS (1089)
- 유선방송을 활용한 시정홍보 : 매주 6건정도
- ➔ 주요사업(시책) 소개 및 시민들이 꼭 알고 협조해야할 사항에 대한 홍보활동 지속 전개

## 2. 시 상징물 제정마무리

- 시군통합에따른 새로운 시 상징물제정 필요
- 지역의 특성과 비전을 나타낼 수 있는 상징물제정으로  
시 이미지제고에 기여

### □ 지금까지 추진상황

- 제정분야 : 3개분야 (시기, 시민현장, 시민의 노래)
- 분야별 추진상황

분 야 별	추진 상황	비 고
시 기	· 제정완료 ('97. 6. 21)	
시민의 현장	· 공보담당관실에서 초안을 작성하여 극작가, 학계 등 전문가에게 자문의뢰 중	
시민의 노래	· 시민의 노래(안)을 작성하여 '97. 6. 3 자문위원회를 개최한 결과 작곡수준이 미흡하여 전문가에게 보완 요구중 * 작사 확정 (신경림)	

### □ 향후 추진계획

- 시민의노래 : 자문위원회에서 지적된 사항을 전문인에게  
의뢰하여 보완후 시민의노래 제정
- 시 민 현 장 : 각계전문인에게 자문을 받아 확정

## 1. 향토문화예술의 진흥

- 찬란한 전통문화예술의 계승 발전
- 소중한 문화유적의 원형 정비보존 및 역사교육장화

### □ 문화행사추진

- 수안보온천제 개최 : '97. 5. 17 ~ 5. 18 완료
- 충북민속예술경연대회 추진 (9월중 개최)
  - 참가팀 신청안내 : '97. 6. 26,
- 우륵문화제 추진 (10월중)
  - 기간 및 종목단축 협의(예충) : '97. 6월

### □ 문화예술 전승관 건립

- 택견전수관 (291평, 2,181백만원)
  - 개관행사 및 전국택견대회 개최 : '97. 5. 31~6. 1
- 우륵당 (415평, 2,493백만원) : 공정100%
  - ※ 9월중 개관, 전국학생가야금경연대회 개최

### □ 시립가야금연주단 운영

- 정기연주회 : 1회(5. 18) → 하반기 3회 개최예정
- 학교특별활동지도(5~7월)
  - 오석초등(8), 대림초등(18), 충주여중(15), 충주여상(22), 예성여고(13)
- 무료강습
  - 완 료 : 93명,    · 향후계획 : 60명(9~10월)

### □ 충주시문화상 시상

- 부문(6) : 학술, 문화예술, 언론, 체육, 산업경제근로, 사회봉사윤리
- 시상 : '97. 9월중 선정, 문화제 개막식에서 시상

### □ 충북100년 기념사업 추진

- 충주감영 외문루복원사업 완료(250백만원) : 중앙공원

## 2. 문화유적 정비

### □ '97신규사업 (문화재정비 13 / 학술조사 3)

금액 : 백만원

구 분	사 업 내 용	사 업 비				추진 상황
		계	국비	도비	시비	
계	16 건	1,008	261	320	427	
충주산성 보수	성곽 축성 26.5m	100	50	25	25	6. 16 착공(20%)
미륵리 도요지 정비	보호각 건립 1동 392㎡	120	60	30	30	6.26설계변경승인
미륵리 사지 정비	석실 구조 안전 진단	214	150	32	32	집행중
박팽년 사우 보수	솟을대문 보수	30		15	15	6. 16 착공(10%)
충주향교 보수	동·서무 지붕 보수	50		25	25	5. 17 착공(60%)
억정사 대지국사비 보수	보호각 건립 1동 18㎡	90		45	45	집행중
봉형리 마애불상군 보수	난간교체, 소교량가설	10		5	5	5. 3 준공(100%)
윤민길 가옥 보수	담장 보수 33m	16		8	8	6. 17보수완료
경토사 법경대사 자등탑비 보수	보호각 건립 26㎡	140		70	70	설계 보완중
단군전 정비	담장정비, 박석포장	18			18	6. 27 준공
중앙탑 사적공원 정비	배수로 및 포장	30			30	설계중
문화재 안내판 교체	교체 9, 신설 3	35	1		34	문안 작성중
조동리 유적 발굴조사	발굴조사 1식	80		40	40	6. 9 완료
이류 야철지 발굴조사	발굴조사 1식	50		25	25	7. 10 착수
충주시 관내 지명조사	충주시 전역 1식	20			20	현장조사중(20%)
김생 선양동산조성 기본계획 용역	1 식	5			5	기본계획 완료

### □ '96사고이월사업 조기 마무리 (문화재정비 5/ 학술조사 1)

구 분	사 업 내 용	사 업 비				추진 상황
		계	국비	도비	시비	
계	6 건	1,801	85	858	858	
미륵리 사지 정비 (명사)	주변정비, 난전이전	1,000		500	500	5. 28 착공(30%)
미륵리 도요지 정비 (사고)	보호각 건립	200		100	100	재착공 추진중
충주감영 외문루 복원(사고)	문루 건립	250		125	125	7. 9 준공(100%)
팔봉서원 중건 (사고)	사우, 재실, 삼문	200		100	100	6. 16 착공(20%)
윤민길 가옥 보수 (사고)	창고채 해체 보수	51	35	8	8	6. 24준공(100%)
문화유적 지표조사 (명사)	관내 전역 1 식	100	50	25	25	5. 8 착수(25%)



### 3. 관광의 활성화

- 지역의 풍부한 관광자원의 특색있는 개발
- 편의시설 및 서비스의 수준을 획기적으로 향상

#### □ 관광홍보 및 안내

- 수안보 관광안내소 운영 (년중무휴, 불편신고)
- 충주역 구내 관광안내도 게첨 (1개)
  - 충주역과 협의완료
  - 제작안 구상중
- 충주관광화보 제작 (3,000부) : 배부중
- 충주의 모습 사진공모전 준비
  - 각종 홍보매체 및 전국 사진동아리에 공모요강 안내
  - 사진촬영대회 개최 (1회) : 사진작가협회
- 관광홍보용 컵 받침대 제작 (16,000매) : 제작중
  - \* 배부처 : 관내 관광사업체 및接客업소
- 충주관광홍보용 사진액자 제작 (10개) : 제작중
  - \* 게첨장소 : 충주역, 선착장

#### 【 향후계획 】

- 충주의 모습 사진공모전 개최 : 11월
- 관광이벤트 개최 : 9~11월중

#### □ 관광사업체 지도관리

- 관광사업체 지도점검 (29개업체) : 1회, 하반기 1회
- 관광사업체 종사원 교육 : 1회 / 101명
- ※ '97. 1. 31 수안보지역 업소 및 주민 친절교육 : 500명

## □ 칠금국민관광지 조성사업

- 위 치 : 칠금동 509~95 번지 일원
- 규 모 : 51,727평
- 기 간 : '89 ~ '98년
- 주요시설 : 공공시설, 숙박시설, 상업시설, 운동오락시설 등
- 사 업 비 : 124,653백만원 (공공 4,186 민자 120,467)

### 【추진실적】

- 공공사업 완료 (4,186백만원)
  - 도로, 주차장, 테니스장, 상.하수도, 다목적운동장 등
- 민자사업 (3,603백만원)
  - 토지매입 완료 (15,860평)

### 【향후계획】

- 민자업체 적극 유치

## □ 남한강 관광단지 조성사업

- 위 치 : 칠금동, 가금면, 금가면 조정지댐 주변
- 규 모 : 200만평
- 기 간 : '95 ~ 2001년
- 조성방법 : 기반시설(시), 일반시설(민자유치)

### 【추진실적】

- 기본계획용역 완료 (권역별 관광개발계획 포함)

### 【향후계획】

- 민자유치활동 지속 전개 (방문설명 등)

## □ 충온온천지구 (민자개발)

- 위 치 : 양성면 둔산, 조천리 일원
- 규 모 : 88,028평
- 기 간 : '93 ~ '99년
- 주요시설 : 콘도, 온천장, 호텔, 여관, 상가 등
- 사 업 비 : 998억원
- 조성방법 : 민자유치
- 사 업 자 : (주) 충온개발 김창현

### 【추진실적】

- 휴양콘도 1동(750평) 건축 준공 : 영업중

### 【향후계획】

- 조성계획에 의거 기타사업 추진 촉구

## □ 능암온천지구 (민자개발)

- 위 치 : 양성면 능암리 산 14 번지
- 규 모 : 71,088평
- 기 간 : '93 ~ '99년
- 주요시설 : 호텔, 콘도, 여관, 상가, 종합시설
- 사 업 비 : 1,071억원
- 조성방법 : 민자유치
- 사 업 자 : (주) 능암온천 오길초

### 【추진실적】

- 부지조성 완료, 일부시설 건축허가 (목욕탕, 호텔, 식당, 여관)

### 【향후계획】

- 조성계획에 의거 기타사업 추진 촉구

## □ 돈산온천지구 (민자개발)

- 위 치 : 양성면 돈산, 능암리 일원
- 규 모 : 265,158평 ('95 ~ 2001년)
- 주요시설 : 온천숙박, 종합운동시설, 상가, 휴양시설 등
- 사 업 비 : 3,287억원
- 조성방법 : 민자유치
- 사 업 자 : (주) 돈산개발 고목훈

### 【추진실적】

- 관광지 조성계획 승인 : '96. 4. 25
- 온천개발계획 승인 신청중 : '96. 5. 11

### 【향후계획】

- 조성계획에 의한 개발사업 적극 추진

## □ 수안보관광특구 육성

- 관광서비스 개선
- 공공사업의 적극 추진
- 민자시설유치

### 【추진실적】

- 관광서비스 개선
  - 1업소 1특색 서비스 실시 : 53개 업체
  - 정직, 친절, 정결 3대 의식개혁운동 전개
  - 관광 불편신고센터운영 강화
- 공공사업 추진
  - 안보리 ~ 미륵리간 가로수 식재완료 : 1,600본
  - 수안보 물탕공원 조성사업 기본계획 용역완료, 실시설계중
- 민자유치 활동 전개
  - 특1급 관광호텔, 자연사진서관 건립 민자유치 활동 전개

### 【향후계획】

- 관광서비스 개선 지속적 추진
- 수안보 물탕공원 조성사업 공사착공, '97년도분 년내 마무리
- 민자유치 활동 지속적 전개

# 1. 문화예술회관운영

- 중원문화예술의 창달과 시민 예술활동 향상 도모
- 시민의 문화수준 향상 및 예술인의 창작발표의 장

## □ 문화회관 대관실적

금액 : 천원

구 분	사용건수	사용일수	관람인원	사 용 료
총 계	75	142	77,374	22,051
대 소 계	58	73	55,224	20,131
강 공연	28	42	25,324	14,392
당 행사	14	14	14,700	3,783
기 타	16	17	15,200	1,956
전 시 실	17	69	22,150	1,920

## □ 문화회관 관리실적

금액 : 천원

공 사 명	기 간	사업비	추 진 내 용
계		78,483	
무대상부 구동기 및 활차교체공사	'97. 4. 26 ~4. 30	7,700	· 노후 구동기 3대 교체 · 노후 활차 5대 교체
변전실 수전설비 보수공사	'97. 5. 21 ~5. 28	8,400	· 케이블햇트 노후 교체 · 책임분계점 피뢰기 설치 · 전선로 교체 및 수리
소방 및 기계시설 보수공사	'97. 5. 24 ~5. 31	6,200	· 소화전 보조펌프 1대설치 · 클링타워 전동기 2대설치 · 시.정수펌프 2대 교체 · 살수헤드 3대 설치
공조실 공조기 핀코일 세척공사	'97. 2. 10 ~2. 12	1,183	· 공조실 공조기 핀코일 및 · 웬코일 유니트 세척
대강당 객석의자 보수	'97. 7. 1 ~7. 30	55,000	· 의자축 및 팔걸이 · 자체보수

## 1. 박물관 관리운영

- 유물전시현황 : 총 3,107점
  - \* 선사 197, 삼국104, 신라79, 고려542, 조선 1,382, 근대 740, 현대 63
- 수석전시 현황 : 517점

### □ 이류면 야철지 발굴조사

- 조사대상 : 이류면 다인철소의 철생산 유적
- 조사기간 : '97. 6~7월(2개월간)
- 사업비 : 50백만원
- 조사단 구성 : 책임조사원 길경택외 4명
- ➔ 중원문화의 중심지로서 문화적 자긍심을 높일 수 있도록 지역 문화유산의 체계적인 발굴 보전을 확대해 나갈 계획임.

### □ 중부내륙고속도로 문화유적 지표조사

- 조사구간 : 충주~괴산간 36km (조사기간 : '96. 11. 14부터 200일간)
- 조사의뢰 : 한국도로공사
- 조사기관 : 박물관 연구조사단 (책임연구원 : 길경택)

### □ 제5회 박물관학교 개설운영

- 대상인원 : 관내 초등, 중등생 80여명
- 기간 및 추진일정
  - 1차 ('97. 7. 31~8. 2) : 초등학생
  - 2차 ('97. 8. 6~8. 8) : 중학생
- 내 용
  - 교육과목 강의 (중원의 역사, 중원의 인물, 중원의 문화재)
  - 문화재 현장답사
- ➔ 교육청과 협조하여 대상자를 선발하여 내실있게 운영해 나갈 계획임.

## 1. 충렬사 관리운영

### □ 상반기 운영실적

(금액: 천원)

구 분	총수입	입 장 수 입	주차장 이용수입	기 타	비 고
이용실적	3,987	2,590 (29,073명)	410 (3,538대)	987(향료)	

### □ 시설물 유지관리

#### 【잔디 및 수목관리】

- 잔디잡초제거 : 3회 / 3,015평
- 잔디깎기 : 2회 / 3,015평
- 수목전지 및 병충해 방제 : 소나무외 38종 3,291본
  - \* 수목전지 1회, 병충해 방제 3회
- 연못청소 : 1회/379m<sup>2</sup>

#### 【유물관리】

- 유물표찰제작 (34개)
  - \* 기존의 종이표찰을 스텐현판으로 교체
- 임충민공 묘소정비작업 : 1회('97. 5월)