

'98. 7.  
議會業務報告

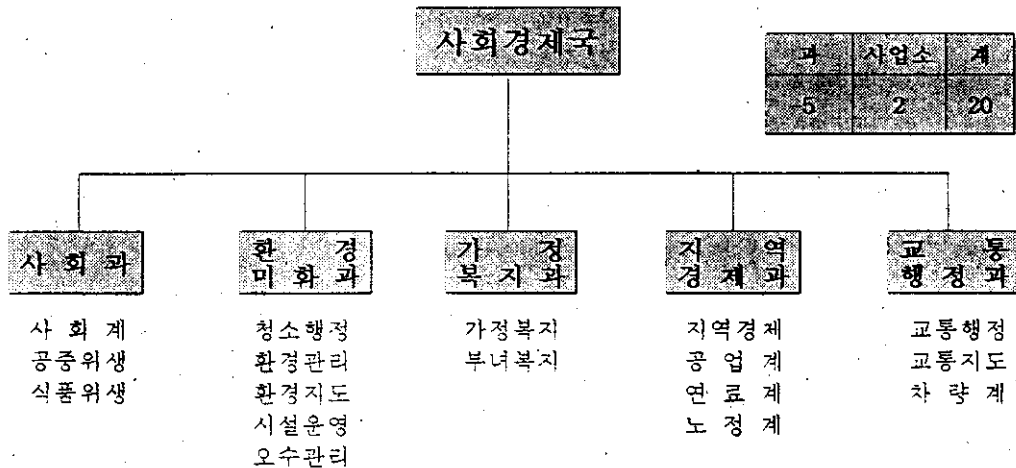
# '98主要業務推進狀況

社會經濟局

# I. 一般現況

## □ 機構 및 定員

### ○ 機 構



### ○ 定 員

구 분	계	일 반 직							별정	기능	준감
		소 계	4급	5급	6급	7급	8급	9급			
정 원	131	85	1	7	20	35	19	3	5	41	5
사 회 과	21	20	1	1	3	9	5	1		1	-1
환경미화과	44	22		1	5	11	4	1		22	
가정복지과	9	5		1	2	1	1		3	1	
지역경제과	18	16		1	4	7	4			2	-1
교통행정과	20	14		1	3	5	4	1		6	1
위생환경소	14	6		1	2	2	1			8	6
여성회관	5	2		1	1				2	1	

## II. 主 要 現 況

○ 생활보호대상	2,516가구	5,260명
○ 의료보호대상	2,732가구 4개시설	6,376명
○ 사회복지시설		
· 장애인 수용보호 시설		4개시설
· 사회복지관		1개소
· 여성회관		1개소
· 보육시설		57개소
· 매·화장시설		4개소
○ 공중위생 및 식품위생업소		6,666개업소
○ 공해배출업소		312개소
○ 청소관련 시설		
· 쓰레기매립장		8개소
· 분뇨처리장		2개소
○ 농공·산업단지 조성	6개단지	2,982천 m <sup>2</sup> (902천평)
○ 등록공장		357개업체
○ 자동차등록('98. 6. 30 현재)		49,060대
○ 주차장 시설	64개소	3,879면

### Ⅲ . 主要業務推進狀況

1. 저소득주변 생활안정
2. 장애인 복지추진
3. 공중위생업소 관리
4. 식품위생업소 관리
5. 쓰레기 종량제 추진
6. 음식물 쓰레기 분리수거 및 재활용
7. 환경개선부담금 부과 징수
8. 상수원 보호구역 및 하천수질 관리
9. 공해배출업소 지도점검
10. 자동차배출가스 점검
11. 광역위생매립장 조성공사 추진
12. 오수·분뇨 및 축산폐수 관리강화
13. 노인복지사업 추진
14. 노인회 운영 활성화
15. 아동복지사업 추진
16. 여성복지사업 추진
17. 실업대책 추진
18. 지방물가 안정대책
19. 중소기업육성자금 지원
20. 자동차의 효율적 관리
21. 대중교통수단 운영의 생산성 증대
22. 교통안전시설의 확충
23. 주차질서의 확립
24. 분뇨처리장 운영
25. 여성회관 운영

## 1. 低所得住民 生活安定

### □ 지금까지 추진상황

○ 거택보호자 기본생계비지원	6회	1,034백만원
○ 의료보호 진료비 지급	7회	1,204백만원
○ 취로구호사업 실시	4차 연인원 7,488명	174백만원
○ 한시적생활보호대상자 책정	33가구	116명
○ 생활보호대상자 추가책정	161가구	272명
○ 저소득주민 생활안정기금 용자지원 2회	35가구	318백만원

### □ 금후 추진계획

○ 한시적 생활보호대상자 수시책정 구호		
○ 저소득주민 생활안정기금 용자지원		482백만원

## 2. 障 碍 人 福 祉 增 進

### □ 지금까지 추진상황

○ 저소득장애인 자립지원 (생계보조수당, 자립자금, 학비)	4회	289명	107백만원
○ 장애인복지시설 지원(보호, 운영비등)	4개시설	6회	1,071백만원
○ 장애인 보호작업장 운영	3개소	47명	7백만원

### □ 금후 추진계획

○ 시설기능보강사업 추진	3개시설	6건	406백만원
○ 저소득장애인 보장구 무료교부		50명	15백만원

### 3. 公衆衛生業所 管理

#### □ 지금까지 추진상황

- 심야 퇴폐·변태 및 불법영업 지도점검 34회 814개소  
· 위반업소 : 47개소(허가취소 1, 영업정지 9, 시정·경고등 37)
- 공중이용시설 환경지도(2,000㎡이상 복합건물, 시장등) 1회 23개소  
· 위반업소 : 발견치 못함

#### □ 금후 추진계획

- 지속적인 불법영업 단속 도·검·경 합동지도단속 월 4회
- 공중이용시설 환경지도 1회

### 4. 食品衛生業所 管理

#### □ 지금까지 추진상황

- 심야 퇴폐·변태업소 지도점검 27회 3,665개소  
· 위반업소 : 142개소(고발 12, 허가취소 1, 영업정지 102, 시정 17, 과태료 10)
- 주민건강위해식품 수거검사의뢰 12회 108건

#### □ 금후 추진계획

- 심야 퇴폐·변태업소 지속적 단속 도·검·경 합동지도단속 월 4회
- 주민건강위해식품 검사의뢰 80건
- 음식문화개선 및 음식물량 줄이기 지속적 지도점검 1회
- 모범음식점 재심사 및 지정관리 64개소

## 5. 쓰레기從量制 推進

### □ 지금까지 추진상황

○ 규격봉투 공급	1,427천매	459백만원
○ 대형폐기물 수거·처리	899건	8백만원
○ 불법투기단속 과태료부과	34건	3백만원
○ 재활용품 선별장 운영	522톤	34백만원

### □ 금후 추진계획

- 효율적인 불법투기 단속반 운영
- 종량제 정착을 위한 지속적 홍보·제도

## 6. 飮食物쓰레기 分離收去 및 資源化

### □ 지금까지 추진상황

○ 음식물쓰레기 분리수거 시범아파트 운영	13개소 4,361세대
└ 중간수거용기 (120ℓ)	70개 보급
└ 수거차량 운행 (리포트장착)	2.5톤 마이티 1대
○ 분리수거된 음식물쓰레기 자원화	108톤(일평균 0.7톤)
└ 미화원상조회 오리사육장 운영	오리사육 580마리
└ 축산농가의 사료·퇴비화	어우천 한우영농법인등

### □ 금후 추진계획

- 전용수거차량 구입
- 중간수거용기 구입 (120ℓ)
- 음식물쓰레기 분리수거구역 확대 추진 - 아파트, 음식점, 주택가등
- 민간부분의 음식물쓰레기 사료화공장 유치추진

## 7. 環境改善負擔金 賦課・徴收

### ☐ 지금까지 추진상황

- 부과실적 19,413건 648백만원
- 징수실적 14,217건 531백만원(82%)

### ☐ 금후 추진계획

- '98. 2기분(9월중) 부과 20,152건 714백만원
  - ┌ 시설물 1,940건 213백만원
  - └ 자동차 18,212건 501백만원

## 8. 上水源保護區域 및 河川 水質管理

### ☐ 지금까지 추진상황

- 정기수질검사
  - ┌ 상수원(단월, 온천, 토계, 주덕, 양성) 6회
  - └ 주요하천(충주천, 석문동천, 석문천, 양성천, 요도천, 영덕천) 6회
- 공공근로사업 3개소(단월, 온천, 토계)
  - 수초제거 80톤, 쓰레기 수거 20톤

### ☐ 금후 추진계획

- 정기수질검사 : 상수원, 주요하천 각 6회
- 공공근로사업 4개소(단월, 토계, 주덕, 양성)
- 하천감시반 운영 공익요원(4개조 9명)
- 수질관리감시초소 운영 1개소



## 9. 公害排出業所 指導・點檢

### ☐ 지금까지 추진상황

- 지도·점검 227개소
  - { 검·경합동 2회
  - 행정처분 및 고발 17개소
  - 배출부과금 부과 6개소 5,917천원
- 환경오염사전예방
  - { 「환경안전의 날」 운영 매주 목요일
  - 푸른환경지킴이 위촉 및 교육 781명
  - 환경관리인 위탁교육 8회 85명

### ☐ 금후 추진계획

- 정기·수시 지도 점검 2회/328개소
- 환경오염행위 신고자 보상금 지급 180천원(1인 30천원)

## 10. 自動車 排出가스 點檢

### ☐ 지금까지 추진상황

- 점검실적 10회 2,290대
  - { 정기점검 5회 549대
  - 무료점검 5회 1,741대
- 위반차량 조치
  - { 개선명령 및 과태료 부과 11대 1,450천원
  - 무료점검시 기준초과(정비권고문 발부) 46대

### ☐ 금후 추진계획

- 정기 및 수시 점검 6회
- 무료점검 6회

## 11. 廣域衛生埋立場造成工事 推進

### □ 지금까지 추진상황

- |                        |     |
|------------------------|-----|
| ○ 관리동, 처리동 골조공사        | 50% |
| ○ 매립장 부지내 진입로 공사       | 70% |
| ○ 매립장 부지조성공사           | 80% |
| ○ 침출수 이송관로 공사          | 81% |
| ※ 총공정 ('98. 6월말) : 70% |     |

### □ 금후 추진계획

- |                       |           |
|-----------------------|-----------|
| ○ 광역위생매립장조성공사 완료      | '98. 10월말 |
| · 전면 책임관리용역을 통한 완벽 시공 |           |

## 12. 汚水・糞尿 및 畜産廢水 管理 強化

### □ 지금까지 추진상황

- |                   |      |            |
|-------------------|------|------------|
| ○ 수질오염 순찰반 운영     | 2개반  | 4명         |
| ○ 정화조 내부청소 안내     | 12회  | 8,087개소    |
| ○ 지도점검 (방류수 수질검사) | 24회  | 153(105)개소 |
| ○ 개선명령 및 과태료 부과   | 14개소 | 5,500천원    |
| ○ 공중화장실 청결주간 운영   | 1회   | 138개소      |

### □ 금후 추진계획

- |                         |    |       |
|-------------------------|----|-------|
| ○ 오수 및 축산폐수 처리시설 강화     |    |       |
| ○ 행락철(가을) 공중화장실 청결주간 운영 | 1회 | 138개소 |

## 13. 老人福祉事業 推進

### □ 지금까지 추진상황

○ 노령수당 지급	1,305명	284백만원
○ 노인교통수당 지급	17,914명	692백만원
○ 경로당 신축 및 보수	24개소	159백만원
○ 창변경찰대 운영	17개소	62백만원

### □ 금후 추진계획

○ 경로연금 지급('98.7.1 이후 시행)	3,493명	593백만원
○ 노인교통수당 지급	17,914명	743백만원
○ 경로당 보수	7개소	49백만원
○ 창변경찰대 운영	17개소	62백만원

## 14. 老人會 運營 活性化

### □ 지금까지 추진상황

○ 경로당 운영·난방비 지원	453개소	188백만원
○ 노인교통봉사대 운영	9개소	9백만원
○ 노인회 분회 지원	28개소	5백만원

### □ 금후 추진계획

○ 경로당 운영·난방비 지원	453개소	210백만원
○ 노인교통봉사대 운영	9개소	11백만원
○ 노인회 분회 지원	28개소	5백만원

## 15. 兒童福祉事業 推進

### □ 지금까지 추진상황

○ 보육시설 운영비 지원		57개소	1,073백만원
○ 소년소녀가장 세대보호	63세대	99명	30백만원
○ 결함가정아동 보호	24세대	48명	27백만원

### □ 금후 추진계획

○ 보육시설 운영비 지원		57개소	1,023백만원
○ 소년소녀가장 세대보호	63세대	99명	36백만원
○ 결함가정아동 보호	24세대	48명	35백만원

## 16. 女性福祉事業 推進

### □ 지금까지 추진상황

○ 재가 편모부자가정 지원 및 보호	273세대	55백만원
○ 요보호 여성 및 미혼모발생 예방교육	8회	2,296명
○ 여성단체운영 및 지원	14단체	9백만원
○ 자원봉사센터 운영	1개소	39백만원

### □ 금후 추진계획

○ 재가 편모부자가정 지원 및 보호	273세대	31백만원
○ 여성단체운영 및 지원	14단체	5백만원
○ 건전가정 및 건전사회 조성사업	4건	2백만원
○ 자원봉사센터 운영	1개소	33백만원

## 17. 失業對策推進

### □ 사업개요

- 공공근로사업 구직신청 1,181명  
※ 근로가능인원 1,091명 (심사부적격 90 제외)
- 공공근로사업 18개분야 29개사업
- 사업비 1,015백만원 (국비 627, 시비 388)
- 고용촉진 훈련 278명 178백만원

### □ 지금까지 추진상황

- 실업대책 상황실 운영 4월 1일부터
- 공공근로사업
  - 취로인원 1일 447명 (연인원 14,957명)
  - 사업비지출 289,173천원 (28%)
  - 사업진도 63.5%
- 실업우대증 발급 467매
- 고용촉진훈련 21개직종 278명
- 구인구직취업알선 충주유선방송 고정채널 확보 홍보

### □ 금후 추진계획

- 실직자 구제 지속추진
- 2단계 공공근로사업 추진



## 20. 自動車の 效率的 管理

### □ 지금까지 추진상황

- 무단방치 자동차 처리 225대(완료177, 처리중 48)
- 자동차관리 사업의 지도점검 2회
- 자동차등록 민원 처리 42,658건

### □ 금후 추진계획

- 방치차량 일소를 위한 순찰활동 수시
- 자동차관리 사업체의 지도점검 2회
- 자동차관리 홍보물 제작 배부 1회

## 21. 大衆交通手段 運營의 生産性 増大

### □ 지금까지 추진상황

- 택시 및 농어촌버스 운임인가 각1회
- 택시미터기의 교정검사(교체시,운임인가시) 2회
- 운수업체 불법행위 지도 단속 76건

### □ 금후 추진계획

- 사업용 택시의 공급 1회(최소량)
- 도시교통정비 증기 계획 용역사업의 수행 1회
- 운수업체의 불법행위 지도 단속 수시

## 22. 交通安全施設의 擴充

### □ 지금까지 추진상황

- 交通安全 표지판 설치(규제및지시) 76개 10백만원
- 交通安全 시설물 설치 대상 심의(교통규제심의회) 2회
- ┌ 交通 신호등 및 경보등 13개
- └ 无线연동제 실시 구간 지정 3구간
- 交通 신호등 및 경보등 유지 보수 관리 174개소

### □ 금후 추진계획

- 신호등 및 경보등 설치 13개 162백만원
- 无线연동제 실시 3개소 7.55Km
- 交通 시설물의 유지 보수 관리 연중

## 23. 駐車秩序의 確立

### □ 지금까지 추진상황

- 불법주·정차 단속 (64노선 34.2Km ) 4,814건
- 공영주차장 운영 9개소 497면 219백만원
- ┌ 직영주차장 (4개소 396면) 211백만원
- └ 위탁노외주차장 (5개소 101면) 8백만원

### □ 금후 추진계획

- 불법주·정차 지도단속반 지속 운영
- 공영주차장의 지속 운영



## 24. 糞尿處理場 運營

### □ 지금까지 추진상황

○ 분뇨처리 : 60,900kl → 21,294kl(35%)

┌ 총	주 :	56,000kl	19,530kl
└ 음	성 :	4,900kl	1,764kl

○ 사용료징수 : 216백만원 → 77백만원(35%)

┌ 총	주 :	61백만원	21백만원
└ 음	성 :	155백만원	56백만원

※ 음성 kl당 수수료 : 31,640원

○ 양성처리장 본소통합운영('98. 2. 21)

· 통합효과 : 잉여인력 6명

예산절약(연) 264백만원(인건비 133, 운영비 95, 전력비 36)

### □ 금후 추진계획

○ 이송관로 제수변 박스설치 등 5건 37백만원(9~12월시행)

○ 진개물 제거(4개소) 월1회

○ 양성시설물 관리 주1회 시험가동

○ 청사진입로변 꽃사과 가꾸기 월1회 200주

○ 청사주변 제초작업 실시 월1회

## 25. 女性會館 運營

### □ 지금까지 추진상황

○ 제7기 여성취미기술교육운영	9과목	155명	8백만원
○ 여성의식향상프로그램운영	7회	762명	
┌ 교육수강생 문화유적지 답사	2회	63명	
└ 가정관리원지도교육	1회	76명	
┌ 여성의식함양교육	3회	609명	
└ 의류수선 특강	1회	14명	
○ 중고품 재활용센타운영 - 접수량 1,425점, 판매이익금 301천원			
○ 지역주민편의증진사업			
┌ 예식장운영	136건	250백만원	
┌ 일반행사운영	32건	18백만원	
└ 회의실 및 교육실 대관	236건	3백만원	
○ 여성·아동 상담		394명	

### □ 금후 추진계획

○ 여성취미기술교육 지속 추진	9과목	260명	
┌ 수강생 작품전시회	1회	170명	
└ 종이접기교실(여름방학특강)	1회	50명	
○ 여성의식향상 프로그램운영 지속	7회	1,000명	
○ 중고품재활용센타 지속운영		3개월	
○ 지역주민 편의증진사업	296건	100백만원	
○ 여성·아동상담사업		326명	