

1998. 7.  
제34회임사회

## '98주요업무보고

건설도시국

# 목 차

I. 일 반 현 황

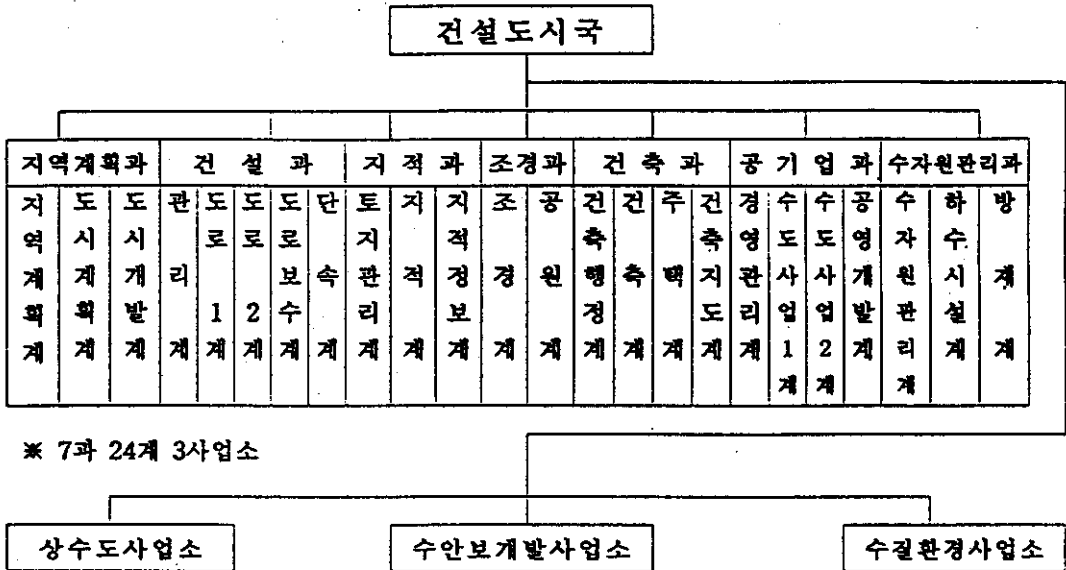
II. '98주요업무계획

III. 지역현안사업

# I . 일 반 현 황

## 1. 기 구 및 인 원

### □ 기 구



### □ 인 원

과 별	계	일 반 직						기능직	청원직
		4급	5급	6급	7급	8급	9급		
계	249	1	10	35	50	28	3	82	40
지역계획과	19	1	2	4	6	3	1	2	
건설과	33		1	5	10	4		4	9
지적과	21		1	4	7	5	1	3	
조경과	19		1	2	3	1	1	5	6
건축과	13		1	4	3	4		1	
공기업과	40		1	4	8	2		25	
수자원관리과	21		1	3	5			7	5
상수도사업소	32		1	5	3	3		10	10
수질환경사업소	27		1	3	3	3		17	
수안보개발사업소	24			1	2	3		8	10

## 2. 기 본 현 황

### □ 토지이용

(단위 : km<sup>2</sup>)

계	도시지역	준도시지역	농림지역	준농림지역	자연환경 보전지역	비 고
984.035	95.024	13.134	478.689	360.047	37.141	

### □ 도 로

(단위 : km)

노선수(개소)	총 연 장	포 장	사 리 도	미개통도	포장율	비 고
327	1,409.1	698.8	250.7	459.6	50%	

### □ 교 량

(단위 : M)

구 분	합 계	국 도	지 방 도	시 도	군 도
개 소	204	51	52	32	69
연 장	11,562.2	4,345	2,920.8	1,482.6	2,813.8

### □ 가로등 · 보안등

(단위 : 개)

구 분 지 역	계	가 로 등	보 안 등	비 고
개	10,175	3,373	6,802	
동 지 역	6,329	3,049	3,280	
읍면지역	3,846	324	3,522	

□ 지적공부등록 현황

구 분	계	전	답	과수원	임 야	대	공장용지	기 타
필 지	276,576	62,860	66,307	7,001	25,083	41,287	542	73,496
면적(k㎡)	984.035	90.885	96.457	15.711	644.086	17.998	3.125	115.773
비율(%)	100	9.2	9.8	1.6	65.4	1.8	0.3	11.9

□ 공 원

(단위 : ㎡)

구 분 공 원 별	계		조성계획수립		조 성 완 료	
	개소	면 적	개소	면 적	개소	면 적
계	88	6,763,446	37	2,226,353	32	1,690,708
근 린 공 원	35	4,055,279	14	1,208,986	10	673,341
자 연 공 원	2	2,606,800	1	976,800	1	976,800
어린이 공원	51	101,367	22	40,567	22	40,567

□ 자연휴양림

(단위 : ha, 백만원)

구 분	위 치	면 적	사 업 비	조성년도	비 고
개	2 개소	536	3,061		
계 명 산	종민동 산6-1	362	1,553	'94~'96	3년
봉 황	가금 봉황 산17-1	174	1,508	'93~'95	3년

□ 주 택

○ 일반주택

(단위 : 가구)

인 구 수	가 구 수	주 택				보급율 (%)
		계	단 독	연 립	아 파 트	
216,595	66,099	59,990	30,927	3,696	25,367	90.75

□ 공동주택

계		분 양				미 분 양	
		동 지 역		읍·면 지 역			
동 수	세 대 수	동 수	세 대 수	동 수	세 대 수	동 수	세 대 수
438	29,842	373	27,981	32	1,082	33	779

□ 상 수 도

○ 급수현황

(단위 : 명)

급수지역	인 구					급수가구
	총 인 구 (A)	급수구역내 인구 (B)	급수인구 (C)	보 급 율(%)		
				C / A	C / B	
계	217,491	156,195	150,599	69.2	96.4	44,169
동 지 역	156,384	146,750	144,467	92.4	98.4	42,729
읍면지역	61,107	9,445	6,132	10.0	64.9	1,440

○ 생산현황

(단위 : 톤/일)

급수지역	시설용량 (A)	생산량 (B)	급수량 (C)	가동율(%)		년간 생산량 (천톤)	년간 부과량 (천톤)	1일1인 급수량 (ℓ)	비고
				B/A	C/A				
계	67,500	52,950	50,078	78	58	19,327	14,280	332	
동 지 역	55,000	48,285	46,448	88	84	17,624	12,991	322	
읍면지역	12,500	4,665	3,630	37	29	1,703	1,289	592	

□ 하 천

(단위 : km)

구 분	개 소	연 장	제방개수계획	개 수	미개수	비율(%)
계	340	741.6	1,191.3	551.1	640.2	46.3
직 할	3	82.9	30.3	23.6	6.7	77.9
지 방	1	4.0	1.6	-	1.6	-
준 용	21	187.7	225.4	163.9	61.5	72.7
소 하 천	315	467.0	934.0	363.6	570.4	38.9

□ 하 수 도

(단위 : km)

구 분	총계획하수관거	합류관거	오수관거	우수관거
계 획	1,114	620	169	325
시 설	836	483	104	249
비율(%)	75.1	77.9	61.5	76.6

□ 지하수 현황

(단위 : 공)

계	개발이용시설별		용 도 별				비 고
	신고시설	경미시설	생활용	농업용	공업용	기 타	
14,997	2,716	12,281	10,291	4,520	94	92	

□ 하수처리시설

위 치	면 적	시설용량	처리방식	차집관로	비 고
봉방동 553	83,500m' (25,260평)	- 50,000톤/일	표준활성 슬러지법	15.24km	

## Ⅱ '98주요업무추진상황

- ☐ 토지이용계획
- ☐ 지역개발사업
- ☐ 도로교통망 확충
- ☐ 지적업무 내실화
- ☐ 녹지공원관리
- ☐ 주거환경개선사업
- ☐ 맑은물 공급대책
- ☐ 제2공업단지조성
- ☐ 수자원 및 재해대책
- ☐ 사업소 운영
- ☐ 지역현안사업

# 토지이용계획

## 1. 도시지역확장

- 위 치 : 충주시 용관, 용두, 가주, 풍동, 만정리, 검단리지역
- 면 적 : 95.024㎢ → 112.076㎢ (증 17.052㎢)
- 내 용 : 준도시, 준농림, 농림지역 → 도시지역

### □ 지금까지 추진상황

- 국토이용계획변경요청 (35.982㎢) '94. 12
- 도건설 종합계획 심의회 의견청취 '95. 1. 25
- 중앙부처 협의추진 (건교부 농림수산부 환경부) '95. 4
- 재검토지시 (관계부처의견) '95. 6. 24
- ※ 면적조정 35.982㎢ → 17.052㎢
- 국토이용계획에 따른 농지협의 (시→충북도) '97. 6. 16
- 농림부 농지협의 회신 (농림부→시) '97. 9. 6
- 국토이용계획 변경입안을 위한 도서작성 추진 '98. 6.

### □ 금후 추진계획

- 국토이용계획변경(안) 행정예고 '98. 7.
- 관련기관 및 부서협의 '98. 8.
- 국토이용계획변경 입안요청 (시→충북도) '98. 9.
- 도건설종합계획심의회 의견청취 '98. 9.
- 도 및 중앙관련부서 협의 '98. 10.
- 국토이용계획변경결정 (건교부) '98. 11.
- 국토이용계획변경결정공람공고 (건교부→시) '98. 11.

## 2. 준도시지역내 취락지구 개발계획변경

- 대 상 : 금가면 도촌리 취락지구
- 사 업 비 : 10,000천원
- 면 적 : 400,000㎡(121,000평)
- 기 간 : 98. 1 ~ 98. 7

### ☐ 사업의 필요성

- 취락지구 개발계획 수립 지침에 의거 합리적이고 체계적인 개발 계획 수립
- 지역여건에 부합 되도록 개발계획 기준 설정으로 효율적인 토지 이용 및 민원해소

### ☐ 지금까지 추진상황

- 국토이용계획(개발계획포함)변경(안)수립 '98. 3.
- 주민설명회개최 '98. 3. 17
- 행정예고 '98. 4. 10
- 관련부서 및 기관협의 '98. 5. ~ 6.

### ☐ 금후 추진계획

- 환경성검토협의추진(원주지방환경관리청) '98. 7.
- 국토이용계획(개발계획포함)변경결정 '98. 7.

### 3. 도시계획재정비 및 지적고시

○ 계획대상지역 : 충주, 동량, 양성, 신니 도시계획구역

○ 면 적 : 78.33km<sup>2</sup>

○ 목표년도 : 2006년

○ 계획인구 : 211,500인

○ 사업비 : 724,5백만원

#### ☐ 지금까지 추진상황

○ 용역설계완료 : '98. 6.

○ 용역업체선정을 위한 업체평가및기술제안공고 : '98. 6.

#### ☐ 향후추진계획

○ 용역업체선정을 위한 업체능력평가및기술제안서심사 : '98. 7.

○ 용역착수 : '98. 8.

○ 재정비계획(안)수립 : '99. 3.

○ 주민공람 실시 : '99. 5.

○ 도시계획위원회및시의회의견청취 : '99. 6.

○ 재정비결정신청(도) : '99. 8.

○ 결정고시 : '99. 10.

○ 지적고시(안)작성 : '99. 11.

○ 지적고시 : '99. 12.

# 지 역 개 발

## 1. 충주첨단지방산업단지조성사업

- 위 치 : 충주시 이류면 완오리, 영평리, 본리 일원
- 사 업 량 : 5,461천m<sup>2</sup> (1,652천평)
- 사 업 비 : 3,252억원 (단지내 2,162 단지외 1,090억원)
- 주요유치업종 : 전자,전기및정보정밀기계, 신공정재료소재, 항공기수송등
- 사업기간 : '97 ~ 2004

### ☐ 지금까지 추진상황

- 기본설계용역 97. 4.~12
- 첨단지방산업단지 지정신청 (시→도) 97. 9. 5
- 관련부서협의 (33개부처) 97.9.20~12.10
- 충주첨단지방산업단지지정(개발계획)승인신청 97. 12. 12  
(도→건교부)

### ☐ 금후 추진계획

- 기본설계 용역  
(환경, 교통, 재해영향평가 및 에너지사용계획) 98. 7~12
- 산업입지정책심의회심의 (건교부) 98. 12
- 충주첨단지방산업단지지정고시 (도지사) 98. 12
- 실시설계용역 및 승인 (도지사) 99. 12

## 2. 충주천변도로시설확충공사

○ 위 치 : 충주시 봉방동 봉방대교~교현동 동촌교구간

○ 사업량 : L=2.8km B=19.4m

┌ 97계 획 L=708m B=19.4m  
├ 98계 획 L=800m B=19.4m  
└ 99계 획 L=800m B=19.4m

○ 사업비 : 25,000백만원

┌ 97계 획 : 9,700백만원  
├ 98계 획 : 10,000백만원  
└ 99계 획 : 5,300백만원

○ 사업기간 : '97 ~ '99

### □ 지금까지 추진실적

○ 도시계획시설결정 97. 4. 25

○ 1차분 사업착공 (현공정:23%) 97. 9. 26

※ 시공사 : 남경개발 ※ 감리단 : 동명기술공단

○ 2차분기본 및 실시설계용역 97. 12. 26~98. 4

### □ 금후 추진계획

○ 2차분공사입찰 (충인2교~성내교간) 98. 7.

○ 2차분공사착공 및 사업추진 98. 8.

○ 3차분 대봉교 ~ 봉계교 99.

### 3. 연수지구토지구획정리사업

- 위 치 : 충주시 연수동, 교현동, 안림동 일원
- 사 업 량 : 526,010㎡ (159.118평)
- 사 업 비 : 22,260백만원
- 사업기간 : '95년 ~ '99년
- 사업시행자 : 연수지구토지구획정리사업조합장 홍 건 차

#### ☐ 지금까지 추진실적

- 사업시행인가 (충북고시1995-287호) 95. 12. 20
- 사업착공(주) 우진건설 97. 3. 11
- 사업중단 97. 12. 12
- 도시계획변경결정 (충북고시제1998-68) 98. 5. 29

#### ☐ 금후 추진계획

- 사업계획 변경용역 (교통,환경영향평가) 98. 8.~12.
- 실시계획 변경용역 및 환지계획인가 98. 8.~12.
- 신규사업자 선정 98. 7.
- 사업 재착공 예정 98. 9.

## ‘98주덕소도읍개발사업

- 위 치 : 충주시 주덕읍 신양리 일원
- 사업량 : 소방도로개설 L= 280m  
하수도정비 L= 1,800m
- 사업비 : 1,696백만원 (교부세 424, 도비 424, 시비 848)
- 사업기간 : ‘98 ~ ‘99

### ☐ 지금까지 추진실적

- ‘98. 3. 27. : 충북도 사업확정통보
- ‘98. 5 : 제1회 추경예산확보
- ‘98. 6 : 도시계획선 분할측량완료
- ‘98. 6 : 측량설계중

### ☐ 금후 추진계획

- ‘98. 8. : 도시계획사업 실시계획인가
- ‘98. 9. : 편입용지 및 지장물 보상
- ‘98. 10. : 공사착공

## 도로교통망 확충

### 1. 양여금 지원사업 : 28건 21.177km 26,257백만원

☐ 시의국도 : 4건 1.902km 13,812백만원

○ 동부우회도로, 국도3호선확포장공사 동부의곽순환도로 달천대교  
재가설공사 【부표 1쪽】

☐ 시의시도 : 2건 0.540km 2,060백만원

○ 탄금도로 확포장공사, 농수산물도매시장 진입로 개설공사

【부표 1쪽】

☐ 군도정비사업 7건 4.1km 3,805백만원

○ 문강~신매간 확포장외 6개지역

【부표 2쪽】

☐ 농어촌도로정비사업 : 7건 6.9km 3,362백만원

○ 원신중 ~ 창전간 확포장외 6개지역

【부표 3쪽】

☐ 교통소통 대책사업 : 5건 0.416km 2,540백만원

○ 원화곡교가설공사의 4개소

【부표 4쪽】

☐ 유지관리사업 : 3건 7.319km 678백만원

○ 용교 ~ 야동간 군도포장 덧씌우기, 명서교보수  
조동도로 선형개량

【부표 4쪽】

### 2. 특별교부세사업 : 1건 1.9km 2,000백만원

☐ 자전거 전용도로 시설공사

【부표 5쪽】

### 3. 도비지원사업 : 9건 1.63km 2,515백만원

- 시 도 : 7건 1.090km 2,155백만원
  - 사직도로 개설공사의 6건 【부표5~6쪽】
- 군 도 : 1건 0.4km 160백만원
  - 조동 ~ 화암간도로 확포장공사 【부표 6쪽】
- 농어촌도로 : 1건 0.14km 200백만원
  - 대미 ~ 마사간도로 확포장공사 【부표 6쪽】

### 4. 자체사업 : 51건 163.319km 7,562백만원

- 주민숙원사업 ( 시도 ) 26건 5.044km 4,610백만원
  - 계속사업 11건 1.857km 1,461백만원
    - 연수4통소방도로 개설공사의 10개소 【부표7~8쪽】
  - 신규사업 15건 3.187km 3,149백만원
    - 연수3통소방도로 개설공사의 14개소 【부표8~9쪽】
- 주민숙원사업 ( 군도 ) 10건 4.15km 1,270백만원
  - 탄동도로수해복구공사의 9개소 【부표10~11쪽】
- 도로유지관리사업 14건 154.125km 1,517백만원
  - 시관내 덧씌우기, 차선도색등 【부표12~13쪽】
  - 가로보안등시설 및 유지보수 434개소 165백만원 【부표 14쪽】

### 5. 타기관 병행사업 2건 8.238km 1,414억원

- 국도대체우회도로, 삼원철도건널목 【부표 14쪽】

## 6. 노점상 및 노상적치물 정비

불법노점상 및 노상적치물 정비활동 강화로 시민 불편사항을 해소하고 도로변 환경 개선에 기여코자 함.

### ☐ 현      황

구      분	거   리   수	길 이(km)	노점상수	비      고
계	20개소	19.19	41개	
금지구역	18개소	18.12	9개	
유도구역	1개소	0.55	10개	
풍물시장	1개소	0.52	22개	

### ☐ 단속인원 및 장비

계	행정 6급	기능직	청원경찰	비      고
8 명	1 명	1 명	6 명	차량1대

### 【 추진실적 】

- 노 점 상 정 비                      : 4,180건
- 심야 불법포장마차 단속 : 67회
- 노상적치물 정비                  : 2,771건 (과태료 부과4건, 140천원)
- 충주천변 자전거도로 개설지역 포장마차 철거 (11개소)
  - 유도구역 2개소, 풍물시장 9개소
- TV 홍보(1회), 전단지작 배포(300매), 차량이용 가두방송(147회)

### 【 금후 추진계획 】

- 주민 홍보활동 강화
- 고질적 노상적치자 과태료 부과
- 상습 심야 불법포장마차 고발조치

# 지적업무내실화

## 1. 개별공시지가 조사·결정

- 공정한 조사·결정으로 조세 기초자료 제공
- 토지 공개념제도 정착으로 신뢰행정 구축
  - 추진기간 : '98. 1 ~ 8월말
  - 조사대상 : 193천필(표준지 3,624필)
  - 소요예산 : 356백만원(시비 226 국비 130)

### □ 지금까지 추진실적

- 토지이동변동자료 정비 : 27,500필
- 표준지교체 조사선정 : 3,624필(교체 201)
- 주민지가열람 및 의견수렴 : '98. 5. 6~5. 25(20일간)
  - 의견제출 : 240필(상향요구 19 하향요구 221)
- 의견제출필지 평가사검증 : '98. 5. 26~6. 3
- 토지평가위원회 개최 : '98. 6. 8
- 중앙토지평가위원회소심의 : '98. 6. 17
- 개별공시지가 결정·공시 : '98. 6. 30

※ 개별공시지가 개별통지문 발송 - 63,000매

### □ 금후 추진계획

- 결정지가 이의신청·접수 : '98. 7. 1~7. 30(30일간)
- 이의신청지가 정밀검증 : '98. 8. 3~8. 25
- 토지평가위원회 개최 : '98. 8. 27예정

## 2. 공시지가현황도면 전산화추진

- 지가도면 전산화로 개별공시지가의 신속·정확한 산정
- 질높은 대민행정서비스 제공
  - 추진기간 : '97. 10 ~ '99. 12월(3년간)
  - 총사업량 : 도면 8,020매 / 스캐너 외2종
  - 소요예산 : 107백만원(시비 90 국비 17)

### □ 지금까지 추진실적

- '97년 : 동지역 전산입력 및 도면합성 완료(1,508매/15백만원)
- '98년 : 읍,면지역 전산입력 및 도면합성중
  - 사업량 : 6,512매(지적.임야도 5,860매 도시.국토이용도 652매)
  - ※ '98. 5. 1동서지리정보와 계약 추진중

### □ 금후 추진계획

- 읍,면지역 도면합성 납품 : '98. 10. 31
- 토지이동사항 수정입력 : '98. 11. 1~ 11. 30
- 읍,면지역 도면배부 : '98. 12. 10

## 3. 지적민원현장처리제 운영

- 지적민원을 오지 읍·면의 장날 등을 선정 순회방문하여·지적민원 상담 및 접수처리
- 주민편의와 지적전문업무 계도 및 신뢰성 확보
  - 추진기간 : 년중 / 13회
  - 운영장소 : 각 읍,면사무소
  - 운영방법 : 자체운영 11회 / 도와합동운영 2회

### □ 지금까지 추진실적

- 현장처리제 운영 : 6회 / 585건 / 1,663필 상담 및 접수처리
- 순회지역 : 신니.노은.가금.동량.산척.엄정

### □ 금후 추진계획

- 순회일정에 따라 지속적인 홍보 및 순회운영
- ※ 순회운영 잔여회수 : 7회(도합동운영 2회)
- 찾아가서 도와주는 대민봉사 행정구현

## 4. 건축물현황 일제조사

- 건축물의 현황을 일제 조사하여 건축물대장의 전산화를 위한 대장정비와 정책자료로 활용
  - 추진기간 : '98. 1 ~ 11월
  - 조사대상 : 일반,집합건축물(무허가건축물 포함)
  - 사업량 : 57,288건 / 99,036장

### □ 지금까지 추진실적

- 계획수립 및 조사반편성 : '98. 2월
- 읍,면,동담당자 조사요령교육 : '98. 2. 27
- 조서작성 및 조사자료 준비 : '98. 3. 7
- 현지조사(읍,면,동별 조사) : '98. 3. 9 ~ 6. 30

### □ 금후추진계획

- 읍, 면, 동별 조사결과 취합 : '98. 7. 1 ~ 7. 4
- 불부합건축물 대장정리 : '98. 7. 6 ~ 11. 14
  - 대장은 없으나 건축물이 있는 경우 - 적법한건축물 대장작성
  - 건축물이 철거·멸실된 경우 - 대장말소
  - 건축물 지번 및 등록번호 누락.오류 - 대장정비
- 조사결과 보고 (도) : '98. 11. 20

# 녹지공원관리

## 1. 꽃묘생산 및 꽃길조성

### ○ 꽃묘생산

- 위 치 : 충주시 금능동 626-6번지(17,600㎡)
- 생산계획 : 500천본(봄꽃40, 여름꽃200, 가을꽃50, 겨울꽃10, 숙근초50, 유채꽃150)
- 사 업 비 : 97백만원

### ○ 꽃길조성

- 꽃동산3개소, 가로화단19개소, 로원3개소, 꽃박스진열 6,000BOX  
유채꽃 150천본

## ☐ 지금까지 추진상황

- 꽃묘생산 : 440천본(봄꽃 40천본, 여름꽃 200천본, 유채꽃 200천본)
- 꽃길조성: 꽃동산 3개소, 가로화단 11개소, 로원 3개소,  
꽃박스진열 3,000BOX

## ☐ 금후추진계획

- 연중 꽃길이 되도록 조화있게 식재
  - 가을꽃 (국화외 2종) 진열 및 식재 : 9월초순
  - 겨울꽃 (꽃양배추) : 10월 ~11월
  - '99년 춘가에 대비한 유채꽃씨 파종 : 9월중순

## 2. 가로수식재 및 조경수 및 수목원 관리

### ○ 가로수식재

- 사과나무가로수 : 115본
- 은행나무가로수 : 800본
- 산벚나무가로수 : 820본
- 사 업 비 : 99백만원

### ○ 조경수 및 수목원관리

- 조경수 및 나무울타리 전지 : 조경수 1,630본, 나무울타리 7.4Km
- 가로수 양묘 및 관리(사과나무외 2종)14,460본
- 제초, 시비, 병충해방제 : 12.2ha
- 사 업 비 : 31백만원

## □ 지금까지 추진상황

- 사 과 나 무 관 리 : 시비 1회, 관수 3회, 비닐피복 1회, 병충해방제 8회, 적과 1회, 제초작업 및 제초제살포 2회
- 일 반 가 로 수 관 리 : 시비·가지치기 및 전정작업 1회
- 조경수 및 수목원관리 : 비료주기 및 제초작업 1회

## □ 금후 추진계획

- 사과나무가로수 : 병충해방제 7회
- 일 반 가 로 수 : 맹아제거 및 가지치기 작업
- 나무울타리 및 조경수 전정 : 9월중순

### 3. 도시공원 관리

- 도시공원 : 88개소(근린 35, 자연 2, 어린이 51)
- 사업량 : 탄금공원 개발계획 변경용역외 4건
- 사업비 : 84백만원

#### ☐ 지금까지 추진상황

- 탄금공원종합개발 계획용역완료 : 5. 16.
- 공원내시설물 유지관리
  - 보수 및 수리 : 회전무대의 15종 82점
  - 도색작업 : 마끄럼틀외 12종 132점
- 도시공원일반관리
  - 산벚나무 식재 : 100본
  - 탄금·조산공원 임내정리작업 : 1회
  - 제초작업 완료 : 1회

#### ☐ 금후 추진계획

- 목행어린이공원 조성 : 사업비 추경예산확보후 집행

# 주거환경 개선사업

## 1. 농촌주택개량

- 위 치 : 주덕읍 외 19개 면, 동
- 사업량 : 182동 (동당 16,000천원 용자) 2,912백만원
- 용자조건 : 5년 거처 15년 상환, 년리 5.5 %
- 사업기간 : '98. 1. 1 ~ 12. 31

### ☐ 지금까지 추진상황

- 사업계획 통보 (도→시) : '97. 12. 31
- 읍, 면, 동 사업물량 배정 : '98. 1. 20
- 대상자 선정 (125동) : '98. 2. 20
- 공사 추진실적 : 공사중 29동, 완료 32 동

### ☐ 금후 추진계획

- 추가신청시 시보유물량(57동) 으로 대상자 선정
- 추진기간 : '98. 7. ~ '98. 12. 31

## 2. 하수도 정비사업

- 대 상 : 살미 사랑골외 9개마을
  - 사업비 : 2,759백만원
  - 사업기간 : '98. 1. 1 ~ '99. 12
  - 사업내용 : 기반시설, 간이오수처리시설

### ☐ 지금까지 추진상황

- 기본조사 실시 : '98. 3. 7-5. 7
- '98. 제1회 추경예산확보 : '98. 5. 2

### ☐ 금후 추진계획

- 국.도비 자금영달후 사업시행 : '98. 9.

# 지현 및 문화2지구 주거환경개선사업

## □ 도시주거환경 개선사업

- 위 치 : 충주시 지현동 372번지, 문화동 2769번지 일원
- 사업량 : 도로개설 L= 696m (B= 6~8m)
- 총사업비 : 2,854백만원 (도비 : 1,254백만원, 시비 : 1,600백만원)
- 사업기간 : '98 ~ '99. 12. 31.

## □ 지금까지 추진상황

- '98. 6. 16 : 실시계획인가를 위한 공람공고('98.6.16~6.30.)
- '98. 7. 2 : 설계완료
- '98. 7. 9 : 실시계획인가

## □ 문제점 및 대책

### 【문 제 점】

- 도비 미영달로 토지보상 및 공사집행 보류중 (9~10월 영달예정)

### 【 건 의 사 항 】

- 우선 토지보상금 지출을 위하여 감정의뢰.
- 공사집행결의, 자금영달 확정되면 입찰공고후 사업착공.

## □ 금후 추진계획

- '98. 8. 토지및지장물 감정의뢰
- '98. 8. 도시계획위원회 심의
- '98. 9. 개선계획보고 (시→도)
- '98. 9. 토지 및 지장물보상 추진
- '98. 10. 공사착공
- '99. 12. 공사준공

### 3. 농촌빈집 정비

#### ☐ 농촌 빈집 현황

- 철거 : 514동(62%)
- 개축 : 54동(6.5%)
- 수선 : 261동(31.5%)

#### ☐ 정비 추진계획

(단위:동/백만원)

구분	계		년 도 별 정 비 계 획									
			'97		'98		'99		2000		2001	
	철거	사업비	철거	사업비	철거	사업비	철거	사업비	철거	사업비	철거	사업비
계	514	155	102	31	102	31	102	31	102	31	106	31

#### ☐ 지금까지 추진상황

- 사업계획 통보 (도→시) : '97. 12. 31
- 사업물량 배정 (읍, 면, 동) : '98. 1. 20
- 대상자 선정 및 확정 통보(69동) : '98. 5. 6
- 공사추진실적 : 철거 35 동

#### ☐ 금후 추진계획

- 추진기간 : '98. 7 ~ '98. 12. 31
- 추가신청시 대상자 확정

# 맑은물 공급대책

## 1. 광역상수도 수수시설(금능배수지)

- 사업기간 : '96 ~ '99년
- 사업비 : 7,002 백만원 (토목·건축·조경)
- 사업량 - 배수지 :  $L = 18,000m'$  ( $9,000m' \times 2지$ )  
- 송·배수관로 :  $L = 6.8Km$
- 사업내용 : 배수지 건설 및 관로매설

### ☐ 사업의 필요성

- 충주댐 광역상수도 사업 중 충주시 배분량인 110,000톤/일을 수수하기 위함
- 급수인구 증가에 따른 급수대책

### ☐ 지금까지 추진상황

- '97. 7. 18일 공사착공
- 송·배수관로 매설 :  $L = 3.2Km$  완료
- 배수지 - 밸브실 1층 구조물 완료  
- 구조물 바닥 Con'c타설 및 벽체 철근조립중
- 현공정 : 48 %

### ☐ 금후 추진계획

- 공기내 완벽한 시공이 될 수 있도록 추진하겠음

## 2. 급·배수관 확장 및 개량사업

- 사업기간 : '98. 3 ~ 12월
- 사업비 : 3,282 백만원 (시비 3,071, 도비 211)
- 사업량 : L = 9.7Km
- 사업내용 : 용산교~충주공고간 배수관 확장공사 외 12개소  
【 부표 15페이지 】

### ☐ 지금까지 추진상황

- 완 공 : 4개소
- 공사중 : 3개소
- 설계완료 및 설계중 : 6개소

### ☐ 금후 추진계획

- 용산교~단월정수장간 배수관 확장공사 → 국도3호선(MBC~유즈막)확포장 공사와 연계 추진
- 도로개설 공사추진 일정에 맞추어 사업을 추진하고자 함.

## 3. 노후관 및 노후계량기 교체사업

- 사업기간 : '98. 4 ~ 12월
- 사업비 : 725 백만원
- 사업량 : L = 3.3Km, 계량기교체 1,125개
- 사업내용 : 천일장~대호연립 노후관 교체공사의 9건  
【 부표 15페이지 】

### ☐ 지금까지 추진상황

- 완 공 : 2개소
- 공사중 : 2개소
- 설계중 : 6개소

### ☐ 금후 추진계획

- 공사중인 공사에 대해서는 공기내 완벽한 시공이 될 수 있도록 감독에 철저를 기하겠으며
- 설계중인 공사에 대해서는 조속한 시일내 완료하여 7월중 발주코자 함.

#### 4. 정수장 시설 개량사업

- 사업기간 : '98. 3 ~ 12월
- 사업비 : 411 백만원
- 사업량 : 제2시설 여과지 바닥보수공사와 11건 【 부표 16쪽 】

##### ☐ 지금까지 추진상황

- 완 공 : 3개소
- 공사중 : 1개소
- 설계중 : 7개소

##### ☐ 금후 추진계획

- 정수장 시설개량은 수돗물 사용 물량에 따라 시기를 결정
- 적시에 공사를 추진하여 수용가의 불편을 최소화 하겠음

#### 5. 농촌지역 간이상수도 확충사업

- 사업기간 : '98. 3 ~ 12월
- 사업비 : 564 백만원(시비 494, 도비 70)
- 사업내용 : 창전4리 외 12개마을 (주덕 1, 상모 1, 살미 2, 신니 1, 노은 2, 동량 1, 산척 2, 소태 1, 단월 1, 엄정 1)  
【 부표 16쪽 】

##### ☐ 지금까지 추진상황

- 공사중 : 8개소 (주덕읍, 상모면, 살미면 1, 노은면 2, 동량면 1, 산척면 1, 엄정면 1)
- 설계완료 : 2개소 (살미면 1, 단월동 1)
- 설계중 : 3개소 (신니면, 산척면, 소태면)

##### ☐ 금후 추진계획

- 읍·면 재배정 사업 12개소에 대해서는 읍·면·동에서 자체 발주토록 추진하겠으며,
- 설계완료 및 설계중 5건에 대해서는 7월중 발주하여 12월중 완공토록 추진코자 함.

## 충주제2공업단지 조성사업

- 사업기간 : '91 ~ '99 (9년)
- 사업비 : 65,957 백만원
- 사업량 : 1,049천㎡ (317천평)  
(공장용지 227, 공공용지 90)
- 사업내용 : 공장용지 조성

### ☐ 지금까지 추진상황

#### ○ 조 성

- 조성면적 : 118 천평 (공장용지 94, 공공용지 24) 37%
- 사업비 : 35,254 백만원

#### ○ 분 양

- 기 조성용지 (59 %) · 대상면적 : 94천평  
· 분양면적 : 55.5천평
- 선수협약 · 업체명 : (주)실트론  
· 분양면적 : 52천평  
· 분양금액 : 14,538백만원

### ☐ 금후 추진계획

- 전반적인 경기침체로 입주업체 유치가 어려우나,
- 적극적인 입주업체 유치로 계획대로 공단조성이 될 수 있도록 총력을 경주하겠음.

# 수자원 및 재해대책

## 1. 수안보 하수처리 시설공사

- 위 치 : 충주시 상모면 수회리 산32번지일원
- 규 모 : 면적 51,928㎡, 처리능력 14,000톤/일, 차집관거 8.07km
- 사업기간 : '95. 12. ~ '98. 10.
- 사 업 비 : 총예산 20,833백만원(양여금 11,114, 도비 4,859, 시비 4,860)  
- '98사업비 : 5,366백만원

### ☐ 지금까지 추진상황

- 처리구조물 및 차집관거 시공완료
- 건축·기계설치 완료
- 전기배선 작업중
- ※ 공정 85%

### ☐ 금후 추진계획

- 기계, 전기 설치 완료 : 1998. 7. 30
- 종합시운전 및 자동시험 : 1998. 8. 1
- 조경 및 구내도로 포장공사 : 1998. 10. 20
- 준 공 : 1998. 10. 31

## 2. 충주 하수종말처리장 2단계 증설

- 위 치 : 충주시 봉방동 553번지일원
- 목표년도 : 2001년
- 증설규모 : 25천톤/일 (기존 50천톤/일)
- 사업기간 : '98. 1. ~ 2000. 12.
- 사 업 비 : 총예산 27,019백만원(양여금 14,321, 도비 6,349, 시비 6,349)

### ☐ 지금까지 추진상황

- 사업비 확보 : 726백만원(양여금 385, 도비 170.5, 시비 170.5)
- 집행설계서작성 : '98. 1. ~ '98. 5.

### ☐ 금후 추진계획

- 집 행 : '98. 8. ~ '98. 9.
- 공 사 착 공 : '98. 10.
- 사 업 량 : 차집관거 8.56km중 0.5km

### 3. 하수도 정비사업

- 위 치 : 시 관내 일월 【 부표 17쪽】
- 규 모 : 22개소 / 12,554m
- 사업기간 : '98. 1. ~ '98. 12.
- 사 업 비 : 2,851백만원 (일반회계 2,235, 특별회계 616)

#### ☐ 지금까지 추진상황

- 착공 : 12건, 준공 : 10건

#### ☐ 금후추진계획

- 년내 공사 완료

### 4. 하천 정비사업

(단위 : 천원)

사 업 명	건 수	사 업 비	비 고
계	24	1,822,792	부표 18쪽
○ 하천 개수 사업 (신중제, 대전제)	2	400,000	· 도 비
○ 하상정리 (원곡천)	1	30,000	· 도 비(50%)
○ 배수문 보수 (요도천)	1	30,000	· 도 비(50%)
○ 소하천 정비 (마수, 금곡, 공이, 삼방천)	4	1,103,208	· 양여금(50%)
○ 재해위험 소하천 정비 (석교천외 4개소)	5	165,000	· 시 비
○ 시 재해대책기금사업 (배일소하천외 7개소)	8	64,584	· 시 비
○ 도 재해대책기금사업 (화곡제보수의 2건)	3	30,000	· 도 비

#### ☐ 지금까지 추진상황

- 공사완료 : 16건
- 공 사 중 : 4건
- 미 착 공 : 4건 (양여금사업 )

## 5. 재 해 대 책

국민의 안전욕구 증대에 따른 예방위주의 방재행정으로 21세기 정보화 시대에 걸맞는 방재의 전산화, 과학화 추진으로 피해의 제로화 및 최소화

### □ 사전대비

#### ○ 기 간

- 준 비 : '98. 2. 20 ~ 6. 14

- 실 시 : '98. 6. 15 ~ 10. 15

#### ○ 수방단 조직

구 분	수 방 단	인 원	비 고
계	350 단	10,248 명	
읍 · 면	311 단	8,572 명	
동	39 단	1,676 명	

#### ○ 이재민 수용건물 지정

구 분	합	계	학	교	교 회	마을회관	창 고
계	111 개소	49 개소	12 개소	49 개소	1 개소		
읍 · 면	79 개소	34 개소	12 개소	33 개소	-		
동	32 개소	15 개소	-	16 개소	1 개소		

#### ○ 응급복구 동원장비 지정

구 분	페이로다	포크레인	크 레 인	불 도 저	덤 프
계	1 대	36 대	1 대	1 대	33 대

### □ 재해대책 상황실 운영

#### ○ 상황전개에 따라 준비, 경계, 비상등 3단계로 구분 운영

- 1단계 : 준비체제(1일 강우량 80mm이상, 호우 또는 태풍주의보 발표시)

근무조 편성 : 담당관(수자원관리과장)외 12명

- 2단계 : 경계체제(1일 강우량 150mm이상, 호우 또는 태풍경보 발표시)

근무조 편성 : 상황반장(건설도시국장)외 25명

- 3단계 : 비상체제(홍수경보 발표시)

근무조 편성 : 통제관(기획실장)외 45명

# 사업소 운영

## 1. 먹는물 수질검사기관 지정

먹는물 수질검사기관이 청주, 제천에 위치하고 있는 관계로 시민 및 관계 공무원이 시간적, 경제적으로 많은 불편을 겪고 있어 먹는물 수질 검사기관 지정으로 시민의 편의증진 및 세외 수입 증대에 기여코저함.

### ☐ 지금까지 추진상황

- 실험실 신축(40%) : 240m<sup>2</sup> 사업비 200,800천원
- 시험기기 구입 : 질량분석기, 이온크로마토그래프 조달계약 230,000천원

### ☐ 금후 추진계획

- 먹는물 수질검사 수수료 징수조례 제정
- 미생물 수질검사원 및 시험장비 확보
- 먹는물 수질검사기관 지정요청 : 11월 (국립환경연구원)

## 2. 수질관리 현장견학 홍보

사업소를 대외적으로 개방하여 견학을 통해 하수처리의 중요성과 수질오염의 심각성을 홍보하는 산교육장으로 활용

### ☐ 지금까지 추진상황

- 타시군 사업소 방문 및 견학
  - 방문 : 6건 22명, 견학 : 6건 15명
- 기관 및 단체견학 적극홍보
  - 19건 1,076명 (학생, 주민, 공무원)
- 전직원의 홍보요원화 및 사업소의 홍보화
  - 상황실 홍보비디오 상영
  - 현장안내 : 홍보효과 및 불거리제공 - 지렁이사육, 부레옥잠, 해바라기재배, 토끼사육, 고구마재배

### ☐ 금후 추진계획

- 기관 및 단체견학 적극 홍보활동
  - 반상회보 게재 : 1회/분기
  - 단체, 학교등 공문발송 1회/분기 : 방문 소감문 모집 홍보물이용
- 견학 대상별 홍보 시나리오제작
  - 연령별, 구성별 적합한 시나리오제작 : 홍보효과 극대화

### 3. 온천공개발공사 추진

위 치 : 충주시 상모면 온천리 157-1

사 업 비 : 250,000천원

사업기간 : '97. 10. 30 ~ '98. 4. 28

#### ☐ 지금까지 추진상황

##### ☐ 온천공 개발완료

- 심 도 : 700m

- 토출온도 : 50℃

- 용 출 량 : 1,400톤정도

##### ☐ 무료시욕장 운영

- 기 간 : '98. 4. 17 ~ 6. 10 (55일)

- 이 용 객 : 1일 500명 (연인원27,000명)

#### ☐ 금후 추진계획

☐ 신설공 온천수 인입관로 설치공사 : '98. 7. ~ 12.

### Ⅲ 지역 현안사업

#### 1. 중부내륙 고속도로 건설공사

##### ☐ 사업개요

- 총사업량 : 154.2Km (경기여주 ~ 경북구미)
- 우리시 구간 : 36.4Km (2공구 : 13.1, 3공구: 13.3, 4·5공구: 10.0)
- 총사업비 : 17,096억원(우리시구간 : 6,083억원)
- 사업기간 : '96 ~ 2003
- 우리시구간 년도별 투자내역

(단위: Km,억원)

공구별	위 치	사업량	사업비	년도별 투자내역			비 고
				기투자	'98	'99이후	
계		36.4	6,083	90	117	5,876	
2	음성감곡~노온연하	13.1	813	90	61	662	·충주구간(9.5Km)
3	노온연하~이류장성	13.3	2,840	-	1	2,839	·3-1구간(8.3Km) ·3-2구간(5.0Km)
4·5	이류장성~이류문주	10.0	2,430		55	2,375	·5공구중 충주 구간 0.8포함

##### ☐ 지금까지 추진

- 제2공구
  - 토공,배수공 및 구조물공사(공정6%)
  - 용지보상추진 전체 96% 지급완료
- 제3공구
  - 공사구간 실시설계완료
  - 시공업체선정완료(현대산업개발,현대건설)
- 제4.5공구
  - 시공업체선정완료(선경,현대)
  - 용지보상추진(78%완료)

##### ☐ 예상되는 문제점

- 예산부족에 따른 사업시행차질

##### ☐ 금후 추진계획

- 건설교통부, 한국도로공사와 예산지원 방안협의 추진

## 2. 국도4차선 확포장 건설공사

### ☐ 사업개요

(단위:km,백만원)

사 업 명	사업기간	사업량	사업비	년 도 별 투 자 내 역		
				기투자	'98	'99이후
계		72.76	631,863	80,932	70,767	480,164
송강-백운간	96~2001	9.96	131,524	10,548	8,300	112,676
생곡-주덕간	96 ~ 99	26.5	146,441	40,173	25,820	80,448
장호원-영덕간	96~2001	28.0	222,209	22,802	29,747	169,660
수안보-연풍간	96~2003	8.3	131,689	7,409	6,900	117,380

### ☐ 지금까지 추진실적

- 송강 ~ 백운간
  - 충주~송강간 공사완료
  - 송강~백운간 공사중 (광동교-풀무교 가설중, 다릿재터널굴진(8%))
- 생곡 ~ 주덕간
  - 토공사, 배수 및 구조물 시공, 교량공사
  - 전체공정 30%
- 장호원 ~ 영덕간
  - 장호원~양성간:토공,배수공및구조물공사
  - 양성~산척간: 토공사, 목계대교 교량하부 시설공사
- 수안보 ~ 연풍간
  - 토공작업
  - 구조물작업
  - 소조령터널굴진작업(공정 30%)

### ☐ 예상되는 문제점

- IMF사태발생에 따른 사업비 확보 어려움

### ☐ 금후 추진계획

- 건설교통부,대전지방국토관리청과 협의 사업비 확보주력

### 3. 지방도확포장사업

#### ☐ 사업개요

(단위:km,백만원)

사 업 명	사업기간	사업량	사업비	년 도 별 투 자 내 역		
				기투자	'98	'99이후
계		8.4	31,763	-	3,591	28,172
살미-동량간	98~2000	1.2	1,640	-	1,128	512
동량-금성간	"	1.2	2,815	-	990	1,825
충주-가금간	"	5.7	26,125	-	889	25,236
상모우회도로	"	0.3	1,183	-	584	599

#### ☐ 지금까지 추진실적

- 살미 ~ 동량 : 토공, 구조물공, 배수공작업(공정 40%)
- 동량 ~ 금성 : 교량완료, 토공완료, 부대공사공(공정 90%)
- 충주 ~ 가금 : 편입토지 감정완료, 7월중순 보상실시
- 상모우회도로 : 토지보상미협의토지 재결신청중(공사중지 5. 20)

#### ☐ 금후 추진계획

- 공기내 완벽한 시공이 될 수 있도록 사업추진

## 4. 충주댐 광역상수도사업

충청북도 중북부일원과 경기도 남동부일원의 급수난을 해결하고자  
충주다목적댐을 수원으로 하는 충주댐계통 광역상수도 사업을 건설  
하여 원할한 용수공급

### □ 사업개요

#### ○ 사업규모

- 시설용량 : 250,000 톤/일
- 사업량 : 취수장 1개소, 정수장, 1개소, 관로 194km

#### ○ 총사업비 : 1,473억원 (국비 995, 지방비 478)

※ 충주시 부담액 : 지방비 21,600백만원 (46%)

#### ○ 급수지역

- 충북 5개시군 (충주, 음성, 괴산, 진천, 증평)
- 경기 2개시군 (안성, 이천)

#### ○ 사업기간 : '94 ~ '99년

#### ○ 추진기관 : 한국수자원공사

### □ 지금까지 추진실적

#### ○ 시설공사 추진상황

- 취수설비 : '94. 12. 31 착공 (현공정 98.3%)
- 정수설비 : '95. 9. 4 착공 (현공정 52%)
- 송수설비 : '95. 12. 30 착공 (현공정 43%)

※ (총공정 52%)

#### ○ 정수장사업비 부담액 : 21,188백만원 ('96년 3,234 '97년 3,380)

### □ 앞으로 추진계획

#### ○ '99년말 통수목표로 사업추진

## 5. 창동제 개수공사

창동제개수공사가 시행중에 있으나 내수배제물 위한 배수펌프장이 설치되지 않고 공사종점과 지방도(502호선)까지의 구간이 연결되지 않아 내수 및 수문으로 유입되는 외수로 인하여 침수 피해 우려

### ☐ 사업개요

- 위 치 : 충주시 가금면 창동리
- 사업량
  - 축제 및 호안 : 1.5km('96. ~ '98.)
  - 배수펌프장 1식, 제방축조연장 0.16km('98. 건의)
- 사업비 : 총사업비 6,292백만원
  - '96.~'98.사업비 : 3,200백만원
  - '98. 사업비 : 1,467백만원
  - 부족사업비 : 1,625백만원(건교부 건의)

### ☐ 지금까지 추진사항

- '96 ~ '98 : 축제 및 호안 1.5km 시공 완료
- '97. 4. 23 : 배수펌프장 설치 및 제방축조 연장 건의(시→대전청)
- '98. 3. : 배수펌프장 및 제방연장 실시설계(대전청)
  - 사업비 부족 : 1,625백만원
- '98. 4. 6 : 건교부 방문 부족사업비 요구(부시장, 건설도시국장)
- '98. 5. 13 : 배수펌프장 및 제방축조연장 착공(명성종합개발(주))
- '98. 5. 28 : 시공업체 부도

### ☐ 금후 추진계획

- 건교부에 부족사업비 지원요구
- 대전청에서 연대보증회사에 시공토록 조치
  - 연대보증회사 : 해람종합건설(주)
  - 7월중 공사 착수 예정

## ‘98주요업무추진상황부표

## II 도로교통망 확장

1. 양여금지원 사업 : 28건 21.177Km 26,257백만원

① 시의국도 : 4건 1.902Km 13,812백만원

사업명	사업개요	지금까지 추진상황	금 후 추진계획
동부우회 도로개설	위 치 : 충주시 목행동 사업량 : L=360m 총사업비 : 4,000백만원(양50%시50%) 사업기간 : '98. 1 ~ '98. 12	<ul style="list-style-type: none"> <li>토공작업 : 90%</li> <li>종배수관부설 : 70%</li> <li>'98년도분 설계중</li> </ul>	<ul style="list-style-type: none"> <li>공사계획 : '98. 7</li> <li>선택중 부설 : '98. 10</li> <li>보조기충부설 : '98. 11</li> </ul>
국도3호 선확포장 공사	위 치 : 충주시 호암동, 단월동 사업량 : L=360m 총사업비 : 1,722백만원(양50%시50%) 사업기간 : '98. 1 ~ '98. 12	<ul style="list-style-type: none"> <li>토공작업 : 90%</li> <li>구조물(옹벽) 180m</li> <li>'98년도실시설계중</li> </ul>	<ul style="list-style-type: none"> <li>'98년도분계약 : '98. 7</li> <li>종배수관부설 : '98. 10</li> <li>횡배수관부설 : '98. 11</li> </ul>
동부의곽 순환도로 개설공사	위 치 : 충주시 교현1동 사업량 : L=350m 총사업비 : 2,000백만원(양50%시50%) 사업기간 : '98. 1 ~ '98. 12	<ul style="list-style-type: none"> <li>감정평가 완료</li> <li>보상비 지급중(23%)</li> </ul>	<ul style="list-style-type: none"> <li>보상비 지급 : '98. 12</li> </ul>
달천교재 가설공사	위 치 : 달천동 ~ 용관동 사업량 : L=832m 총사업비 : 6,090백만원(양50%시50%) 사업기간 : '97. ~ '99.	<ul style="list-style-type: none"> <li>교대2, 교각 8PC설치완료</li> <li>스라브설치작업준비</li> <li>접속도로작업준비</li> </ul>	<ul style="list-style-type: none"> <li>우기 지나고 본격작업착수</li> <li>공기내 완료</li> </ul>

② 시의시도 : 2건 0.540Km 2,060백만원

사업명	사업개요	지금까지 추진상황	금 후 추진계획
탄금도로 확포장 공사	위 치 : 충주시 칠금동 사업량 : L=180m 총사업비 : 1,160백만원(양50%시50%) 사업기간 : '98. 1 ~ '98. 12	<ul style="list-style-type: none"> <li>감정평가 완료</li> <li>보상비 지급중 (40%)</li> </ul>	<ul style="list-style-type: none"> <li>보상비 지급 : '98. 12</li> </ul>
농수산물 도매시장 진입개설 공사	위 치 : 충주시 목행동 사업량 : L=360m 총사업비 : 900백만원(양50%시50%) 사업기간 : '98. 1 ~ '98. 12	<ul style="list-style-type: none"> <li>설계완료 : '98. 5</li> <li>공사착공 : '98. 6</li> </ul>	<ul style="list-style-type: none"> <li>구조물(BOX)작업 : '98. 6-9</li> <li>종배관 및 횡배수관 : '98. 8-10</li> <li>선택 및 보조기충 : '98. 10-12</li> </ul>

③ 군도정비사업 : 7 건 4.1km 3,805백만원

사업명	사업개요	지금까지 추진상황	금 후 추진계획
문강-신매 간 확포장	위 치 : 충주시 살미면 신매리 사업량 : L=0.8Km 총사업비 : 558백만원(양70%시30%) 사업기간 : '98. 4 ~ '99. 12	○설계완료 : '98. 7. 1 ○공사집행 : '98. 7. 10 ○설계완료 : '98. 6. 30	○공사집행('98 7월) ○'98. 8 : 공사착공 ○'98. 9 : 토공 ○'99. 12 : 공사완료
신호-봉황 간 확포장	위 치 : 충주시 노은면 수룡리 사업량 : L=1.0Km 총사업비 : 584백만원(양70%시30%) 사업기간 : '98. 4 ~ '99. 12	○설계완료 : '98. 4. 27 ○공사집행 : '98. 4. 30 ○분할및감정 : '98. 5 ○농지·산림협의:'98. 5 ○공사착공 : '98. 5. 26	○보상중 ○농작물파종으로 공사지연 ○'98. 9 : 토공 ○'99.12 : 공사완료
문송-창동 간 확포장	위 치 : 충주시 이류면 점단리 사업량 : L=0.5Km(포 1.08) 총사업비 : 580백만원(양70%시30%) 사업기간 : '98. 4 ~ '99. 12	○설계완료 : '98. 4. 27 ○공사집행 : '98. 4. 30 ○분할및감정 : '98. 5 ○농지전용협의:'98. 5 ○공사착공 : '98. 6. 1	○보상중 ○'98. 7 : 토공 ○'99.12 : 공사완료
조천-영죽 간 확포장	위 치 : 충주시 양성면 영죽리 사업량 : L=0.3Km(포 0.8) 총사업비 : 558백만원(양70%시30%) 사업기간 : '98. 4 ~ '99. 12	○설계완료 : '98. 4. 27 ○공사집행 : '98. 4. 30 ○분할및감정 : '98. 5 ○농지·산림협의:'98. 5 ○공사착공 : '98. 6. 5	○보상중 ○토공작업중(10%) ○'99.12 : 공사완료
문락-지당 간 확포장	위 치 : 충주시 신니면 ~ 노은면 사업량 : L=0.5Km 총사업비 : 626백만원(양70%시30%) 사업기간 : '98. 4 ~ '99. 12	○설계완료 : '98. 4. 10 ○공사집행 : '98. 4. 18 ○분할및감정 : '98. 5 ○공사착공 : '98. 5. 22	○보상중 ○농작물파종으로 공사지연 ○'98. 9 : 토공 ○'99. 12 : 공사완료
산척-활산 간 확포장	위 치 : 충주시 산척면 영덕리 사업량 : L=0.1Km 총사업비 : 558백만원(양70%시30%) 사업기간 : '98. 4 ~ '99. 12	○설계완료 : '98. 4. 27 ○공사집행 : '98. 4. 30 ○분할및감정 : '98. 5 ○산림협의 : '98. 5 ○공사착공 : '98. 5. 21	○보상중 ○'98. 7 : 토공 ○'99. 12 : 공사완료
양촌-북탄 간 확포장	위 치 : 충주시 소태면 북탄리 사업량 : L=0.9Km 총사업비 : 341백만원(양70%시30%) 사업기간 : '98. 4 ~ '99. 12	○설계완료 : '98. 4. 27 ○공사집행 : '98. 4. 30 ○분할및감정 : '98. 5 ○농지·산림협의:'98. 5 ○공사착공 : '98. 6. 3	○보상중 ○농작물파종으로 공사지연 ○'98. 9. 토공 ○'99. 12 공사완료

**[4] 농어촌도로정비사업 : 7건 6.9km 3,362백만원**

사업명	사업개요	지금까지 추진상황	금 후 추진계획
원신중- 창전간 확포장	위 치 : 충주시 주덕읍 신중리~ 창전리 사업량 : L=1.7Km (포 : 1.7) 총사업비 : 910백만원(양70%시30%) 사업기간 : '98. 4 ~ '99. 12	○설계완료 : '98. 4. 30 ○공사집행 : '98. 5. 9 ○분할및감정 : '98. 5 ○공사착공 : '98. 6. 12	○보상중 ○농작물파종으로 공사지연 ○'98. 9. : 토공 ○'99. 12 : 공사완료
제내-임동 간 확포장	위 치 : 충주시 주덕읍 제내리 사업량 : L=0.3Km (포 : 1.5) 총사업비 : 402백만원(양70%시30%) 사업기간 : '98. 4 ~ '99. 12	○설계완료 : '98. 5. 10 ○공사집행 : '98. 5. 18 ○분할및감정 : '98. 6 ○농지협의 : '98. 6 ○공사착공 : '98. 6. 22	○보상중 ○농작물파종으로 공사지연 ○'98. 9. : 토공 ○'99. 12 : 공사완료
금곡-만정 간 확포장	위 치 : 충주시 이류면 금곡리 사업량 : L=1.7Km 총사업비 : 386백만원(양70%시30%) 사업기간 : '98. 4 ~ '99. 12	○설계완료 : '98. 4. 30 ○공사집행 : '98. 5. 9 ○분할및감정 : '98. 5 ○공사착공 : '98. 6. 1	○보상중 ○'98. 7. : 구조물 ○'98. 10 : 선택중 ○'99. 12 : 공사완료
사암-문산 간 확포장	위 치 : 충주시 엄정면 사암리 사업량 : L=0.9Km 총사업비 : 617백만원(양70%시30%) 사업기간 : '98. 4 ~ '99. 12	○설계완료 : '98. 4. 30 ○공사집행 : '98. 5. 9 ○분할및감정 : '98. 6 ○공사착공 : '98. 6. 11	○농작물파종으로 공사지연 ○'98. 7 : 농지및산림협의 ○'98. 9. : 토공 ○'99. 12 : 공사완료
은천-고운 간 확포장	위 치 : 충주시 상모면 은천리 사업량 : L=1.0Km 총사업비 : 405백만원(양70%시30%) 사업기간 : '98. 4 ~ '99. 12	○설계완료 : '98. 4. 27 ○공사집행 : '98. 4. 30 ○분할및감정 : '98. 6 ○공사착공 : '98. 6. 2	○농작물파종으로 공사지연 ○'98. 7 : 농지및산림협의 ○'98. 9. : 토공 ○'99. 12 : 공사완료
새마을- 사천간 확포장	위 치 : 충주시 동량면 대전리 사업량 : L=1.1Km 총사업비 : 408백만원(양70%시30%) 사업기간 : '98. 4 ~ '99. 12	○설계완료 : '98. 4. 27 ○공사집행 : '98. 4. 30 ○분할및감정 : '98. 6 ○공사착공 : '98. 5. 26	○농작물파종으로 공사지연 ○'98. 7 : 농지및산림협의 ○'98. 9. : 토공 ○'99. 12 : 공사완료
가촌-유봉 간 확포장	위 치 : 충주시 엄정면 가촌리 사업량 : L=0.2Km 총사업비 : 234백만원(양70%시30%) 사업기간 : '98. 4 ~ '99. 12	○설계완료 : '98. 4. 27 ○공사집행 : '98. 4. 30 ○분할및감정 : '98. 5 ○농지·산림협의 : '98. 5 ○공사착공 : '98. 5. 27	○보상중 ○토공작업중 ○'98. 9. : 구조물공 ○'99. 12 : 공사완료

⑤ 교통 소통 대책사업 : 5건 0.416Km 2,540백만원

사업명	사업개요	지금까지 추진상황	금 후 추진계획
원화곡교 가설공사	위 치 : 주력읍 화곡리 사업량 : L=20m(양70%시30%) 총사업비 : 380백만원 사업기간 : '98. 3 ~ '98. 12	○분할측량 감정완료 ○수해예방 대책	○장마후 본격착수하여 공기내 완료
야동교 가설공사	위 치 : 소태면 야동리 사업량 : 교량 L=18m, 도로 L=300m 총사업비 : 542백만원(양:70% 시:30%) 사업기간 : '98. 3 ~ '98. 12	○분할측량 감정완료 ○수해예방 대책	○장마후 본격착수하여 공기내 완료
싯계교 가설공사	위 치 : 충주시 살미면 향산리 사업량 : L=16m 총사업비 : 786백만원(양70%시30%) 사업기간 : '98. 4 ~ '99. 12	○설계완료 : '98. 4. 25 ○공사집행 : '98. 4. 30 ○공사입찰 : '98. 6. 30	○공사착공 : '98. 7 ○분할측량 : '98. 7 ○감정및보상 : '98. 8 ○트 공 : '98. 9 ○하부공사 : '99.12
영평2교 가설공사	위 치 : 충주시 이류면 영평리 사업량 : L=50m 총사업비 : 547백만원(양70%시30%) 사업기간 : '98. 5 ~ '98. 12	○분할측량 감정완료 ○수해예방 대책	○장마후 본격착수하여 공기내 완료
오량교 가설공사	위 치 : 충주시 소태면 오량리 사업량 : L=12m 총사업비 : 285백만원(양70%시30%) 사업기간 : '98. 4 ~ '98. 12	○용역설계중	○설계납품즉시 공기내 완료

⑥ 유지관리사업 : 3건 7.319Km 678백만원

사업명	사업개요	지금까지 추진상황	금 후 추진계획
용교-야동간 군도 포장덧 싹 우 기	위 치 : 금가면 오석리 - 하담리 사업량 : L=7.0Km 총사업비 : 269백만원(양:70% 시:30%) 사업기간 : '98. 5 ~ '98. 7	완 료	
명서교 보수	위 치 : 산척면 명서리 사업량 : L=0.019Km 총사업비 : 288백만원(양:70% 시:30%) 사업기간 : '98. 4 ~ '98. 10	○정착구설치 완료 ○슈 설치 작업중	○PC강선작업 ○조인트보강작업
조동도로 선형개량	위 치 : 동량면 조동-손동리 사업량 : L=0.3Km 총사업비 : 121백만원(양:70% 시:30%) 사업기간 : '98. 4 ~ '98. 10	○분할측량 감정완료 ○수해예방 대책	○장마후 본격착수하여 공기내 완료

## 2. 특별교부세사업 1건 1.9Km 2,000백만원

사 업 명	사 업 개 요	지금까지 추진상황	금 후 추진계획
자전거도로 시설공사	위 치 : 충주시 지현동 ~ 호암동 사 업 량 : L=1.9 Km 총사업비 : 2,000백만원 사업기간 : '98. 7. ~ '99. 11	○ 실시설계 완료	○ 공사집행 : '98. 7 ○ 공사착공 : '98. 8 ○ 토공및터파기 : '98. 12

## 3. 도비지원사업 : 9건 1.63Km 2,515백만원

① 시 도 : 7건 1.090Km 2,155백만원

사 업 명	사 업 개 요	지금까지 추진상황	금 후 추진계획
사적도로 개설공사	위 치 : 충주시 지현동, 문화동 사 업 량 : L=85m 총사업비 : 400백만원(도50%시50%) 사업기간 : '98. 3 ~ '98. 12	○ 보상비 지급(38%)	○ 보상비 지급
관주 - 도장간 도로개설공사	위 치 : 충주시 호암동 사 업 량 : L=220m 총사업비 : 400백만원(도50%시50%) 사업기간 : '98. 3 ~ '98. 12	○ 보상비 지급(50%) ○ 공사착공 : '98. 4. 28 ○ 구조물옹벽시공 : '98. 6	○ 배수공시설 : '98. 7-9 ○ 선택층 및 보조 기층 : '98. 8. - 9 ○ 포 장 : '98. 9-10 ○ 준 공 : '98. 10. 24
대소 소방도로 개설공사	위 치 : 충주시 이류면 대소원 사 업 량 : L=330m 총사업비 : 200백만원(도50%시50%) 사업기간 : '98. 3 ~ '98. 10	○ 보상비 지급(50%) ○ 실시설계 : '98. 6. ○ 공사착공 : '98. 7	○ 토공작업 : '98. 7-8 ○ 배수공 : '98. 9 - 10 ○ 포 장 : '98. 11
문화동 2통 소방도로 개설공사	위 치 : 충주시 문화동 사 업 량 : L=40m 총사업비 : 500백만원(도50%시50%) 사업기간 : '98. 3 ~ '98. 12	○ 감정평가 완료	○ 보상비지급 : '98. 7 - 12
대미 - 조동간 도로확포장	위 치 : 충주시 동량면 사 업 량 : L=260m 총사업비 : 220백만원(도50%시50%) 사업기간 : '98. 3 ~ '98. 12	○ 공사착공 : '98. 5. 20 ○ 토공작업중 40%	○ 배수관시설 : '98. 7. - 8 ○ 선택층 및 보조기층 : '98. 9 - 10
연수5통소방 도로개설	위 치 : 충주시 연수동 사 업 량 : L=75m 총사업비 : 235백만원(도50%시50%) 사업기간 : '98. 3 ~ '98. 12	○ 보상비 지급완료100% ○ 공사착공 : '98. 4. 4 ○ 토공작업완료 100% ○ 배수관시설 완료 100%	○ 선택층 및 보조기층 : '98. 7 - 8 ○ 포장공사 : 8. 20

사 업 명	사 업 개 요	지금까지 추진상황	금 후 추진계획
양성소방도로 개설공사	위 치 : 충주시 양성면 용포리 사 업 량 : L=80m 총사업비 : 200백만원(도50%시50%) 사업기간 : '98. 6 ~ '98. 12	○분할측량완료 ○설시설계완료	○보상비 지급 ○공사착공 : '98. 10

② 군 도 : 1건 0.4Km 160백만원

사 업 명	사 업 개 요	지금까지 추진상황	금 후 추진계획
조동 - 화암 간 도로포장 공사	위 치 : 동량면 화암리 사 업 량 : L=0.4Km 총사업비 : 160백만원 사업기간 : '98. 6. ~ '98. 12	○설계완료 : '98. 6. 15 ○공사집행 : '98. 6. 19	○공사입찰착공: '98. 7 ○구조물공 : '98. 7 ~ 9 ○선택및보조기층: '98. 9~10 ○포장완료 : '98. 10 ~ 11 ○공사완료 : '98. 12

③ 농어촌도로 : 1건 0.14Km 200백만원

사 업 명	사 업 개 요	지금까지 추진상황	금 후 추진계획
대미 - 마사간 도로확포장	위 치 : 충주시 금가면 사암리 사 업 량 : L=0.14Km 총사업비 : 200백만원 (도비:100%) 사업기간 : '98. 4 ~ '99. 12	○설계완료 : '98. 4. 14 ○공사집행 : '98. 5. 8 ○분할및감정 : '98. 5 ○공사착공 : '98. 6. 5	○보상증 ○농작물파종으로 공사지연 ○'98. 9. : 트공 ○'99. 12 : 공사완료

#### 4. 자체사업 : 51건 163.319Km, 450a, 576개소 7,562백만원

Ⅰ 주민숙원사업(시도) : 26건 5.044Km 4,610백만원

① 계속사업 : 11건 1.857Km 1,461백만원

순번	사업명	사업개요	지금까지 추진상황	금 후 추진계획
1	연수4통소방 도로개설공 사	위 치 : 연수동 사 업 량 : L=209m 총사업비 : 100백만원 사업기간 : '98. 3 ~ '98. 12	○공사착공 : '98. 4 8 ○지장물철거 : '98. 5-6	○폐기물 처리 : '98. 7 ○토공작업 : '98. 7-8 ○배 수 공 : '98. 8-9 ○포 장 : '98. 9-10
2	향교옆 소방도로 개설공사	위 치 : 교현1동 향교옆 사 업 량 : L=155m 총사업비 : 100백만원 사업기간 : '98. 3 ~ '98. 12	○설계완료	○공사집행 : '98. 10 ○공사착공 : '98. 11 ○등절기공사증지 '98.12
3	용산10통 소방도로 개설공사	위 치 : 용산동 10통 사 업 량 : L=168m 총사업비 : 143백만원 사업기간 : '98. 3 ~ '98. 12	○공사착공 : '98. 4 3 ○토공작업 : '98. 5 ○배수관작업 : '98. 5-6	○선택 및 보조기충부설 : '98. 8 ○포장공사 : '98. 9
4	연수5통 소방 도로 개설공사	위 치 : 연수동 5통 사 업 량 : L=173m 총사업비 : 100백만원 사업기간 : '98. 3 ~ '98. 12	○보상비 지급완료 100%	
5	운교소방 도로 개설 공사	위 치 : 동량면 운교리 사 업 량 : L=180m 총사업비 : 191백만원 사업기간 : '98. 3 ~ '98. 12	○보상비 지급완료 100%	
6	여성회관 옆 도로개설 공사	위 치 : 문화동 사 업 량 : L=211m 총사업비 : 184백만원 사업기간 : '98. 3 ~ '98. 12	○보상비 지급완료 94%	○보상비 지급 : '98. 7. - 12
7	단월초등 학교옆 소방 도로개설 공사	위 치 : 단월동 사 업 량 : L=230m 총사업비 : 220백만원 사업기간 : '98. 3 ~ '98. 12	○공사착공 : '98. 4 13 ○토공작업 : '98. 5-7 ○배수관작업 : '98. 8-9	○선택 및 보조기충부설 : '98. 9 ○포장공사 : '98. 10
8	지현6통소방 도로개설공 사	위 치 : 지현동 6통 사 업 량 : L=150m 총사업비 : 143백만원 사업기간 : '98. 3 ~ '98. 12	○공사착공 : '98. 5. 26	○토공작업 : '98. 7-10 ○배수관기설 : '98. 8-10 ○포 장 : '98. 11

순번	사 업 명	사 업 개 요	지금까지 추진상황	금 후 추진계획
9	대소 소방 도로 개설 공사	위 치 : 이류면 대소원 사 업 량 : L=130m 총사업비 : 80백만원 사업기간 : '98. 3 ~ '98. 12	○공사착공 : '98. 4. 8 ※ 지장물철거불응으로 공사중지 : '98.6.20	○트공작업 : '98. 9 ○배수관 : '98. 9. -10 ○포 장 : '98. 10 -11
10	수정연립주변 소방도로 개설공사	위 치 : 교현1동(여상위) 사 업 량 : L=104m 총사업비 : 100백만원 사업기간 : '98. 3 ~ '98. 12	○공사착공 : '98. 4. 8 ○배수관부설 : '98. 5.-7	○구조물(옹벽)시행 : '98. 7. -8 ○선택층 부설 : '98. 9
11	낙원A-실내 체육관간도로 개설공사	위 치 : 연수동 사 업 량 : L=147m 총사업비 : 100백만원 사업기간 : '98. 3 ~ '98. 12	○공사착공 : '98. 4. 10 ※ 지장물보상저렴으로 수령을 거부하여 공사중지 : '98. 5.15	○보상수령독려 : '98.6-8 ○행정절차이행 : '98.7-8 ○공사해제 : '98. 9 - 10 ○공사시행 : '98. 10-12

② 신규사업 : 15건 3.187Km 3,149백만원

순번	사 업 명	사 업 개 요	지금까지 추진상황	금 후 추진계획
1	연수3동 소방 도로개설공사	위 치 : 연수동 3통 사 업 량 : L=300m 총사업비 : 330백만원 사업기간 : '98. 3 ~ '98. 12	○보상비 지급중 (80%)	○보상비지급 : '98. 7. - 12
2	봉방동5지구 도로포장공사	위 치 : 봉방동 사 업 량 : L=574m 총사업비 : 134백만원 사업기간 : '98. 3 ~ '98. 10	○공사착공 : '98. 4. 13 ○포장공사완료 : '98. 6. 30	○뒷정리 : '98. 7. 10 ○공사준공 : '98. 7. 20
3	용산2통소방 도로개설공사	위 치 : 용산동 2통 사 업 량 : L=100m 총사업비 : 100백만원 사업기간 : '98. 3 ~ '98. 12	○보상비 지급완료 100%	
4	용산19통소방 도로개설공사	위 치 : 용산동 19통 사 업 량 : L= 39m 총사업비 : 50백만원 사업기간 : '98. 3 ~ '98. 12	○등기상 개인소유가 아니 고 근남전설 소유로 감액 대상	○추경에 시설비로 전환후 공사시행
5	여수월소방 도로개설공사	위 치 : 교현1동 여수월 사 업 량 : L=168m 총사업비 : 200백만원 사업기간 : '98. 3 ~ '98. 12	○보상비 지급중 (71%)	○보상비 지급

순번	사 업 명	사 업 개 요	지금까지 추진상황	금 후 추진계획
6	지현신촌 소방도로	위 치 : 지현동 신촌 사 업 량 : L=50m 총사업비 : 190백만원 사업기간 : '98. 3 ~ '98. 12	○보상비 지급완료	
7	목행황단 구조물공사	위 치 : 목행동 새한 APT 앞 사 업 량 : L=35m 총사업비 : 500백만원 사업기간 : '98. 2 ~ '98. 12	○공사착공 : '98. 4. 11. ○터파기 완료 ○기초콘크리트 타설 완료 ○강교제작중	○강교제작 ○육교설치 : '98. 10
8	화장장 진입로 개설공사	위 치 : 안림동 화장장 사 업 량 : L=1,031m 총사업비 : 600백만원 사업기간 : '98. 3 ~ '98. 12	○설계완료 : '98. 5 ○도시계획결정의뢰	○토지분할측량 : '98. 9 ○감정평가 : '98. 10 ○보상비 지급 : '98. 11
9	연수주공A 옆 도로개설	위 치 : 연수동 주공A옆 사 업 량 : L=85m 총사업비 : 220백만원 사업기간 : '98. 3 ~ '98. 12	준 공	
10	칠금동 소방 도로개설공사	위 치 : 칠금동 사 업 량 : L=90m 총사업비 : 200백만원 사업기간 : '98. 3 ~ '98. 12	○보상비 지급중 (68%)	○보상비 지급 : '98. 7 - 12
11	예비군훈련장 진입도로확장	위 치 : 단월동 거주 사 업 량 : L=240m 총사업비 : 240백만원 사업기간 : '98. 3 ~ '98. 12	○설계완료 : '98. 4 ○감정평가완료 : '98. 5 ○보상가 사정완료 : '98. 6	○보상비 지급 : '98. 10 - 12
12	교현2동12통 도로개설	위 치 : 교현2동 12통 사 업 량 : L=93m 총사업비 : 95백만원 사업기간 : '98. 6 ~ '98. 12	○분할측량완료 ○감정의뢰	○보상비 지급 : '98. 8 - 12
13	교현2동11통 도로개설	위 치 : 교현2동 11통 사 업 량 : L=171m 총사업비 : 100백만원 사업기간 : '98. 6 ~ '98. 12	○분할측량완료 ○감정의뢰	○보상비 지급 : '98. 8 - 12
14	지현 16통 도로개설	위 치 : 지현동 16통 사 업 량 : L=146m 총사업비 : 150백만원 사업기간 : '98. 6 ~ '98. 12	○분할측량완료 ○감정의뢰	○보상비 지급 : '98. 8 - 12
15	호암부강 APT옆 도로개설	위 치 : 호암동 부강APT옆 사 업 량 : L=65m 총사업비 : 40백만원 사업기간 : '98. 5.28 ~ '98. 8. 25	○공사착공 : '98. 5.28 ○포장완료 ○선택보조기충 완료	○포장시공 : '98. 8

② 주민숙원사업(군도) : 10건 4.15Km 1,270백만원

1	탄동도로 수해복구 공사	위 치 : 동량면 손동리 사 업 량 : L=0.07Km 총사업비 : 200백만원 사업기간 : '98. 4 ~ '98. 10	<ul style="list-style-type: none"> <li>설계완료 : '98. 3. 25</li> <li>공사집행 : '98. 3. 30</li> <li>공사착공 : '98. 4. 22</li> <li>토공작업중</li> </ul>	<ul style="list-style-type: none"> <li>구조물공 : '98. 8</li> <li>포 장 공 : '98. 9</li> <li>공사완료 : '98.10.18</li> </ul>
2	양성 상영죽 도로확포장 공사	위 치 : 양성면 영죽리 사 업 량 : L=0.12Km 총사업비 : 60백만원 사업기간 : '98. 4 ~ '98. 10	<ul style="list-style-type: none"> <li>설계완료 : '98. 3. 20</li> <li>공사집행 : '98. 3. 30</li> <li>공사착공 : '98. 4. 6</li> <li>보상중</li> </ul>	<ul style="list-style-type: none"> <li>보상협의</li> <li>'98. 7. : 토공</li> <li>'98. 8~9 : 구조물공</li> <li>'98. 10. 2 : 공사완료</li> </ul>
3	이류 만정- 두정간 도로 확포장공사	위 치 : 이류면 두정리 사 업 량 : L=0.23Km 총사업비 : 100백만원 사업기간 : '98. 4 ~ '99. 12	<ul style="list-style-type: none"> <li>설계완료 : '98. 3. 27</li> <li>공사집행 : '98. 4. 2</li> <li>공사착공 : '98. 4. 6</li> <li>보상중</li> </ul>	<ul style="list-style-type: none"> <li>보상협의</li> <li>'98. 7 : 토공</li> <li>'98. 12 : 공사완료</li> </ul>
4	스태 증청- 덕은간 도로 포장공사	위 치 : 소래면 증청리 사 업 량 : L=1.1Km 총사업비 : 250백만원 사업기간 : '98. 4 ~ '98. 10	<ul style="list-style-type: none"> <li>설계완료 : '98. 3. 25</li> <li>공사집행 : '98. 4. 2</li> <li>공사착공 : '98. 4. 10</li> <li>구조물작업중</li> <li>포장완료</li> </ul>	<ul style="list-style-type: none"> <li>선택.보조기충 : '98. 8</li> <li>포장완료 : '98. 10</li> <li>공사완료 : '98. 6. 30</li> </ul>
5	가금 탑평- 용전간 도로 확포장공사	위 치 : 가금면 신촌리-탑평리 사 업 량 : L=0.11Km(포 : 0.2) 총사업비 : 100백만원 사업기간 : '98. 4 ~ '98. 9	<ul style="list-style-type: none"> <li>설계완료 : '98. 4. 10</li> <li>공사집행 : '98. 4. 18</li> <li>공사착공 : '98. 5. 18</li> <li>옹벽시공</li> </ul>	<ul style="list-style-type: none"> <li>구조물공 : '98. 7~8</li> <li>포장 : '98. 9</li> <li>공사완료 : '98. 9. 14</li> </ul>
6	산척 광동선 도로확포장 공사	위 치 : 산척면 영덕리 사 업 량 : L=0.3Km 총사업비 : 120백만원 사업기간 : '98. 4 ~ '98. 10	<ul style="list-style-type: none"> <li>설계완료 : '98. 3. 30</li> <li>공사집행 : '98. 4. 2</li> <li>분할및감정 : '98. 5</li> <li>공사착공 : '98. 4. 13</li> <li>토공및 구조물작업중</li> </ul>	<ul style="list-style-type: none"> <li>구조물공 : '98. 7</li> <li>보조기충 : '98. 8</li> <li>포 장 : '98. 8 ~ 9</li> <li>공사완료 : '98. 10. 9</li> </ul>
7	주덕창전- 대곡간 도로 확포장공사	위 치 : 주덕읍 창전리-대곡리 사 업 량 : L=0.16Km 총사업비 : 100백만원 사업기간 : '98. 4 ~ '98. 12	<ul style="list-style-type: none"> <li>설계완료 : '98. 3. 30</li> <li>공사집행 : '98. 4. 2</li> <li>공사착공 : '98. 4. 20</li> <li>보상중</li> </ul>	<ul style="list-style-type: none"> <li>보상협의</li> <li>'98. 7. : 토공</li> <li>'98. 8 : 구조물공</li> <li>'98. 9~11 : 포장</li> <li>'98. 10. 9 : 공사완료</li> </ul>

8	신니 남악 도로 확포장 공사	위 치 : 신니면 모남리 사 업 량 : L=0.26Km 총사업비 : 80백만원 사업기간 : '98. 4 ~ '98. 10	<ul style="list-style-type: none"> <li>설계완료 : '98. 3. 20</li> <li>공사집행 : '98. 4. 2</li> <li>공사착공 : '98. 4. 29</li> <li>토 공 : '98. 6</li> <li>보상중</li> </ul>	<ul style="list-style-type: none"> <li>보상협의</li> <li>'98. 7. : 토공</li> <li>'98. 8~9 : 구조물공</li> <li>'98. 10. 2 : 공사완료</li> </ul>
9	금가 신대 마을 도로 포장	위 치 : 금가면 신대리 사 업 량 : L=1.5Km 총사업비 : 160백만원 사업기간 : '98. 4 ~	<ul style="list-style-type: none"> <li>설계완료 : '98. 5. 14</li> <li>분할및감정 : '98. 6.</li> </ul>	<ul style="list-style-type: none"> <li>보상</li> <li>*'98년도는 보상만 실시</li> </ul>
10	하남-세포 간 도로확 포장	위 치 : 충주시 소태면 주치리 사 업 량 : L=0.3Km 총사업비 : 100백만원 사업기간 : '98. 4 ~ '99. 12	<ul style="list-style-type: none"> <li>설계완료 : '98. 3. 30</li> <li>공사집행 : '98. 4. 2</li> <li>공사착공 : '98. 4. 10</li> <li>구조물.포장 : 98.4~5</li> <li>공사완료 : '98. 6. 15</li> </ul>	

③ 도로유지관리 사업 : 14건 154.125Km, 450a, 142개소 1,517백만원

순번	사업명	사업개요	지금까지 추진상황	금 후 추진계획
1	시관내일원 덧씌우기 포장공사	위 치 : 시관내 일원 사업량 : 시지역 250a 총사업비 : 145백만원 사업기간 : '98. 3 ~ '98. 12	○설계완료 : '98. 4 ○공사집행 : '98. 4 ○공사착공 : '98. 4. 11. ○준공예정 : '98. 7. 30	○'98. 7. 잔여사업조사측량 ○'98. 8. 설계.집행 ○'98.9 - 10 공사완료
2	시관내 일원 차선도색 공사	위 치 : 시관내 일원 사업량 : L=150KM 총사업비 : 150백만원 사업기간 : '98. 3 ~ '98. 12	○1차사업기간:4.13-5.18 - 사업량:L=22.4Km - 사업비: 47백만원 ○2차사업기간:5.12-6.22 - 사업량:L=37.41Km - 사업비:51백만원	○잔여사업비 : 52백만원 - '98. 8:잔여사업조사측량 - '98. 9. : 설계집행 - '98. 10-11 : 공사완료
3	생명의도로 건설사업	위 치 : 시관내 일원 사업량 : · 위험도로개량 : 4개소 · 교통안전시설 : 40개소 · 노면확포장 : 10개소 총사업비 : 360백만원 사업기간 : '98. 4 ~ '98. 12	○읍면동별 예산재배정 추진 152/11건 80% ○자체설계추진 112/15건 100% 종합진도 90%	○잔여사업비 : 96백만원 ○'98.7시관내 배수불량지역 설계중 46백만원 / 6건 - '98. 7. : 집행 - '98. 7 - 9 : 공사완료 - '98. 7 - 8 : 잔여사업 조사측량
4	농촌도로변 정비사업	위 치 : 시관내 일원 사업량 : 차량대피시설:14개소 총사업비 : 300백만원 사업기간 : '98. 4 ~ '98. 12	○읍면동별 사업집행 ○종합진도 : 90%	○'98. 8 ~ 9 공사완료 ○'98. 12 결산보고
5	시관내 일원 도로소파 보수	위 치 : 시관내 일원 사업량 : A=200a 총사업비 : 95백만원 사업기간 : '98. 3 ~ '98. 12	○대상사업지 조사중	○'98. 7. 조사측량 ○'98. 8. 공사집행 ○'98. 9 - 10 공사완료
6	도로표지판 설치 및보수	위 치 : 시관내 일원 사업량 : 신설20개소, 보수 50개소 총사업비 : 80백만원 사업기간 : '98. 4 ~ '98. 12	○1차사업기간:5.9 - 6.5 - 사업량 : 표지판설치 12개 표지판이설 3개 표지판철거 2개 - 사업비: 45백만원	○잔여사업추진계획 ○2차사업기간 : 7.1 - 8.9 - 사업량 : 표지판 설치 4개소 표지판 이설 1개소 - 사업비 : 35만원
7	충주호변 가드레일 및 난간보수	위 치 : 충주시 중민 - 안림동 사업량 : L=500m 총사업비 : 30백만원 사업기간 : '98. 3 ~ '98. 5	완료	

순번	사 업 명	사 업 개 요	지금까지 추진상황	금 후 추진계획
8	하남교 재 가설공사	위 치 : 노온면 연하리 사 업 량 : L=20m 총사업비 : 160백만원 사업기간 : '98. 4 ~ '98. 12	○스라브설치 완료 ○수해대책	○장마후 본격착수 공기내 완료
9	도로교통안전 시설정비	위 치 : 시관내 일원 사 업 량 : L=1,000m 총사업비 : 12백만원 사업기간 : '98. 4 ~ '98. 12		○'98. 8. 조사측량 ○'98. 9 공사집행 ○'98.7-10공사완료
10	엄정소재지 보도정비공사	위 치 : 엄정면 용산리 사 업 량 : 2개소 총사업비 : 12백만원 사업기간 : '98. 3 ~ '98. 4	완 료	
11	신양-원화곡 간 도로포장 공사	위 치 : 주덕읍 신양-원화곡 사 업 량 : L=600m 총사업비 : 95백만원 사업기간 : '98. 4 ~ '98. 8	○'99도로유지관리사 업계획(투자심사조 서작성)제출	○화곡교 재가설 공사와 병행추진
12	불량교량 보수공사	위 치 : 시관내 일원 사 업 량 : 2개소 총사업비 : 30백만원 사업기간 : '98. 3 ~ '98. 12		○'98. 7. 조사측량 ○'98. 8. 설계,집행 ○'98.9.-10 공사완료
13	중산-공이간 도로정비공사	위 치 : 상모면 중산리 사 업 량 : L=2,000m 총사업비 : 20백만원 사업기간 : '98. 3 ~ '98. 4	완 료	
14	손동1교재 가설공사	위 치 : 동량면 손동리 (농도305호) 사 업 량 : L=5m 총사업비 : 28백만원 사업기간 : '98. 4. 16 ~ '98. 7.13	완 료	



## 급·배수관 확장 및 개량사업

(단위:백만원)

공 사 명	예 산 액 (도비)	추 진 현 황	공정 (%)	비고
계	3,282 (211)			
용산교~충주공고간 배수관 확장공사	270	설계완료		
용산교~단월정수장간 배수관 확장공사	2,300	'98. 6. 3 착공	10	
주덕 이류배수관 시설공사	155 (85)	설계완료		
양성도로 확장구간 배수관 이설공사	252 (126)	시비 미확보		
용산10통 소방도로구간 급·배수관 개량공사	16	'98. 5.23 완공	100	
연수주공 아파트부근 급·배수관 개량공사	14	'98. 5.20 "	100	
봉방5지구 도로포장구간 급·배수관 개량공사	40	'98. 6. 6 "	100	
단월초등학교부근 급·배수관 개량공사	21	'98. 7. 5 "	100	
낙원아파트~체육관 급·배수관 개량공사	12	'98. 6.16 착공	95	
연수4통 소방도로구간 급·배수관 개량공사	18	'98. 6. 8 "	10	
교현1동 향교부근 급·배수관 개량공사	12	설계중		
지현6통 소방도로구간 급·배수관 개량공사	12	"		
달천대교 배수관 시설공사	160	"		

## 노후관 및 노후계량기 교체사업

(단위:백만원)

공 사 명	예 산 액 (도비)	추 진 현 황	공정 (%)	비고
계	725			
시내일원 제수변교체 및 신설 공사	60	'98. 7. 6 완공	100	
지현광성슈퍼~호암로타리간 노후관교체공사	95	'98. 7. 9 "	100	
천일장~대호연립간 노후관 교체공사	85	'98. 6. 25 착공	10	
만리산금고주변 노후관 교체공사	21	'98. 6.15 "	80	
실내체육관~연수동사무소간 노후관 교체공사	74	'98. 7.13 입찰예정		
(구)시청~취미사앞 노후관 교체공사	118	설계중		
럭키아파트~원호지청간 노후관 교체공사	87	"		
충인동사무소주변 노후관 교체공사	90	"		
노후계량기 교체	20	700개교체		
구역개량사업	75	설계중		

## 정수장시설 개량사업

(단위:백만원)

공 사 명	예 산 액 (도비)	추 진 현 황	공정 (%)	비 고
계	411			
*실험실 신축공사	201	'98. 5.11 착공	45	
제2시설 염소저장실 옥상방수공사	20	'98. 5.29 준공	100	
제2시설 여과지 바닥보수공사	10	'98. 6. 9 "	100	
제2시설 여과지 전동밸브 교체공사	71	'98. 6.30 "	100	
제1배수지 퇴수 및 배수밸브 교체공사	10	설계중(10월중추진)		
제1정수장 전염소 투입용 압력 수배관 이설및 후염소 배관교체	7	" (9월중추진)		
제1정수장 침전지 밸브수선 공사	10	" (10월중추진)		
제2취수장 준설공사	10	" (9월중추진)		
제1,2시설 PVC배관 수선공사	10	" ( " )		
고압가스 저장소 스피그레이팅 교체	3	" (7월중추진)		
제1,2시설 CCTV 설치	50	설계완료( " )		
무정전 전원장치 및 자동전압기 교체	9	설계중 ( " )		

## 간이상수도 사업

(단위:백만원)

읍·면·동	예 산 액	간이상수도명	추 진 현 황	비 고
계	564			
주 덕 읍	40	창전4리 간이상수도	· 관정개발완료 · 수질검사 의뢰	
상 모 면	15	탑동 간이상수도	· 취수시설 설치완료 · 관로매설중	
살 미 면	40	쌍천 간이상수도	· 설계완료	
"	43	내사1리 간이상수도	· 배수지 설치완료 · 관로매설중	
신 니 면	40	학성 간이상수도	· 설계중	
노 은 면	40	원대 간이상수도	· 농사철로 인하여 공사 중지	
"	10	본평 간이상수도	· "	
동 량 면	50	건지 간이상수도	· 관정개발완료 · 수질검사 의뢰	
산 척 면	20	석문 간이상수도	· 배수지 설치완료 · 관로매설중	
"	50	석문 간이상수도	· 설계중	
소 태 면	100	새말 간이상수도	· "	
단 월 동	20	풍동2/2 간이상수도	· 설계완료	
엄 정 면	41	죽동 간이상수도	· 취수시설 설치 및 관로 매설중	
한해대책사업비	55			

## 하수도정비 사업내역

(단위 : 천원)

사 업 명	사 업 량	사 업 비	추진현황
합 계	22건 / 12,554m	2,850,523	
계 (일반회계)	10건 / 6,680m	2,234,523	
주먹읍 신양1.5구 하수도 설치	U형 하수도 L = 150m	30,000	'98. 6.28준공
동량면 조동리 하수도설치	U형 개거 L = 400m	40,000	'98. 5.23착공
양성면 신내 하수도설치	암거 L = 140m	28,000	'98. 5.28착공
신니면 외용 하수도설치	U형 하수도 L = 100m	20,000	'98. 6.19착공
달신 하수도설치	L = 150m	30,000	'98. 6.26준공
수안보 하수관거 신설공사	D=400m/m L= 2,000m	1,163,903	'98. 7. 9착공
목행동 하수관거 신설공사	D=500m/m L= 2,000m	553,880	'98. 5.18착공
지현동 15통 하수도 보수공사	혼관 D = 600m/m L = 160m	100,000	'98. 6. 5착공
	U형 하수도 L = 620m		
목행동 공업단지 오수관거 시설 보수공사	혼관 D = 400m/m L = 600m	150,000	'98. 5.15착공
연수동 남양주택 하수도 보수공사	혼관 D = 300m/m L = 360m	118,740	'98. 6.27착공

## 하수도정비 사업내역

(단위 : 천원)

사 업 명	사 업 량	사 업 비	추진현황
계 (특별회계)	12건 / 5,874m	616,000	
성내동사무소 주변 하수도공사	U형 하수도보수 L = 710m	60,000	'98. 4.25준공
교현1동 유원아파트 진입 도로 하수도공사	U형 하수도 L = 50m	15,000	'98. 5.21준공
교현2동 예성초등학교앞하수도공사	혼관 D=600m L=150m	30,000	'98. 5.18준공
문화동 충주의료원주변 하수도공사	U형하수도 L = 504m	70,000	'98. 5.26착공
문화동 대림테니스장주변하수도공사	U형 뚜껑보수 L = 300m	30,000	'98. 7. 1준공
봉방동 성광연립주변 하수도공사	U형 뚜껑보수 L = 600m	50,000	'98. 7. 7준공
봉방동 삼원초등학교앞 하수도공사	U형 뚜껑보수 L = 120m	10,000	'98. 5.29준공
연수동 한양하이츠빌라주변 하수도공사	U형하수도 L = 60m	15,000	'98. 5.22착공
목행동사무소주변 하수도 공사	U형 뚜껑보수 L = 1,910m	130,000	'98. 7. 7준공
목행동 삼진아파트주변 하수도공사	U형 뚜껑보수 L = 1,270m	101,000	'98. 4.27착공
교현1동 22통 하수도공사	혼관 D=400m L=200m	30,000	'98. 6. 3준공
하수도 긴급복구비	1식	75,000	년 중

# '98 하천 정비사업

(단위:천원)

사 업 명	사 업 량	사 업 비	추진현황
합 계	24 건	1,822,792	
○ 하천개수사업	2건 (1,100m)	400,000	(도 비)
• 주덕 신중제 정비	600m	300,000	'98. 7.10준공
• 동량 대전제 정비	500m	100,000	'98. 7. 7준공
○ 하상정리 및 수목제거	1건 (1,000m)	30,000	(도비 50%)
• 엄정 원곡천 하상정리	1,000m	30,000	'98. 5. 8준공
○ 배수문 보수	1건(1개소)	30,000	(도비 50%)
• 주덕 제내수문 보수	수문 보수 1개소	30,000	'98. 7. 7준공
○ 소하천 정비	4건 (3,340m)	1,103,208	(양여금 50%)
• 신니 마수 소하천	920m	304,464	도와 협의완료
• 이류 금곡 소하천	920m	304,464	"
• 살미 공이 소하천	1,000m	344,000	"
• 주덕 삼방 소하천	500m	150,000	중앙과 협의완료
○ 재해위험 소하천정비	5건 (570m)	165,000	(시 비)
• 금가 석교 소하천	100m	30,000	'98. 5.18준공
• 용탄 용곡 소하천	150m	10,000	'98. 5.18준공
• 가금 소일 소하천	100m	30,000	'98. 5.11준공
• 가주 소하천	140m	45,000	'98. 7. 3착공
• 직동 구르미 소하천	80m	50,000	'98. 7. 8준공
○ 시 재해대책기금사업	8건 (206m)	64,584	(시 비)
• 동량 배일소하천정비	70m	15,000	'98. 6.27준공
• 주덕 창등소하천정비	20m	12,000	'98. 6. 9준공
• 살미 설운소하천정비	50m	12,000	'98. 6.12준공
• 엄정 용현소하천정비	40m	10,000	'98. 7. 6착공
• 가금 원동소하천정비	20m	6,000	'98. 6.29준공
• 가금 하구암천정비	6m	3,000	'98. 6.29준공
• 달천 달천제호안보수	30m	1,584	'98. 6.26준공
• 금가 사암제보수	8m	5,000	'98. 7. 7착공
○ 도 재해대책기금사업	3건 (1,160m)	30,000	(도 비)
• 주덕 화곡제호안보수	400m	10,000	'98. 6. 5준공
• 신니 견학제호안보수	60m	10,000	'98. 6.18착공
• 산척 송강천하상정리	700m	10,000	'98. 7. 8준공